

Gedik Portföy

Fon Bülteni

Mayıs 2021

GedikPortföy



Nisan Sonunda Fonlarımız Ve Piyasalar



Nisan ayı hem küresel piyasalar hem yurt içi piyasalar açısından dengelenme çabasının yükseldiği bir ay olarak ön plana çıktı. Makro tarafta ekonomik büyümeye dair güçlü veri akışı ile beraber enflasyon kaygısının öne çıktığı ve tüm varlıklarda oynaklığın yüksek olarak geçtiği Nisan ayını geride bıraktık. Türkiye tam kapanma sürecine geçerken gelişmiş ülkelerde aşılama oranlarındaki artışa bağlı olarak tedbirlerin kademeli olarak kaldırılmaya başlandığını görüyoruz. Önümüzdeki süreçte ekonomik veriler ve merkez bankalarının duruşları piyasaların yakın takibinde yer alacaktır.

Nisan ayında döviz tarafında pozitif bir eğilim izlenirken USD/TL kuru % 1,14 değer kaybetti. ve Dolar kuru yeni yılın dördüncü ayını 8,23 ile kapattığı görüldü. Altın, artan faiz ortamında küresel piyasalarda pozitif bir ayrışma gözlemlendi. ;Ons altın ise 1768,80 USD 'ye yükseldi ve Gram altın %3,84 değer kazandı.

TCMB,15 Nisan haftalık repo faizini %19,0 seviyesinde sabit tuttu. Buna karşın, iki yıl vadeli gösterge tahvilin faizi %19,15 den %18,05 seviyesine geriledi. Aylık mevduat endeksi getirisi ise yükselen faiz oranlarına paralel % 1,50 değer kazandı.

Nisan ayı PMI verisi 52,6'den 50,4 düzeyine geriledi. Küresel hisse senetlerinde teşvik paketleri ile pozitif ayrışmaya sebep oldu; S&P500 endeksi Nisan ayında % 5,39 değer kazandı.

Bu gelişmeler çerçevesinde,

Gedik Portföy İkinci Hisse Senedi Fonu Nisan ayında % 2,18 değer kazandı. Bu fonumuzun son bir yıllık getirisi % 100,17 olurken, **Gedik Portföy Birinci Hisse Senedi Fonu Nisan** ayında % 2,26 değer kazandı.

Gedik Portföy Karma Fon Nisan ayında % 1,73 değer kazandı. Dengeli bir portföy ve çoklu varlık yapısı ile bu fonumuzun son bir yıllık getirisi % 18,73 olarak gerçekleşti. Dengeli ve defansif nitelikteki diğer başarılı fonumuz **Gedik Portföy Birinci Değişken Fon Nisan** ayında % 2,95 değer kazandı. Son bir yıllık getirisi ise % 21,90 olarak gerçekleşti.

Borçlanma Araçları Fonumuz ağırlıklı olarak Türk Lirası cinsi özel sektör tahvil ve bonolarına ve devlet iç borçlanma senetlerine yatırım yapıyor. Nisan ayında Borçlanma Araçları Fonu %1,46 getiri sağladı. Fonumuzun son bir yıllık getirisi % 12,29 gerçekleşti.

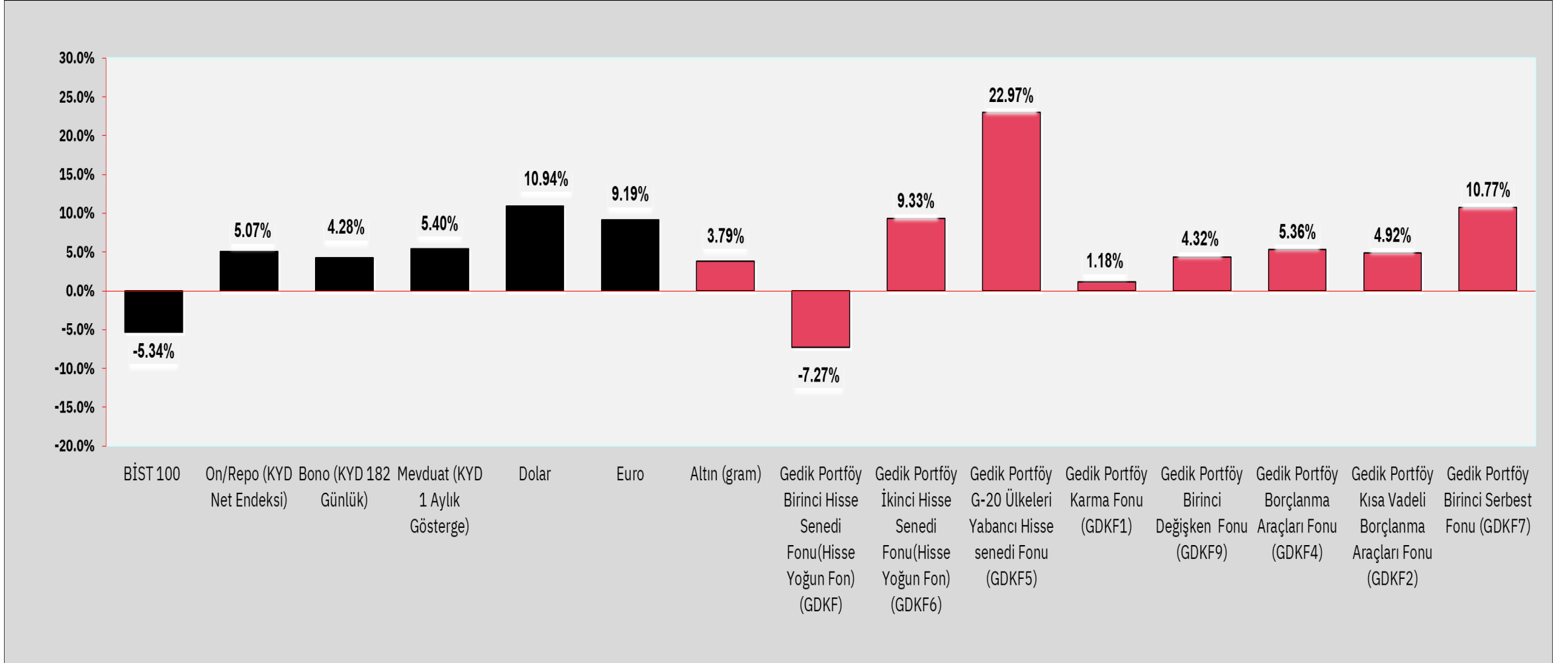
Birinci Serbest (Eurobond Döviz) Fonumuz Nisan ayında Dolar bazında % 2,55 değer kazandı. TL bazında % 1,39 değer kazandı. Fonun son bir yıllık getirisi de TL bazında % 24,61 olarak gerçekleşti.

Yatırım Araçları ve Yatırım Fonlarımızın Getirileri



	Nisan Ayı	2021	2020	2019	2018	2017
BİST 100	0.44%	-5.34%	29.06%	25.37%	-20.86%	47.60%
On/Repo (KYD Net Endeksi)	1.44%	5.07%	9.83%	18.96%	15.50%	10.08%
Bono (KYD 182 Günlük)	1.74%	4.28%	9.05%	23.95%	15.40%	9.83%
Mevduat (KYD 1 Aylık Gösterge)	1.50%	5.40%	9.78%	19.42%	16.83%	10.64%
Dolar	-1.14%	10.94%	24.91%	12.48%	40.26%	7.41%
Euro	1.90%	9.19%	36.84%	10.26%	34.05%	22.53%
Altın (gram)	3.84%	3.79%	56.48%	33.10%	37.34%	21.76%
Gedik Portföy Birinci Hisse Senedi Fonu(Hisse Yoğun Fon) (GDKF)	2.26%	-7.27%	22.87%	55.77%	-14.36%	24.96%
Gedik Portföy İkinci Hisse Senedi Fonu(Hisse Yoğun Fon) (GDKF6)	2.18%	9.33%	90.36%	72.52%	-8.32%	31.07%
Gedik Portföy G-20 Ülkeleri Yabancı Hisse senedi Fonu (GDKF5)	0.85%	22.97%	29.53%	32.96%	18.21%	33.18%
Gedik Portföy Karma Fonu (GDKF1)	1.73%	1.18%	16.76%	41.89%	3.64%	9.87%
Gedik Portföy Birinci Değişken Fonu (GDKF9)	2.95%	4.32%	16.16%	33.80%	1.85%	*
Gedik Portföy Borçlanma Araçları Fonu (GDKF4)	1.46%	5.36%	10.84%	22.49%	18.91%	12.38%
Gedik Portföy Kısa Vadeli Borçlanma Araçları Fonu (GDKF2)	1.35%	4.92%	8.52%	19.37%	16.62%	10.40%
Gedik Portföy Birinci Serbest Fonu (GDKF7)	1.39%	10.77%	26.88%	34.16%	27.31%	
Gedik Portföy Altın Fonu (GDKFG)	3.19%	2.39%				

2021 Nisan Sonu Yatırım Araçları Ve Fonlarımızın Getirileri



Yatırım Fonlarımızın Hedef Ve Stratejileri



Fon adı	Fon Stratejisi/Hedef Varlık Dağılımı	Karşılaştırma Ölçütü	Fon İşletim Gideri(Yıllık)	Risk Düzeyi	Yatırımcı Profili
Gedik Portföy Birinci Hisse Senedi Fonu (GDKF)	Fon Portföyünün en az %80 i hisse senedi portföyünden oluşur. Yatırımcı hisse senedi piyasasındaki fırsatlardan yararlandırmayı amaçlar	%85 Bist100 Endeksi+%15 KYD RePo Brüt Endeksi	2.50%	6 Yüksek Risk-Hisse Senedi	Yüksek risk almaktan çekinmeyen ve yatırımlarını hisse senedi portföylerinde uzun vadeli olarak değerlendirmek isteyen yatırımcılardır. Uzun vadede daha düşük risk ile Borsa getirisinden daha yüksek bir getiri sağlamayı amaçlar.
Gedik Portföy İkinci Hisse Senedi Fonu(GDKF6)	Aktif yönetim tarzı olup, küçük ve orta ölçekli hisse senetlerine yatırım yaparak yüksek getiri sağlamaktır. Hisse senetleri temel olarak bist30 dışı şirketlerden seçilir.	%50 Bist 100-30 Endeksi(XYUZO)+ %50 Bist TUM-100	2.50%	6 Yüksek Risk-Hisse Senedi	Yüksek risk almaktan çekinmeyen ve yatırımlarını hisse senedi portföylerinden uzun vadeli olarak değerlendirmek isteyen yatırımcılar. Uzun vadede daha düşük risk ile Bist100 getirisinden daha yüksek bir getiri sağlamayı amaçlar.
Gedik Portföy Altın Fonu(GDKFG)	Fon Portföyünün en az %80 i devamlı olarak borsada işlem gören altın ve altına dayalı para ve sermaye piyasası araçları ile altına dayalı endeksleri takip etmek üzere kurulan borsa yatırım fonu katılma paylarına yatırılır.	%95 BIST-KYD Altın Fiyat Ağırlıklı Ortalama Endeksi+% 5 KYD Repo(Brüt) Endeksi	0.90%	6 Yüksek Risk-Hisse Senedi	Altına yatırım yapmak isteyenler için altına paralel getiri hedefler. Fiziksel altına sahip olmadan fonun getirisine ortak olursunuz.
Gedik Portföy G-20 Ülkeri Yabancı Hisse Senedi Fonu(GDKF5)	G-20 Ülkelerinde faaliyet gösteren şirketlerin ihraç ettiği pay senetlerine orta vadede yatırım yaparak getiri hedefler. Portföyün en az % 80 yabancı pay senetleridir.	%30 MSCI World Endeksi + %35 MSCI Eurozone+ %30 MSCI Emerging MKT's + % 5 KYD O/N Repo Brüt Endeksi	2.50%	5 Yüksek Risk-Hisse Senedi-Döviz	Yatırımlarını G-20 Ülkeleri kapsamında dünyanın gelişmiş ülkelerinin çok uluslu şirketlerinin hisse senetlerinde değerlendirmek isteyen ve risk almaktan kaçınmayan yatırımcılar içindir. Portföy çeşitlendirmek amacıyla hem yabancı hisse senetlerine hemde dövizde yatırım yapmak isteyen yatırımcılar için önerilir.
Gedik Portföy Karma Fonu(GDKF1)	Portföyün en az % 20 si hisse senetleri, %30 u kamu ve özel sektör borçlanma araçlarında değerlendirilerek fırsatlardan yararlandırmayı amaçlar.	%30 Bist Tüm Endeksi + %10 KYD OST Sabit Endeks + %40 KYD 182 Gün Bono Endeksi +%20 KYD O/N Repo Brüt Endeksi	2.50%	4 Orta Risk-Karma	Çeşitli sermaye piyasası enstürümanlarına dengeli bir anlayışla yatırım yaparak orta uzun vadede istikrarlı ve yüksek gelir sağlamak isteyen yatırımcılara önerilir. Uzun vadeli birikim amaçlı yatırımlar için ideal bir fondur.
Gedik Portföy Değişken Fonu(GDKF9)	Tüm finansal seçeneklere belirtilen limitler dahilinde yatırım yapabiliyor.. Hangi enstrümanın ne oranda ağırlık kazanacağı makro analizler, teknik ve temel göstergelere göre kararlaştırılıyor.	%100 Bist-KYD Mevduat Endeksi	2.30%	3 Orta Risk-Değişken	Dolar, euro,altın,hisse senedi, tahvil mevduat arasında seçim yapmak, bu tercihler ile yetinmeyip hangi finansal enstrümana ne zaman hangi ağırlık ile varlık dağılımında yer vermeliyim sorusuna da zamanında yanıt bulmak durumundadırlar. Mutlak getiri hedefli olarak düşük profilli yatırımlar için uygundur.
Gedik Portföy Borçlanma Araçları Fonu(GDKF4)	Portföy ağırlıklı olarak özel sektör bonoları(asgari %50 si) repo tahvil ve tpp işlemlerde değerlendirilir.	%10 KYD 365 Gün Bono Endeksi +% 25 KYD ÖST Sabit Endeksi+% 45 KYD ÖST Değişken Endeksi + % 20 KYD Repo Brüt Endeksi	1.50%	2 Düşük Risk-Sabit Getiri	Mevduat gibi risksiz yatırım araçlarını tercih eden tasarruf sahiplerine çok düşük risk ile yüksek risk sağlamaktır. Orta, uzun vadede düşük risk olarak sabit getirili enstürümanlar üzerinde gelir hedefleyen yatırımcılara göre.
Gedik Portföy Kısa Vadeli Borçlanma Araçları Fonu(GDKF2)	Portföyünde devamlı olarak vadesine en fazla 184 gün kalmış likiditesi yüksek sermaye piyasası araçları yer alır ve ağırlıklı ortalama vadesi en fazla 45 gün olabilir.	% 20 KYD ÖST Sabit Endeksi+% 10 KYD 91 Gün Bono Endeksi + % 700 KYD Repo Brüt Endeksi	2.00%	1 Düşük Risk-Sabit Getiri	Birikimlerini istediği an nakde çevirmek ve kısa vadede istikrarlı gelir elde etmek isteyen yatırımcılar için idealdir. Vadesiz mevduat ve günlük repoya alternatif olarak düşünülebilir.

Yatırım Fonları Alım - Satım Saatleri

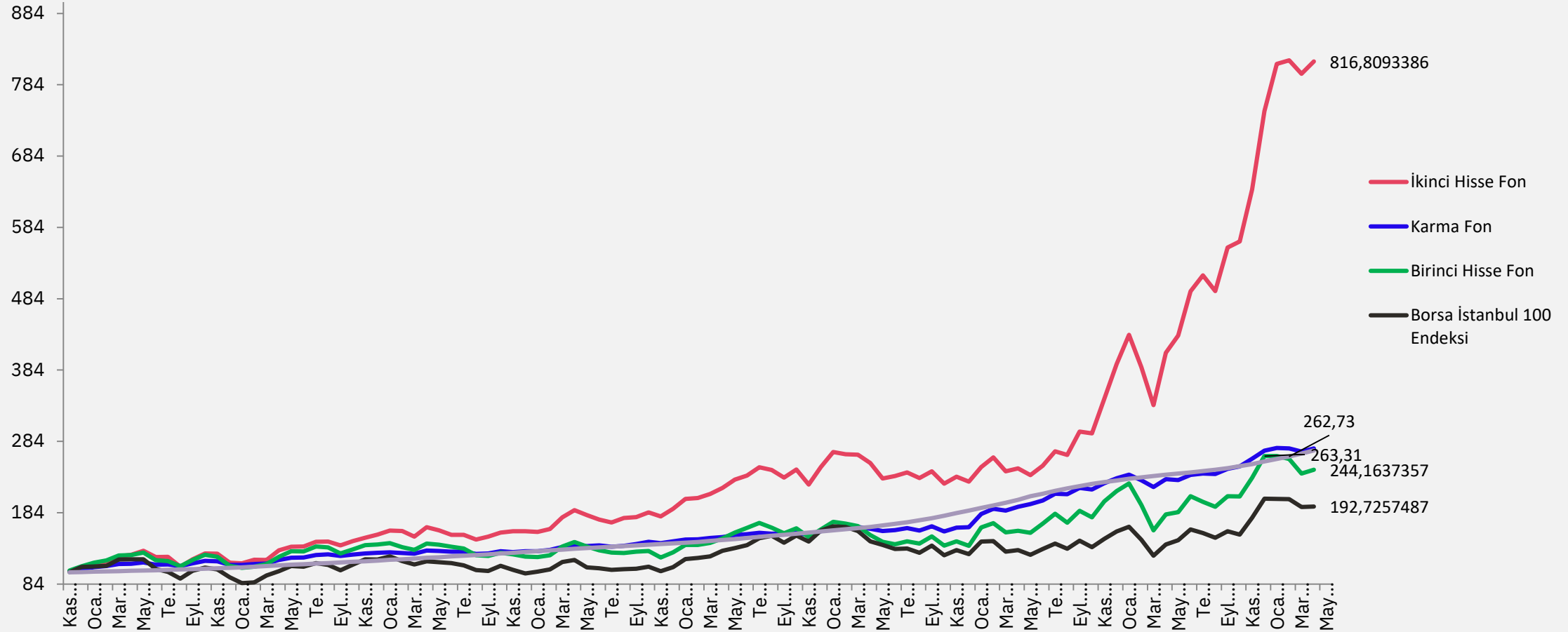


Yatırım Fonlarımız	Alım esasları	Satım Esasları
Gedik Portföy Birinci Hisse Senedi Fonu(GAF) Gedik Portföy İkinci Hisse Senedi Fonu(GMR) Gedik Portföy Karma Fonu(GAK) Gedik Portföy Borçlanma Araçları Fonu(GYK) Gedik Portföy Birinci Değişken Fonu(GPG) Gedik Portföy Altın Fonu (GGK)	Saat 13:00 öncesi verilen talimatlar gün sonunda oluşacak fiyat üzerinden ertesi iş günü, 13:00 sonrası veya tatil günlerinde verilen talimatlar ise ertesi iş günü sonunda oluşacak fiyat üzerinden 2. iş günü gerçekleştirilir.	Saat 13:00 öncesi verilen talimatlar gün sonunda oluşacak fiyat üzerinden 2. iş günü, 13:00 sonrası veya tatil günlerinde verilen talimatlar ise ertesi iş günü sonunda oluşacak fiyat üzerinden 3. iş günü gerçekleştirilir. T+2 de satılan payların ödemesi yapılır.
Gedik Portföy Kısa Vadeli Borçlanma Araçları Fonu(GYL)	Katılma payı satın almak veya elden çıkarmak isteyen yatırımcılar, Kurucu ve Gedik Yatırım Merkez ve Şubeleri'ne iş günlerinde 9:00-13:45 saatleri içinde başvurarak, bir önceki işgünü bu izahnamenin 5.2. maddesinde yer alan esaslar çerçevesinde hesaplanan fiyat üzerinden alım ve satımda bulunabilir.	. Katılma payı satın almak veya elden çıkarmak isteyen yatırımcılar, Kurucu ve Gedik Yatırım Merkez ve Şubeleri'ne iş günlerinde 9:00-13:45 saatleri içinde başvurarak, bir önceki işgünü bu izahnamenin 5.2. maddesinde yer alan esaslar çerçevesinde hesaplanan fiyat üzerinden alım ve satımda bulunabilir.
Gedik Portföy G-20 Ülkeleri Yabancı Hisse Senedi Fonu(GBG)	Yurtiçi ve yurtdışı piyasaların açık olduğu günlerde saat TSİ 13:00 öncesi verilen talimatlar gün sonunda oluşacak fiyat üzerinden ertesi iş günü, TSİ 13:00 sonrası veya tatil günlerinde verilen talimatlar ise ertesi iş günü sonunda oluşacak fiyat üzerinden 2. iş günü gerçekleştirilir .	Yurtiçi ve yurtdışı piyasaların açık olduğu günlerde saat TSİ 13:00 öncesi verilen talimatlar gün sonunda oluşacak fiyat üzerinden ertesi iş günü gerçekleşir. T+3 de satılan payların ödemesi yapılır.
Gedik Portföy Birinci Serbest (Döviz) Fonu (GAG) TL ve USD bazında alım satım yapılabilir.	Yurtiçi ve yurtdışı piyasaların açık olduğu günlerde saat TSİ 13:00 öncesi verilen talimatlar gün sonunda oluşacak fiyat üzerinden ertesi iş günü, TSİ 13:00 sonrası veya tatil günlerinde verilen talimatlar ise ertesi iş günü sonunda oluşacak fiyat üzerinden 2. iş günü gerçekleştirilir TL ve döviz bazında alınabilir	Yurtiçi ve yurtdışı piyasaların açık olduğu günlerde saat TSİ 13:00 öncesi verilen talimatlar gün sonunda oluşacak fiyat üzerinden ertesi iş günü gerçekleşir. T+3 de satılan payların ödemesi yapılır.
Yeni düzenlemeler, yatırım fonlarının tüm bankalar ve yatırım şirketleri aracılığıyla alım-satımına olanak sağlayan yeni bir uygulamayı (TEFAS-Türkiye Elektronik fon dağıtım platformu) beraberinde getirdi. Gedik Portföy Yatırım Fonlarına şimdi Türkiye'deki tüm bankaların 11.000'i aşkın şubesinden ve internet bankacılığı kanallarından ulaşabilirsiniz. Siz de Gedik Portföy uzmanlığı ile yönetilen çok çeşitli yatırım fonlarına kendi bankanızdan, yatırım şirketinizden , Gedik Yatırım şubelerinden ulaşın, birikimlerinizin değerine değer katın!...		
İşlemlerinizi için gerekli bilgiye (0216) 45300 00 (dahili:1146/1518/1509) telefon numarasından veya fon@gedik.com iletimi ile ulaşabilirsiniz.		

Hisse Fonlarımızın BİST100 İle Karşılaştırılması



2012-2020 HİSSE FONLARIMIZIN BORSA İSTANBUL İLE KARŞILAŞTIRILMASI
2012=100 (Kasım2012 ikinci hisse fon başlangıç)



Gedik Portföy Yönetimi A.Ş.



Esas Maltepe Ofis Park Altayçeşme Mah. Çamlı Sok. No:21 Kat:11
Maltepe / İstanbul

Tel : (0216) 377 90 96
Fax: (0216) 377 11 36
www.gedikportfoy.com
E-mail:gedikportfoy@gedik.com

Fonun geçmiş dönemine ait getirisi gelecek performansının göstergesi olamaz.
Bu bilgiler ışığında üçüncü şahıslara alış/satış yapmaları yolunda herhangi bir teklifte bulunulmamaktadır.
Çağrı Merkezi: (0216) 453 00 53

Teşekkürler...

www.gedikportfoy.com.tr

