

Gedik Portföy

Fon Bülteni

Mayıs 2020

GedikPortföy



Nisan Sonunda Fonlarımız Ve Piyasalar



Nisan ayında Borsa İstanbul olumlu bir seyir gösterdi. Borsa İstanbul Endeksi Nisan ayında % 12,79 değer kazandı. Nisan ayında döviz tarafında ise USD/TL % 6,38 yükseliş gösterdi. Gösterge tahvil Nisan ayında %11,22'den 8,91'e düşüş gösterdi. Aylık mevduat endeksi % 0,79 değer kazandı. Küresel hisse senetleri; S&P500 endeksi Nisan ayında % 12,68 değer kazandı.

Gedik Portföy İkinci Hisse Senedi Fonu Nisan ayında % 21,91 değer kazandı.. 59 Hisse yoğun fonun 2020 başından beri ortalama getirisi ise **-%4,48** oldu.

Gedik Portföy Birinci Hisse Senedi Fonu Nisan ayında % 14,02 değer kazandı.

Gedik Portföy Karma Fon Nisan ayında % 4,95 değer kazandı. 4 karma fonun yılbaşından beri ortalama getirisi ise **-%0,11** oldu.

Gedik Portföy Birinci Değişken Fon Nisan ayında % 1,05 değer kazandı.

G-20 Ülkeleri Yabancı Hisse Senetleri Fonumuz yurtdışındaki hisse senetlerindeki dipten dönüş eğilimine paralel Nisan ayında **%15,17** değer kazandı. G-20 Fonumuz yurtdışı hisse yatırımı yapmak isteyen yatırımcılar için ideal bir fondur.

Borçlanma Araçları Fonumuz ağırlıklı olarak Türk Lirası cinsi özel sektör tahvil ve bonolarına ve devlet iç borçlanma senetlerine yatırım yapıyor. Nisan ayında Borçlanma Araçları Fonu **% 1.37** getiri sağladı. Fonumuzun yılbaşından beri getirisi **% 4,00** dir.

Birinci Serbest (Eurobond Döviz) Fonumuz Nisan ayında Dolar bazında % 4,07 değer kazandı. TL bazında % 10,70 getiri sağlandı.. Fon 'a Dolar cinsinden yatırım yapmak mümkün olduğu için, yatırımcısını kur farkı üzerinden vergisinden ve beyanname vermekten kurtarıyor. Yatırımcı, dolar bazında kazancı üzerinden sadece %10 stopaj veriyor.

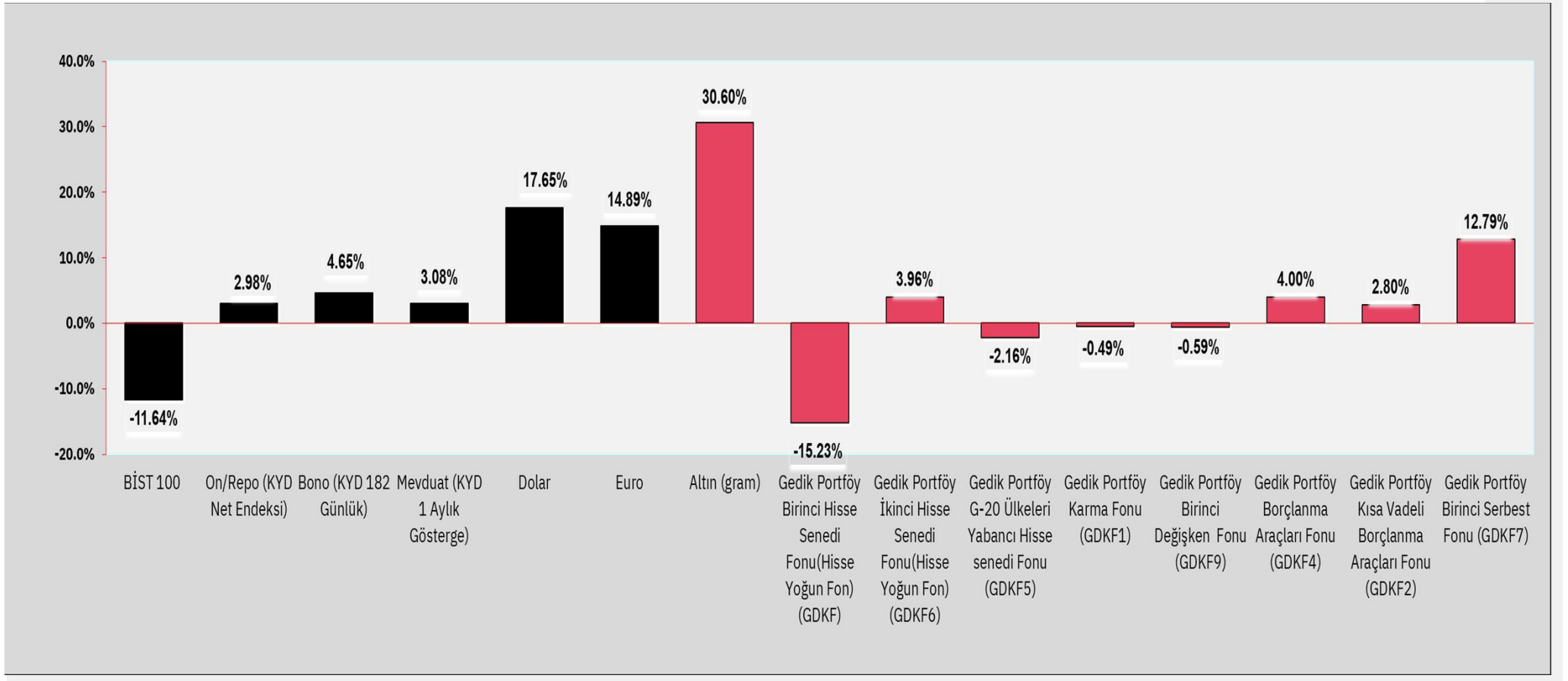
Yatırım Araçları ve Yatırım Fonlarımızın Getirileri



YATIRIM ARAÇLARI VE YATIRIM FONLARIMIZIN GETİRİLERİ

	Nisan Ayı	2020	2019	2018	2017	2016	2015	2014
BİST 100	12.79%	-11.64%	25.37%	-20.86%	47.60%	8.94%	-16.33%	26.43%
On/Repo (KYD Net Endeksi)	0.67%	2.98%	18.96%	15.50%	10.08%	7.78%	8.66%	8.04%
Bono (KYD 182 Günlük)	2.00%	4.65%	23.95%	15.40%	9.83%	10.65%	8.75%	9.89%
Mevduat (KYD 1 Aylık Gösterge)	0.79%	3.08%	19.42%	16.83%	10.64%	9.76%	9.47%	8.92%
Dolar	6.38%	17.65%	12.48%	40.26%	7.41%	20.81%	25.02%	9.22%
Euro	6.15%	14.89%	10.26%	34.05%	22.53%	17.17%	12.11%	-3.65%
Altın (gram)	12.99%	30.60%	33.10%	37.34%	21.76%	31.01%	11.12%	6.88%
Gedik Portföy Birinci Hisse Senedi Fonu(Hisse Yoğun Fon) (GDKF)	14.02%	-15.23%	55.77%	-14.36%	24.96%	5.04%	-12.20%	27.40%
Gedik Portföy İkinci Hisse Senedi Fonu(Hisse Yoğun Fon) (GDKF6)	21.91%	3.96%	72.52%	-8.32%	31.07%	19.87%	3.10%	34.38%
Gedik Portföy G-20 Ülkeleri Yabancı Hisse senedi Fonu (GDKF5)	15.17%	-2.16%	32.96%	18.21%	33.18%	28.71%	10.32%	1.01%
Gedik Portföy Karma Fonu (GDKF1)	4.95%	-0.49%	41.89%	3.64%	9.87%	10.53%	1.80%	15.38%
Gedik Portföy Birinci Değişken Fonu (GDKF9)	1.05%	-0.59%	33.80%	1.85%	*	*	*	*
Gedik Portföy Borçlanma Araçları Fonu (GDKF4)	1.37%	4.00%	22.49%	18.91%	12.38%	10.73%	8.22%	6.34%
Gedik Portföy Kısa Vadeli Borçlanma Araçları Fonu (GDKF2)	0.87%	2.80%	19.37%	16.62%	10.40%	8.94%	9.51%	8.76%
Gedik Portföy Birinci Serbest Fonu (GDKF7)	10.70%	12.79%	34.16%	27.31%				

2020 Nisan Sonu Yatırım Araçları Ve Fonlarımızın Getirileri



Yatırım Fonlarımızın Hedef Ve Stratejileri



Fon adı	Fon Stratejisi/Hedef Varlık Dağılımı	Karşılaştırma Ölçütü	Fon İşletim Gideri(Yıllık)	Risk Düzeyi	Yatırımcı Profili
Gedik Portföy Birinci Hisse Senedi Fonu (GDKF)	Fon Portföyünün en az %80 i hisse senedi portföyünden oluşur. Yatırımcı hisse senedi piyasasındaki fırsatlardan yararlandırmayı amaçlar	%85 Bist100 Endeksi+%15 KYD RePo Brüt Endeksi	2.50%	6 Yüksek Risk-Hisse Senedi	Yüksek risk almaktan çekinmeyen ve yatırımlarını hisse senedi portföylerinde uzun vadeli olarak değerlendirmek isteyen yatırımcılardır. Uzun vadede daha düşük risk ile Borsa getirisinden daha yüksek bir getiri sağlamayı amaçlar.
Gedik Portföy İkinci Hisse Senedi Fonu(GDKF6)	Aktif yönetim tarzı olup, küçük ve orta ölçekli hisse senetlerine yatırım yaparak yüksek getiri sağlamaktır. Hisse senetleri temel olarak bist30 dışı şirketlerden seçilir.	%50 Bist 100-30 Endeksi(XYUZO)+ %50 Bist TUM-100	2.50%	6 Yüksek Risk-Hisse Senedi	Yüksek risk almaktan çekinmeyen ve yatırımlarını hisse senedi portföylerinden uzun vadeli olarak değerlendirmek isteyen yatırımcılar. Uzun vadede daha düşük risk ile Bist100 getirisinden daha yüksek bir getiri sağlamayı amaçlar.
Gedik Portföy G-20 Ülkeri Yabancı Hisse Senedi Fonu(GDKF5)	G-20 Ülkelerinde faaliyet gösteren şirketlerin ihraç ettiği pay senetlerine orta vadede yatırım yaparak getiri hedefler. Portföyün en az % 80 yabancı pay senetleridir.	%30 MSCI World Endeksi + %35 MSCI Eurozone+ %30 MSCI Emerging MKT's + % 5 KYD O/N Repo Brüt Endeksi	2.50%	5 Yüksek Risk-Hisse Senedi-Döviz	Yatırımlarını G-20 Ülkeleri kapsamında dünyanın gelişmiş ülkelerinin çok uluslu şirketlerinin hisse senetlerinde değerlendirmek isteyen ve risk almaktan kaçınmayan yatırımcılar içindir. Portföy çeşitlendirmek amacıyla hem yabancı hisse senetlerine hemde döviz yatırım yapmak isteyen yatırımcılar için önerilir.
Gedik Portföy Karma Fonu(GDKF1)	Portföyün en az % 20 si hisse senetleri, %30 u kamu ve özel sektör borçlanma araçlarında değerlendirilerek fırsatlardan yararlandırmayı amaçlar.	%30 Bist Tüm Endeksi + %10 KYD OST Sabit Endeks + %40 KYD 182 Gün Bono Endeksi +%20 KYD O/N Repo Brüt Endeksi	2.50%	4 Orta Risk-Karma	Çeşitli sermaye piyasası enstürümanlarına dengeli bir anlayışla yatırım yaparak orta uzun vadede istikrarlı ve yüksek gelir sağlamak isteyen yatırımcılara önerilir. Uzun vadeli birikim amaçlı yatırımlar için ideal bir fondur.
Gedik Portföy Değişken Fonu(GDKF9)	Tüm finansal seçeneklere belirtilen limitler dahilinde yatırım yapabiliyor.. Hangi enstrümanın ne oranda ağırlık kazanacağı makro analizler, teknik ve temel göstergelere göre kararlaştırılır.	%100 Bist-KYD Mevduat Endeksi	2.30%	3 Orta Risk-Değişken	Dolar, euro,altın,hisse senedi, tahvil mevduat arasında seçim yapmak, bu tercihler ile yetinmeyip hangi finansal enstrümana ne zaman hangi ağırlık ile varlık dağılımında yer vermeliyim sorusuna da zamanında yanıt bulmak durumundadırlar. Mutlak getiri hedefli olarak düşük profilli bir risk karşılığında istikrarlı bir biçimde mevduat faizinin üzerinde getiri sağlama amaçlı yatırımcılara önerilir.
Gedik Portföy Borçlanma Araçları Fonu(GDKF4)	Portföy ağırlıklı olarak özel sektör bonoları(asgari %50 si) repo tahvil ve tpp işlemlerde değerlendirilir.	%10 KYD 365 Gün Bono Endeksi +% 25 KYD ÖST Sabit Endeksi+% 45 KYD ÖST Değişken Endeksi + % 20 KYD Repo Brüt Endeksi	1.50%	2 Düşük Risk-Sabit Getiri	Mevduat gibi risksiz yatırım araçlarını tercih eden tasarruf sahiplerine çok düşük risk ile yüksek risk sağlamaktır. Orta, uzun vadede düşük risk olarak sabit getirili enstürümanlar üzerinde gelir hedefleyen yatırımcılara göredir.
Gedik Portföy Kısa Vadeli Borçlanma Araçları Fonu(GDKF2)	Portföyünde devamlı olarak vadesine en fazla 184 gün kalmış likiditesi yüksek sermaye piyasası araçları yer alır ve ağırlıklı ortalama vadesi en fazla 45 gün olabilir.	% 20 KYD ÖST Sabit Endeksi+% 10 KYD 91 Gün Bono Endeksi + % 700 KYD Repo Brüt Endeksi	2.00%	1 Düşük Risk-Sabit Getiri	Birikimlerini istediği an nakde çevirmek ve kısa vadede istikrarlı gelir elde etmek isteyen yatırımcılar için idealdir. Vadesiz mevduat ve günlük repoya alternatif olarak düşünülebilir.

Yatırım Fonları Alım - Satım Saatleri

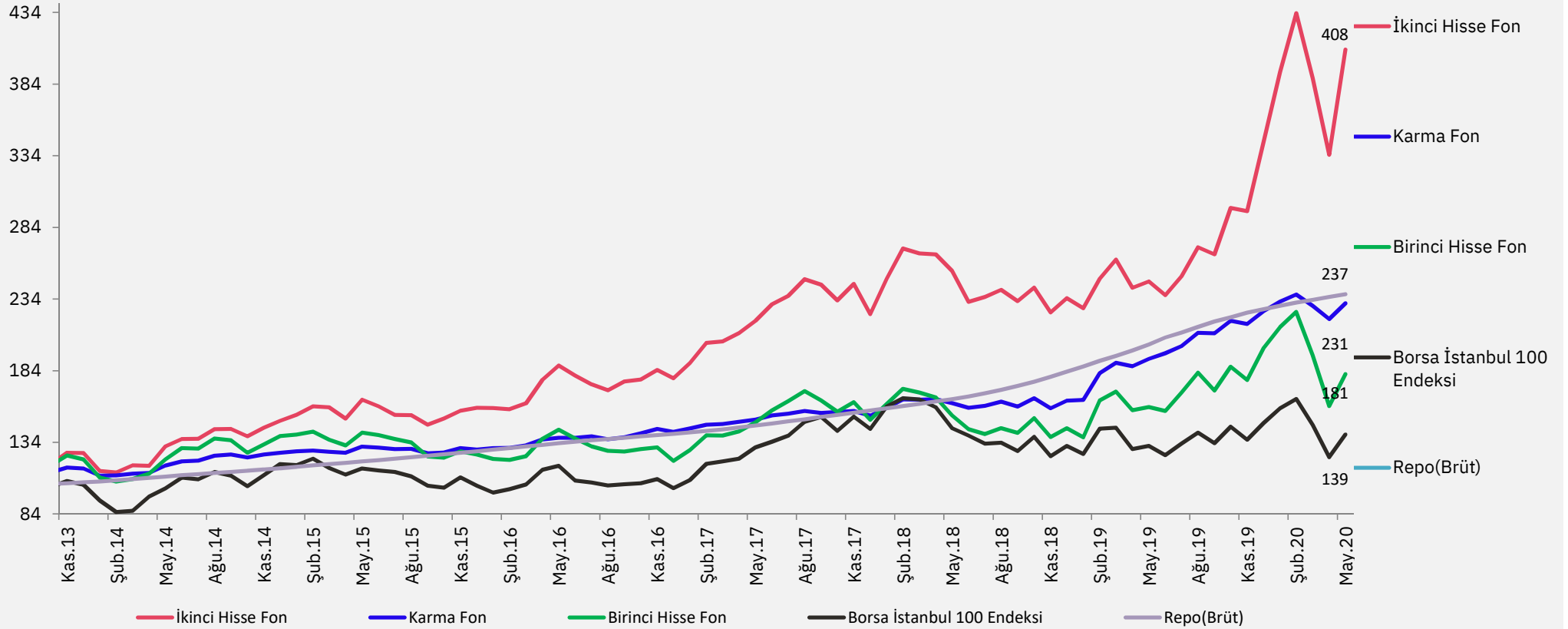


Yatırım Fonlarımız	Alım esasları	Satım Esasları
Gedik Portföy Birinci Hisse Senedi Fonu(GAF) Gedik Portföy İkinci Hisse Senedi Fonu(GMR) Gedik Portföy Karma Fonu(GAK) Gedik Portföy Borçlanma Araçları Fonu(GYK) Gedik Portföy Birinci Değişken Fonu(GPG)	Saat 13:00 öncesi verilen talimatlar gün sonunda oluşacak fiyat üzerinden ertesi iş günü, 13:00 sonrası veya tatil günlerinde verilen talimatlar ise ertesi iş günü sonunda oluşacak fiyat üzerinden 2. iş günü gerçekleştirilir.	Saat 13:00 öncesi verilen talimatlar gün sonunda oluşacak fiyat üzerinden 2. iş günü, 13:00 sonrası veya tatil günlerinde verilen talimatlar ise ertesi iş günü sonunda oluşacak fiyat üzerinden 3. iş günü gerçekleştirilir. T+2 de satılan payların ödemesi yapılır.
Gedik Portföy Kısa Vadeli Borçlanma Araçları Fonu(GYL)	Katılma payı satın almak veya elden çıkarmak isteyen yatırımcılar, Kurucu ve Gedik Yatırım Merkez ve Şubeleri'ne iş günlerinde 9:00-13:45 saatleri içinde başvurarak, bir önceki işgünü bu izahnamenin 5.2. maddesinde yer alan esaslar çerçevesinde hesaplanan fiyat üzerinden alım ve satımda bulunabilir.	Katılma payı satın almak veya elden çıkarmak isteyen yatırımcılar, Kurucu ve Gedik Yatırım Merkez ve Şubeleri'ne iş günlerinde 9:00-13:45 saatleri içinde başvurarak, bir önceki işgünü bu izahnamenin 5.2. maddesinde yer alan esaslar çerçevesinde hesaplanan fiyat üzerinden alım ve satımda bulunabilir.
Gedik Portföy G-20 Ülkeleri Yabancı Hisse Senedi Fonu(GBG)	Yurtiçi ve yurtdışı piyasaların açık olduğu günlerde saat TSİ 13:00 öncesi verilen talimatlar gün sonunda oluşacak fiyat üzerinden ertesi iş günü, TSİ 13:00 sonrası veya tatil günlerinde verilen talimatlar ise ertesi iş günü sonunda oluşacak fiyat üzerinden 2. iş günü gerçekleştirilir .	Yurtiçi ve yurtdışı piyasaların açık olduğu günlerde saat TSİ 13:00 öncesi verilen talimatlar gün sonunda oluşacak fiyat üzerinden ertesi iş günü gerçekleşir. T+3 de satılan payların ödemesi yapılır.
Gedik Portföy Birinci Serbest (Döviz) Fonu (GAG) TL ve USD bazında alım satım yapılabilir.	Yurtiçi ve yurtdışı piyasaların açık olduğu günlerde saat TSİ 13:00 öncesi verilen talimatlar gün sonunda oluşacak fiyat üzerinden ertesi iş günü, TSİ 13:00 sonrası veya tatil günlerinde verilen talimatlar ise ertesi iş günü sonunda oluşacak fiyat üzerinden 2. iş günü gerçekleştirilir TL ve döviz bazında alınabilir	Yurtiçi ve yurtdışı piyasaların açık olduğu günlerde saat TSİ 13:00 öncesi verilen talimatlar gün sonunda oluşacak fiyat üzerinden ertesi iş günü gerçekleşir. T+3 de satılan payların ödemesi yapılır.
Yeni düzenlemeler, yatırım fonlarının tüm bankalar ve yatırım şirketleri aracılığıyla alım-satımına olanak sağlayan yeni bir uygulamayı (TEFAS-Türkiye Elektronik fon dağıtım platformu) beraberinde getirdi. Gedik Portföy Yatırım Fonlarına şimdi Türkiye'deki tüm bankaların 11.000'i aşkın şubesinden ve internet bankacılığı kanallarından ulaşabilirsiniz. Siz de Gedik Portföy uzmanlığı ile yönetilen çok çeşitli yatırım fonlarına kendi bankanızdan, yatırım şirketinizden , Gedik Yatırım şubelerinden ulaşın, birikimlerinizin değerine değer katın!...		
İşlemlerinizi için gerekli bilgiye (0216) 45300 00 (dahili:1146/1518/1509) telefon numarasından veya fon@gedik.com iletimi ile ulaşabilirsiniz.		

Hisse Fonlarımızın BİST100 İle Karşılaştırılması



2012-2020 HİSSE FONLARIMIZIN BORSA İSTANBUL İLE KARŞILAŞTIRILMASI
2012=100 (Kasım2012 ikinci hisse fon başlangıç)



Gedik Portföy Yönetimi A.Ş.



Esas Maltepe Ofis Park Altayçeşme Mah. Çamlı Sok. No:21 Kat:11
Maltepe / İstanbul

Tel : (0216) 377 90 96
Fax: (0216) 377 11 36
www.gedikportfoy.com
E-mail:gedikportfoy@gedik.com

Fonun geçmiş dönemine ait getirisi gelecek performansının göstergesi olamaz.
Bu bilgiler ışığında üçüncü şahıslara alıř/satıř yapmaları yolunda herhangi bir teklifte bulunulmamaktadır.
Çaęrı Merkezi: (0216) 453 00 53

Teşekkürler...

www.gedikportfoy.com.tr

