

# Gedik Portföy Mevduat Fon Sepeti

Aralık 2020

GedikPortföy

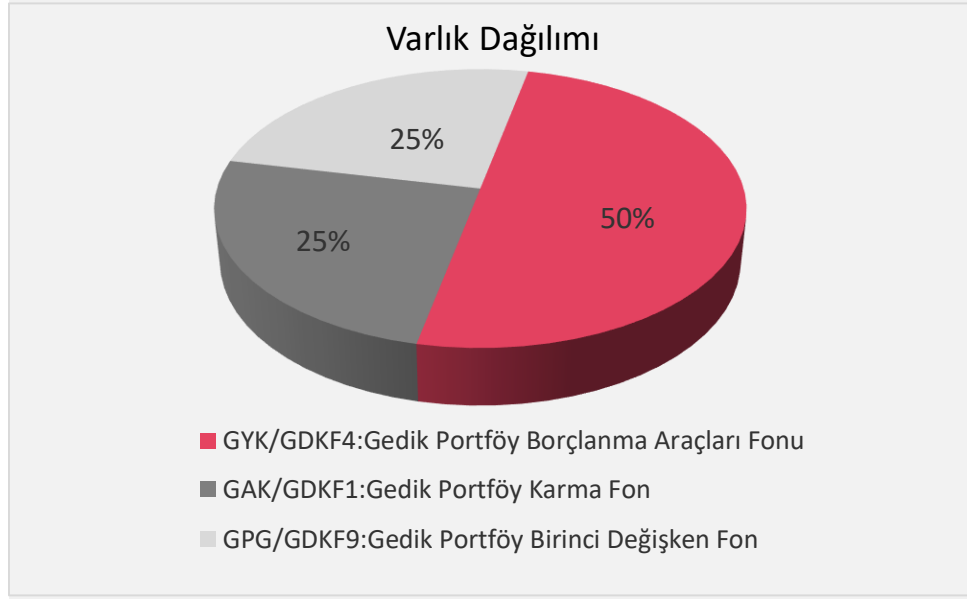


## Fon Sepetinin Yatırım Amacı

Mevduat Fon Sepeti , başta mevduat olmak üzere sabit getirili enstrümanlara düşük riskli seçenek arayan yatırımcılar için oluşturuldu. Fon Sepeti, **3 ayrı portföy yöneticisinin yönettiği 3 ayrı fondan** oluşmaktadır ve Gedik Portföy uzmanlığı ile dizayn edilmiştir.

## Fon Sepetinin Hedefi

%100 BIST-KYD 1 Aylık Mevduat Endeksi (TL) endeksini makul risk çerçevesinde geçmektir.



## Fon Sepetinin Stratejisi

Bu varlık dağılımı sepeti **uzun vadeli sabit fon dağılım stratejisini** içerir ve yatırımcının özel bir yatırım kararı almasına gerek yoktur. Zira, portföy yöneticileri farklı stratejiler izleyerek ve beklentilerine göre varlık dağılımlarını sürekli kontrol ederler. Yatırımcının fonları aşağıdaki şekilde dağıtılır: %25 Karma fon , %25 Değişken fon , %50 Borçlanma araçları fonumuzdan oluşmuştur. Karma ve Değişken fonda, hisse senedi, döviz, altın vs. gibi yatırım araçlarından ve VIOP piyasasından yararlanılarak orta-uzun vadede mevduat üstü getiri hedeflenir.

## Yatırım fonunun açık adı

GYK/GDKF4:Gedik Portföy Borçlanma Araçları Fonu

GAK/GDKF1:Gedik Portföy Karma Fon

GPG/GDKF9:Gedik Portföy Birinci Değişken Fon

## Fonların Karşılaştırma Ölçütleri

%10 Bist KYD 365 günlük Kamu Borçlanma Araçları Endeksi+%25 Özel Sektör Borçlanma Araçları Endeksi+%45 Özel Sektör Borçlanma Araçları Endeksi Değişken +%20 Bist-KYD O/N Repo Endeksi(brüt)

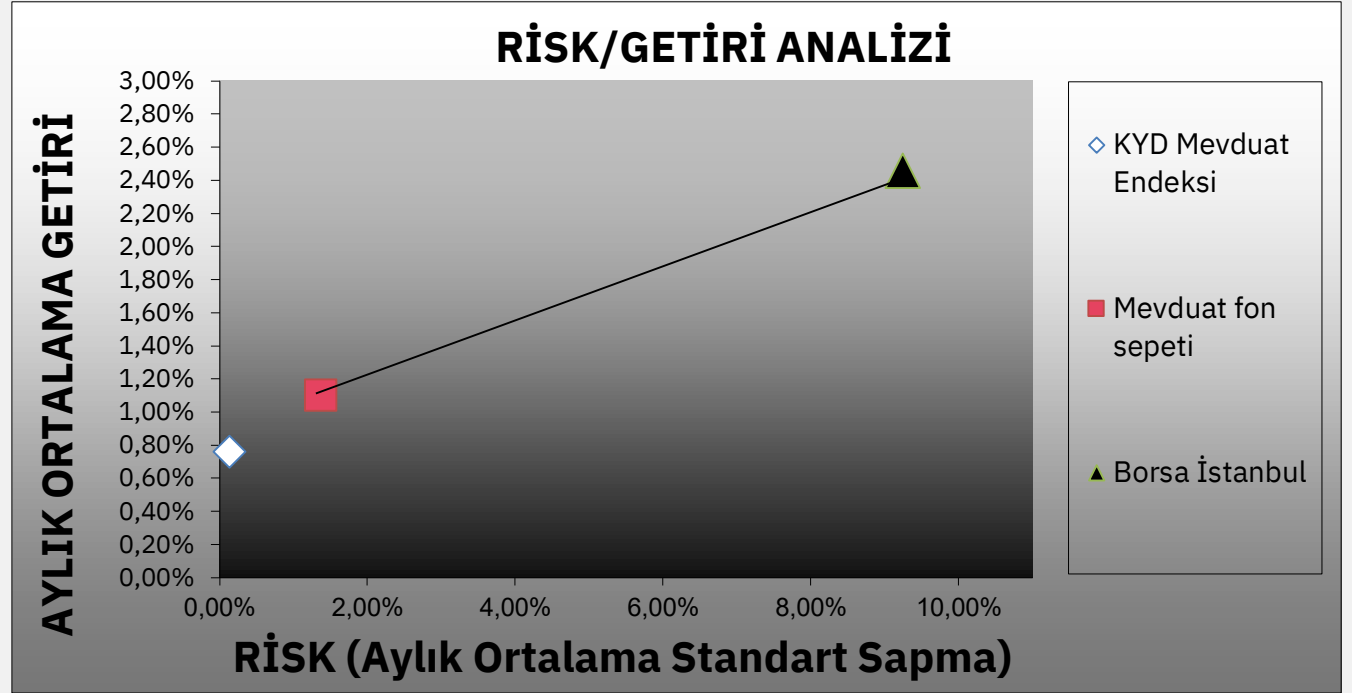
%30 Bist100 Endeksi +%40 KYD Tahvil Bono Endeksi182 Gün +%10 KYD ÖST Endeksi (sabit) +%20 KYD O/N Repo Endeksi (Brüt)

%100 KYD TL Mevduat Endeksi

# Getiri Karşılaştırması

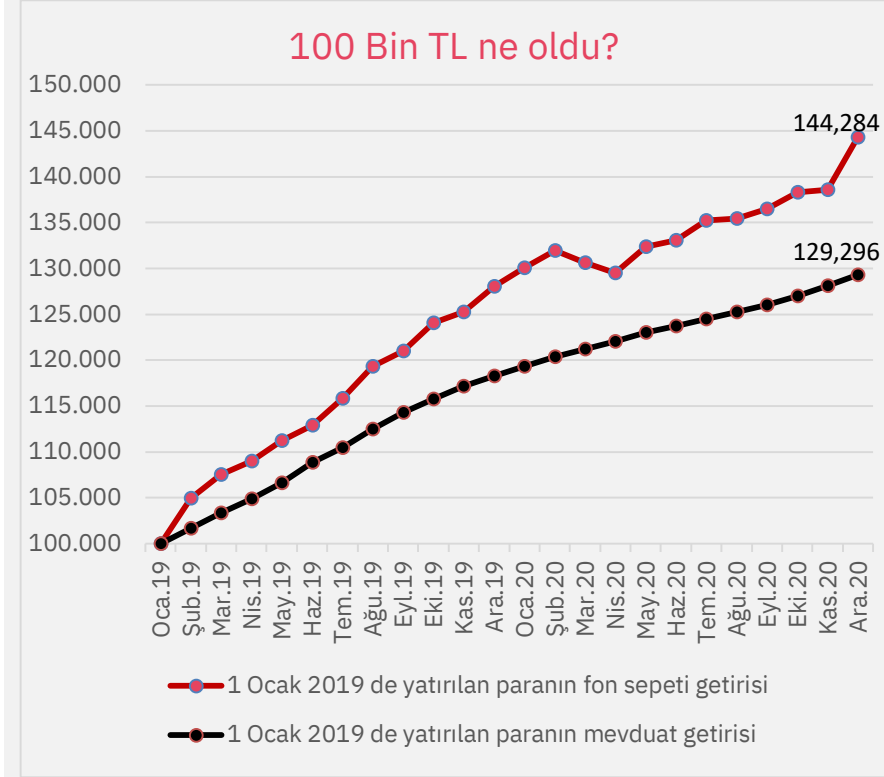


	Borsa İstanbul	Mevduat fon sepeti	KYD Mevduat Endeksi
Oca.19	14.03%	4.91%	1.65%
Şub.19	0.44%	2.60%	1.66%
Mar.19	-10.28%	1.36%	1.51%
Nis.19	1.74%	2.10%	1.67%
May.19	-5.06%	1.48%	2.08%
Haz.19	6.51%	2.62%	1.46%
Tem.19	5.80%	3.00%	1.84%
Ağu.19	-5.25%	1.41%	1.53%
Eyl.19	8.60%	2.54%	1.26%
Eki.19	-6.25%	0.94%	1.24%
Kas.19	8.57%	2.23%	0.93%
Ara.19	7.04%	1.58%	0.90%
<b>2019 Getiriler</b>	<b>25.37%</b>	<b>30.17%</b>	<b>19.42%</b>
Oca.20	4.12%	1.45%	0.83%
Şub.20	-11.03%	-0.99%	0.69%
Mar.20	-15.43%	-0.87%	0.74%
Nis.20	12.79%	2.19%	0.79%
May.20	4.36%	0.56%	0.58%
Haz.20	10.43%	1.62%	0.58%
Tem.20	-3.29%	0.15%	0.64%
Ağu.20	-4.29%	0.78%	0.60%
Eyl.20	6.18%	1.31%	0.76%
Eki.20	-2.87%	0.19%	0.90%
Kas.20	15.39%	4.13%	0.92%
<b>2020 Getiriler</b>	<b>12.18%</b>	<b>10.77%</b>	<b>8.34%</b>
Son Bir Yıllık Getiri	20.06%	12.52%	9.32%
Son Bir Yıllık Ortalama Getiri	2.46%	1.10%	0.76%
Son Bir Yıllık Standart Sapma	9.24%	1.37%	0.13%

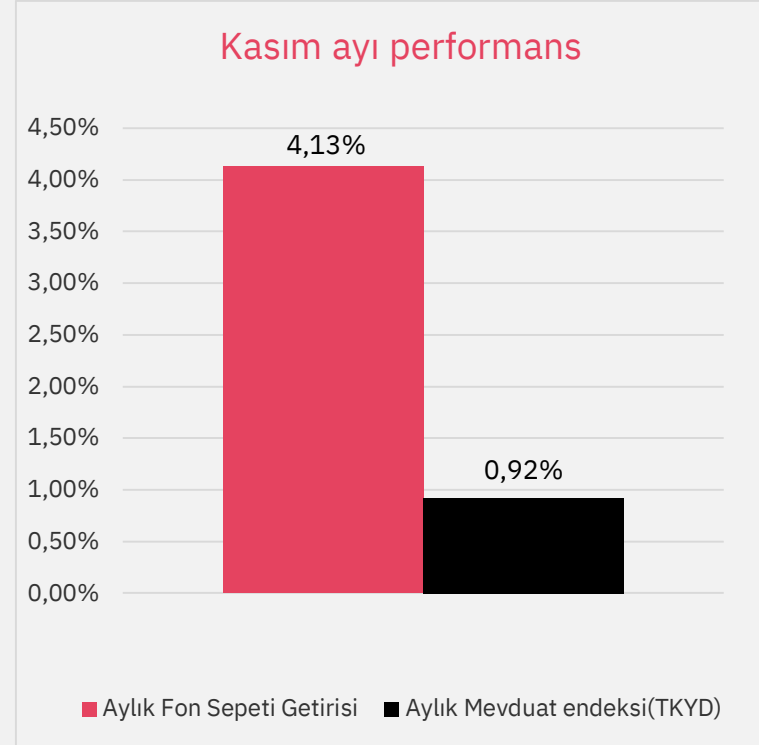


## Görüşler:

- Mevduat fon sepeti Ekim ayında %0,19 değer kazandı. Mart19, Mayıs19, Ağustos19 , Ekim19 aylarında borsanın sert düşüşlerinden etkilenmemiştir. Kurulduğundan bu yana 23 aylık periyotta ortalama %1,62 getiri sağlamıştır.
- Yıllık periyotta Borsa İstanbul Endeksi ortalama getirisi %2,46 , KYD Mevduat Endeksi getirisi %0,76 olmuştur.



	Aylık getirisi	Mevduat Eşleniği
Mevduat Fon Sepeti	4,13%	0.92%



Risk Ölçeği						
1	2	3	4	5	6	7

- 1-2 Düşük Risk
- 3-4-5 Orta Risk
- 6-7 Yüksek Risk

# Gedik Portföy Yönetimi A.Ş.



Esas Maltepe Ofis Park Altayçeşme Mah. Çamlı Sok. No:21 Kat:11  
Maltepe / İstanbul

Tel : (0216) 377 90 96

Fax: (0216) 377 11 36

[www.gedikportfoy.com](http://www.gedikportfoy.com)

E-mail:[gedikportfoy@gedik.com](mailto:gedikportfoy@gedik.com)

*Fon geçmiş dönemine ait getirisi gelecek performansının göstergesi olamaz.*

*Bu bilgiler ışığında üçüncü şahıslara alış/satış yapmaları yolunda herhangi bir teklifte bulunulmamaktadır.*

*Çağrı Merkezi: (0216) 453 00 53*

# Teşekkürler...

[www.gedikportfoy.com.tr](http://www.gedikportfoy.com.tr)

