

Inveo Portföy

Atak Değişken Fon (IJA)

Temmuz 2022

INVEO
PORTFÖY

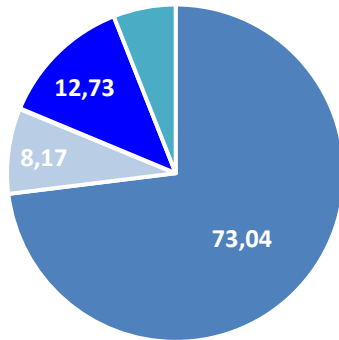
Fon Hakkında Temel Bilgiler

Fonun stratejisi, değişken piyasa koşullarına göre fonun esnek olarak yönetilmesi esasına dayanır. Fonun yönetiminde orta ve uzun vadede TL bazında yüksek getiri sağlaması hedeflenmekte olup, tüm piyasalardaki fırsatlardan faydalanılmasını amaçlayan bir yönetim stratejisi izlenecektir.

Benchmark (Karşılaştırma Ölçütü)

%100 KYD 1 Aylık Gösterge Mevduat Endeksi (TL) *1,1

Fon Varlık Dağılımı



- Hisse Senedi (%)
- Takasbank Para Piyasası (%)
- Mevduat (TL) (%)
- Yatırım Fonları Katılma Payları (%)
- Vadeli İşlemler Nakit Teminatları (%)

Fon Profili

Fon Kodu	IJA
Kuruluş Tarihi	23.08.2021
Para Birimi	TL
Birim Fiyat	1,613141
Dolaşımdaki Pay Sayısı	26.163.212,00
Net Varlık Tutarı	₺42.204.955,71
Risk Katsayısı	5
Yönetim Komisyonu	Yıllık %1
Performans Komisyonu	0
Getiri Hesaplaması	Günlük
Saklamacı	Takasbank /Denizbank Saklama A.Ş.
Kurucu	Inveo Portföy Yönetimi A.Ş.
Fon Hizmet Birimi	Denizbank A.Ş.
Risk Yönetimi	Inveo Portföy Yönetimi A.Ş.
Vergi	Yok
Alım Valörü	T+2
Satım Valörü	T+2
Alım Esasları	Saat 13:00 öncesi verilen talimatlar gün sonunda oluşacak fiyat üzerinden ertesi iş günü, 13:00 sonrası veya tatil günlerinde verilen talimatlar ise ertesi iş günü sonunda oluşacak fiyat üzerinden 2. iş günü gerçekleştirilir.
Satım Esasları	Saat 13:00 öncesi verilen talimatlar gün sonunda oluşacak fiyat üzerinden 2. iş günü, 13:00 sonrası veya tatil günlerinde verilen talimatlar ise ertesi iş günü sonunda oluşacak fiyat üzerinden 3. iş günü gerçekleştirilir.

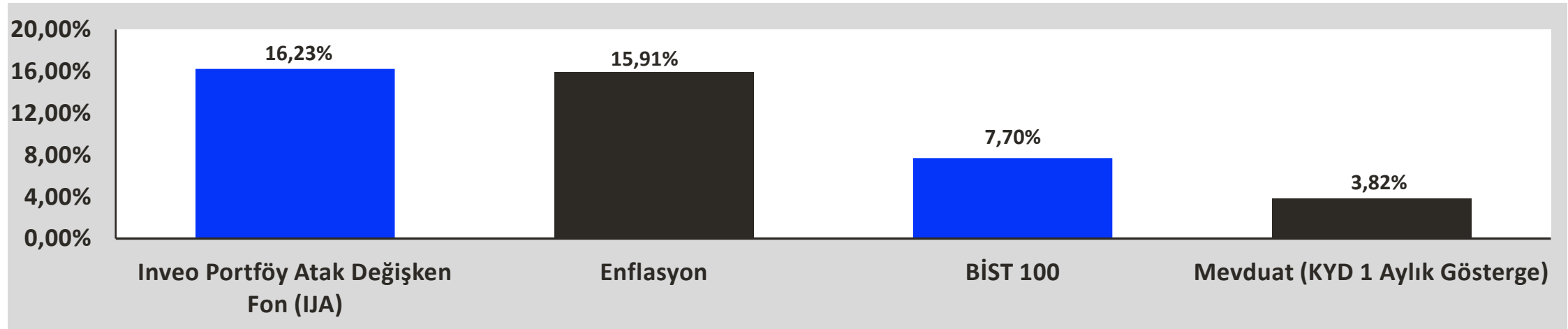
Fonun Geçmiş Performansı

	Haziran	Son 3 Ay	Son 6 Ay	Son 9 Ay	2022
Inveo Portföy Atak Değişken Fon (IJA)	1,07%	16,23%	24,97%	57,63%	24,97%
Dolar/TL	1,67%	13,83%	25,00%	87,66%	25,00%
BIST 100	-5,56%	7,70%	29,48%	71,03%	29,48%
Mevduat (KYD 1 Aylık Gösterge)	1,27%	3,82%	7,97%	12,39%	7,97%
Enflasyon	4,95%	15,91%	42,35%	71,36%	42,35%

Nasıl İşlem Yapılır?

IJA koduyla işlem gören Inveo Portföy Atak Değişken Fon katılma paylarının alım satımını Gedik Yatırım'ın yanı sıra TEFAŞ'a üye tüm bankalar ve yatırım kuruluşları aracılığıyla gerçekleştirebilirsiniz.

Karşılaştırmalı Getiriler



*Son 3 aylık getirilerinin karşılaştırmasıdır.

Aylık Getiriler (%)

	Oca	Şub	Mar	Nis	May	Haz	Tem	Ağu	Eyl	Eki	Kas	Ara
2021	-	-	-	-	-	-	-	*0,09	2,24	6,92	11,01	6,26
2022	5,48	-2,86	4,94	4,60	9,94	1,07						

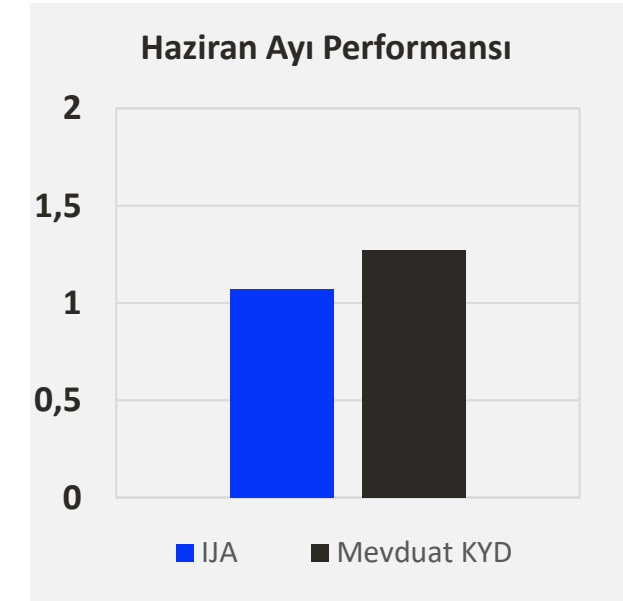
*Fonumuz 24.08.2021 tarihinde işleme başlamıştır.

Risk Ölçeği

1	2	3	4	5	6	7
---	---	---	---	---	---	---

1-2
3-4-5
6-7

Düşük Risk
Orta Risk
Yüksek Risk



Güvenli yatırımlarınız için

Inveo Portföy Yönetimi A.Ş.

Ofis Park Maltepe Altayçeşme Mah.
Çamlı Sok. No:21, Kat:12,
Maltepe / İstanbul

Tel (0216) 453 00 21
Faks (0216) 377 11 36
E-posta info@inveoportfoy.com



Yasal Uyarı : Bu doküman Inveo Portföy Yönetimi A.Ş. tarafından yalnızca bilgilendirme amacıyla hazırlanmış olup üçüncü şahıslara alım/satım yapmaları yolunda herhangi bir teklifte bulunulmamaktadır. Diğer yatırımcılarla paylaşılmasından, yasal düzenlemelere aykırı şekilde ve amacı dışında kullanılmasından Inveo Portföy Yönetimi A.Ş. ve çalışanları sorumlu tutulamaz. Burada yer alan yorum ve tavsiyeler ise genel nitelikte olup mali durumunuz ile risk ve getiri tercihlerinize uygun olmayabilir. Sadece bu bilgilere dayanarak yatırım kararı verilmesi beklentilerinize uygun sonuçlar doğurmayabilir. Fonun geçmiş dönem getirisi gelecek dönemlerin getirisi için herhangi bir gösterge olamaz. Ayrıca tarafınıza ulaştığı tarih itibarıyla, doküman içeriğindeki bilgilerde değişiklik gerçekleşebilir. Nihai şart ve koşulların belirtildiği izahname, fon tanıtım formu ve detaylı portföy dağılım raporlarına www.kap.org.tr ve www.inveoportfoy.com adresinden ulaşabilirsiniz.

Teşekkürler!

INVEO
PORTFÖY