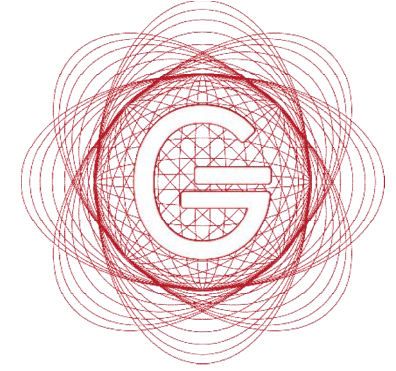


Gedik Portföy Yönetimi A.Ş.
Fon PLUS Çalışması
KİŞİYE ÖZEL PORTFÖY - 1

ŞUBAT 2017

Gedikportföy

Yatırım Felsefemizin iki temel taşı



- Çeşitlendirilmiş bir portföy yaratarak riski ve «yaşamsal» yatırım hatalarını minimize ediyoruz.
- Değer yaklaşımı ile getiri potansiyeli düşük olan tarihsel değerinin çok üstündeki varlıklara yatırım yapmıyoruz.

Özel portföy Çalışması (Fon/USD)



- Bu çalışma, en başarılı Fonumuz «2. Hisse Senedi Fonu ile USD/TL pozisyonunu portföyde % 50-50 yer verilmesi durumunda, Fon PLUS sistemimiz kapsamında yapılmış 50 aylık geriye yönelik «backtest»tir.
- Bu çalışmalarda amaç varlık dağılımı çerçevesinde geçmiş veriler ışığında ideal portföy «karışımı» bularak, portföyün :
 - a) riskini aşağı çekerek getirisin korumaktır.
 - b) Veriler geçmiş döneme aittir, yatırımcının geleceğe yönelik öngörülleri, kişisel risk profili ve korunma hedefleri çerçevesinde farklı simülasyonlar üretilebilir.

Bu çalışma sonucu, (% 50 ' 2. Hisse Fon ' ve % 50 ' USD/TL) portföyü, son 50 aylık verilere göre,

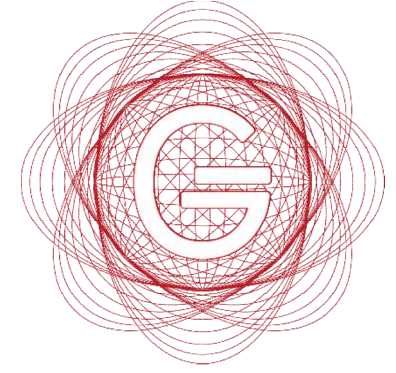
Mevcut «2. Hisse Fonu getirisine ve riskine göre:

Getirinin aylık ortalaması % 1.55 ile aynı kalırken,

Buna karşılık riskin (aylık st. Sapma) % 4,79'dan % 2,20'ye çekilebildiği görülmektedir. En kötü ay getirisi % -11'den % -3,06'ya çekilirken, en kötü

12 ay getirisi de % - 4,04'den % 8,15'e yükselmekte. (Detaylar Tablodadır)

Senaryo Çalışması

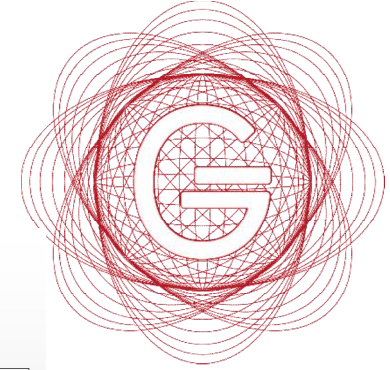


Özel Portföy: (%50 Dolar+%50 Gedik Portföy 2. Hisse Fon)

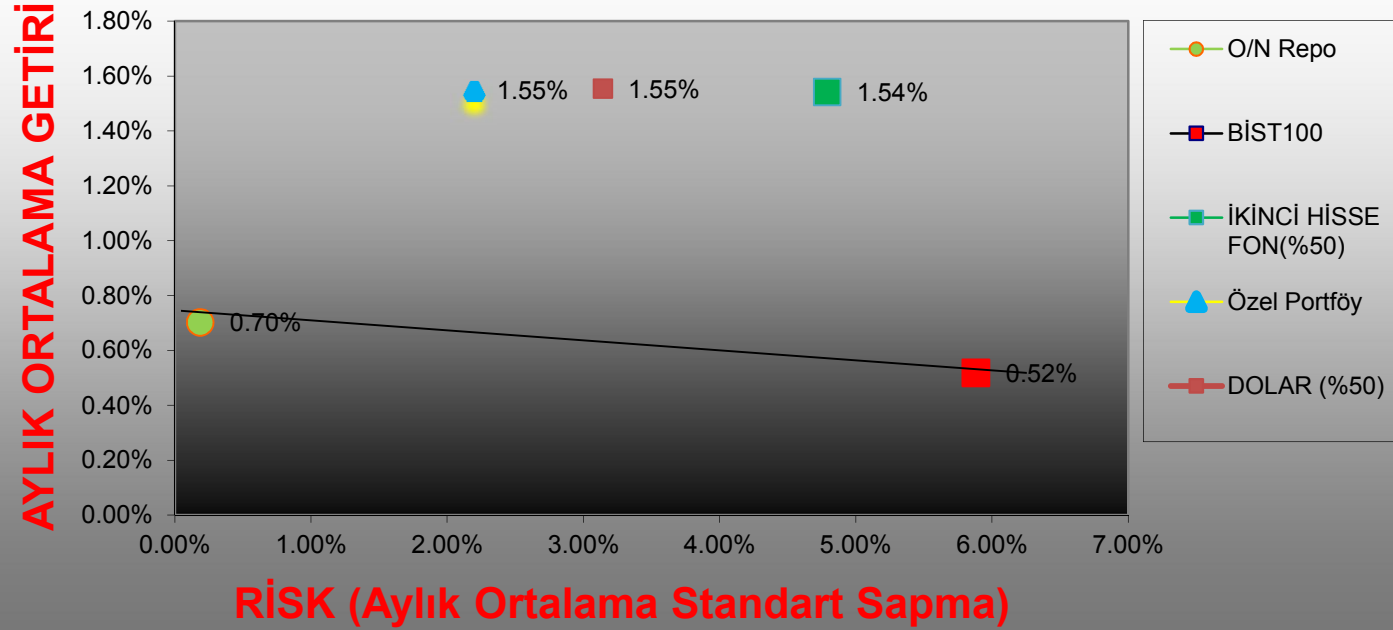
| | 50% | 0% | 50% | 100% | |
|---------------------------|---------|----|--------------|--------|---------|
| | Dolar | | 2. hisse fon | toplam | Portföy |
| Aylık Getiri Ortalama (%) | 1.55% | | 1.54% | 1.55% | |
| Aylık Std.Sapma (%) | 3.14% | | 4.79% | 2.20% | |
| Dönem Getiri (%) | 111.30% | | 103.40% | | 113.17% |
| Özel Portföy Modeli | Dolar | | 2. hisse fon | toplam | |
| Pozitif getiri sayısı | 36 | | 32 | 41 | |
| Pozitif getiri yüzdesi | 72.00% | | 64.00% | 82.00% | |
| Negatif getiri sayısı | 14 | | 18 | 9 | |
| Negatif getiri yüzdesi | 28.00% | | 36.00% | 18.00% | |
| en iyi ay | 10.62% | | 11.43% | 7.20% | |
| en kötü ay | -5.02% | | -11.31% | -3.06% | |
| en iyi 12 ay | 35.19% | | 40.74% | | 29.87% |
| en kötü 12 ay | 2.67% | | -4.04% | | 8.15% |

01 Kasım 2012- 01 Şubat 2017 Arası dönemi baz (50 aylık periyot) alınmıştır.

Risk /Getiri Analizi

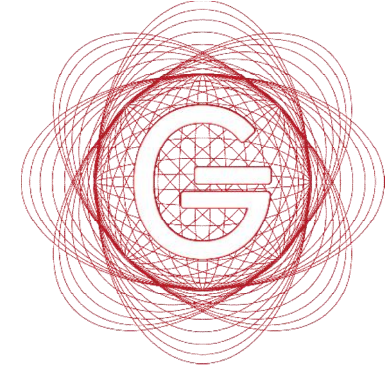


RİSK/GETİRİ ANALİZİ 01 Kasım 2012- 01 Şubat 2017 Arası

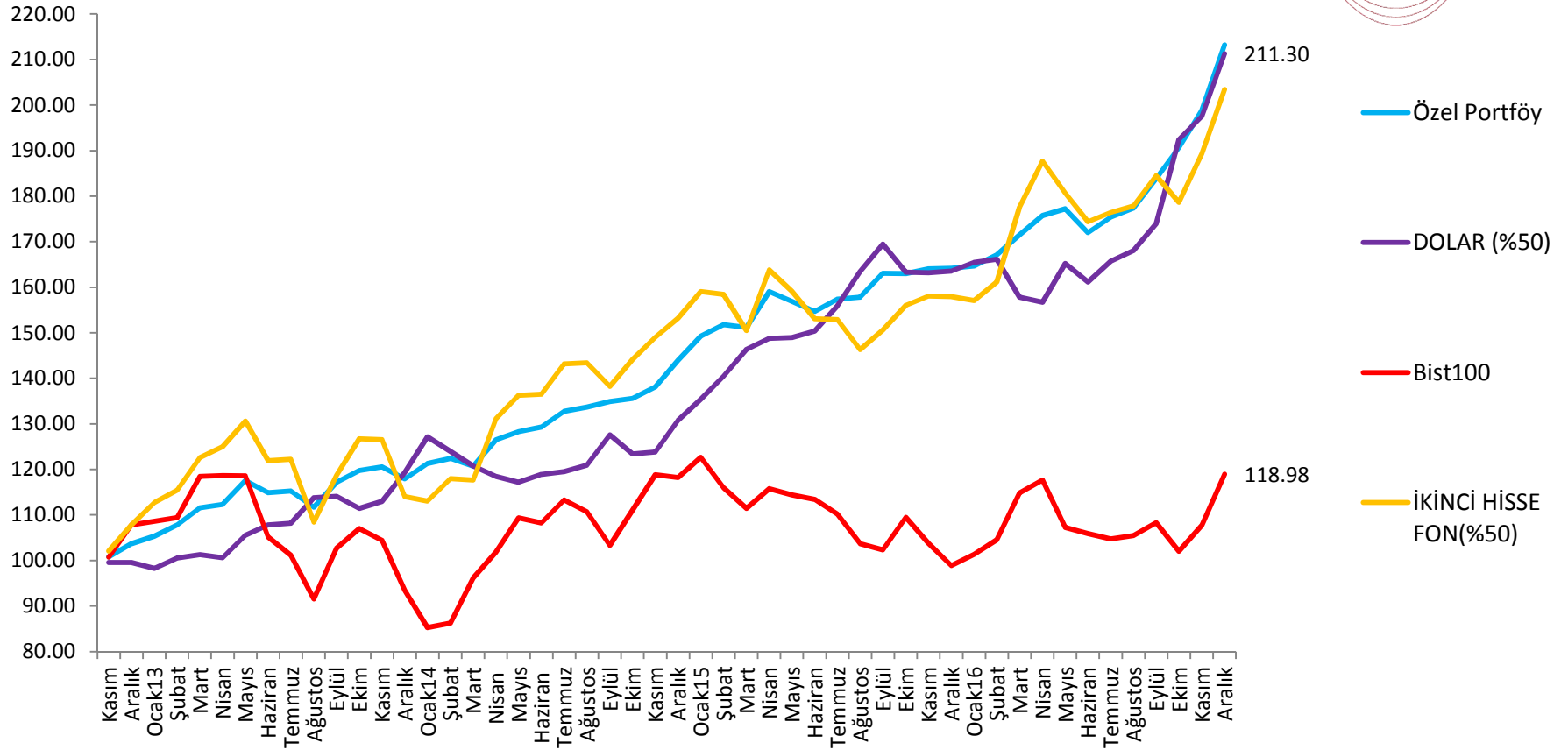


| | O/N Repo | DOLAR (%50) | İKİNCİ HİSSE FON(%50) | BİST100 | Özel Portföy |
|---------------------------|----------|-------------|-----------------------|---------|--------------|
| Dönem Getiri (%) | 40.9% | 111.3% | 103.4% | 19.0% | 113.2% |
| Aylık Getiri Ortalama (%) | 0.70% | 1.55% | 1.54% | 0.52% | 1.55% |
| Aylık Std.Sapma (%) | 0.19% | 3.14% | 4.79% | 5.88% | 2.20% |

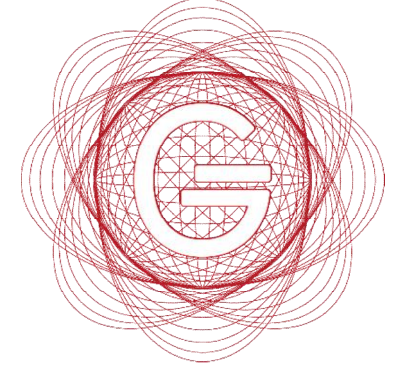
Kişiye Özel Portföyün Karşılaştırması



2012-2017 KİŞİYE ÖZEL PORTFÖY İLE BORSA İSTANBUL KARŞILAŞTIRILMASI
2012=100 (01 Kasım 2012- 01 Şubat 2017)



Gedik Portföy Yönetimi A.Ş.



Gedik Portföy Yönetimi A.Ş.

| | |
|-----------------------------|--|
| Cumhuriyet Mah. | T (0216) 453 00 00 |
| E-5 Yanyol | F (0216) 377 11 36 |
| No:29 Kat:3 34876 | www.gedikportfoy.com |
| Yakacık - Kartal / İstanbul | gedikportfoy@gedik.com |

Fonların portföylerinin geçmiş döneme ilişkin getirileri gelecek dönemlerin göstergesi olamaz. Bu broşürde yer alan bilgiler Gedik Portföy A.Ş. tarafından yatırımcıları bilgilendirmek amacıyla hazırlanmış olup, hiç bir şekilde içeriğinde yer alan bilgiler doğrultusunda tavsiye olarak yorumlanmamalıdır. Fonların değeri piyasalardaki şartlara göre her zaman iniş ve çıkışlar (dalgalanmalar) gösterebilir. Broşürlerden kaynaklanan hata ve eksikliklerden dolayı oluşabilecek zararlardan fon kurucusu veya Gedik Portföy A.Ş. sorumlu değildir. Fevkalade değişken ve profesyonel bir piyasada oluşan bu bilgiler, hiç bir surette fon kurucusunu ve Gedik Portföy A.Ş.'yi ilzam etmez ve/veya sorumlu kılmaz. Bilgi edinen ancak kendi bilgi, inisiyatif ve değerlendirmesi ile hareket edecektir.

Gedikportföy