

Gedik Portföy

İkinci Hisse Senedi Fonu (GMR)

Şubat 2021

GedikPortföy



Fon hakkında temel bilgiler



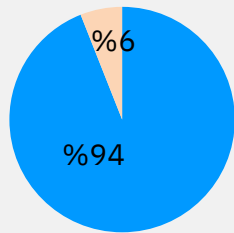
Yüksek risk almaktan çekinmeyen ve yatırımlarını hisse senedi portföylerinden uzun vadeli olarak değerlendirmek isteyen yatırımcılar , uzun vadede daha düşük risk ile BIST100 getirisinden daha yüksek bir getiri sağlamayı amaçlar.

Aktif yönetim tarzı olup, küçük ve orta ölçekli hisse senetlerine yatırım yaparak yüksek getiri sağlamak isteyen yatırımcılara önerilir. Hisse senetleri temel olarak BIST30 dışı şirketlerden seçilir.

Benchmark(Karşılaştırma ölçütü)

%50 BIST 100-30 Endeksi(XYUZO) + %50 BIST TÜM-100 Endeksi (XTUMY)

Fon Varlık Dağılımı



■ Hisse Senedi ■ Ters Repo

Fon Profili

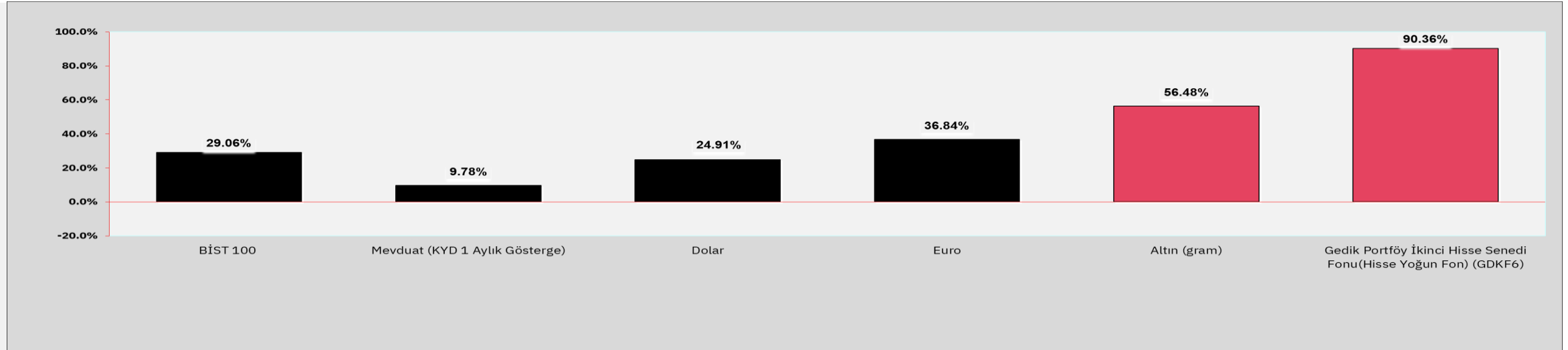
Fon kodu	GMR
Kuruluş Tarihi	1.11.2012
Para Birimi	TL
Birim Fiyat	0.122339
Dolaşımdaki Pay Sayısı	612476000,00
Net Varlık tutarı	₺74,929,521
Yönetim Komisyonu	Yıllık % 2.5
Performans komisyonu	0
Getiri Hesaplaması	Günlük
Saklamacı	Takasbank /Denizbank Saklama A.Ş.
Kurucu	Gedik Portföy Yönetimi A.Ş.
Fon Hizmet Birimi	Denizbank A.Ş.
Risk Yönetimi	RiskTürk Risk Yazılım
Vergi	Yok
Alım Valörü	T+1
Satım Valörü	T+2
Alım Esasları	Saat 13:00 öncesi verilen talimatlar gün sonunda oluşacak fiyat üzerinden ertesi iş günü, 13:00 sonrası veya tatil günlerinde verilen talimatlar ise ertesi iş günü sonunda oluşacak fiyat üzerinden 2. iş günü gerçekleştirilir.
Satım Esasları	Saat 13:00 öncesi verilen talimatlar gün sonunda oluşacak fiyat üzerinden 2. iş günü, 13:00 sonrası veya tatil günlerinde verilen talimatlar ise ertesi iş günü sonunda oluşacak fiyat üzerinden 3. iş günü gerçekleştirilir.

Fonun son 5 yıllık Performansı



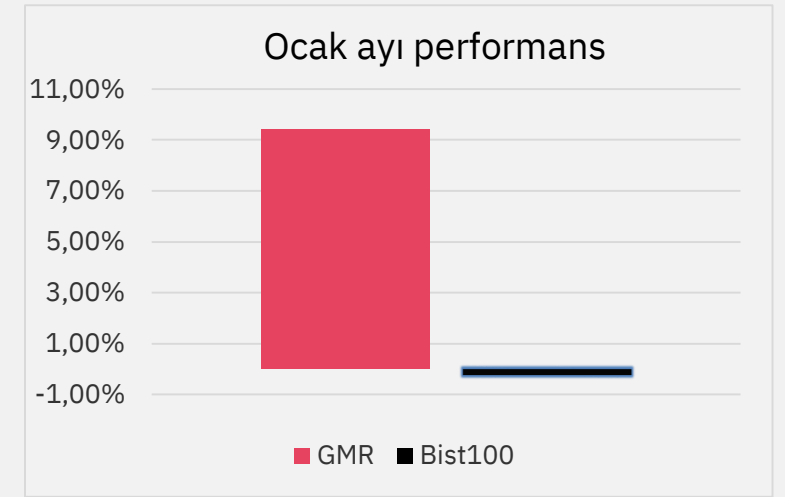
	Ocak Ayı	2020	2019	2018	2017	2016	Son 5 Yıllık
Gedik Portföy İkinci Hisse Senedi Fonu(GDKF6)	8.83%	90,36%	72.52%	-8.32%	31.07%	19.87%	417,59%
BİST 100	-0.22%	29.06%	25.37%	-20.86%	47.60%	8.94%	100.52%
Mevduat (KYD 1 Aylık Gösterge)	1.20%	9.78%	19.42%	16.83%	10.64%	9.76%	86,81%
Dolar	-1.32%	24.91%	12.48%	40.26%	7.41%	20.81%	147,79%
Enflasyon	%	14.60%	11.84%	20.30%	11.92%	8.53%	86,56%

Karşılaştırmalı Getiriler



GMR Bist100

	GMR	Bist100
Oca.20	10.43%	4.12%
Şub.20	-10.47%	-11.03%
Mar.20	-13.74%	-15.43%
Nis.20	21.91%	12.79%
May.20	5.99%	4.36%
Haz.20	14.33%	10.43%
Tem.20	4.51%	-3.29%
Ağu.20	-4.29%	-4.29%
Eyl.20	12.35%	6.18%
Eki.20	1.54%	-2.87%
Kas.20	12.87%	15.39%
Ara.20	17.32%	15.05%
2020 Getiriler	90.36%	29.06%
Oca.21	9.42%	-0.22%



Gedik Portföy Yönetimi A.Ş.



Esas Maltepe Ofis Park Altayçeşme Mah. Çamlı Sok. No:21 Kat:11
Maltepe / İstanbul

Tel : (0216) 377 90 96

Fax: (0216) 377 11 36

www.gedikportfoy.com

E-mail:gedikportfoy@gedik.com

Fon geçmiş dönemine ait getirisi gelecek performansının göstergesi olamaz.

Bu bilgiler ışığında üçüncü şahıslara alış/satış yapmaları yolunda herhangi bir teklifte bulunulmamaktadır.

Çağrı Merkezi: (0216) 453 00 53

Teşekkürler...

www.gedikportfoy.com.tr

