

Gedik Portföy

İkinci Hisse Senedi Fonu (GMR)

Ekim 2020

GedikPortföy



Fon hakkında temel bilgiler



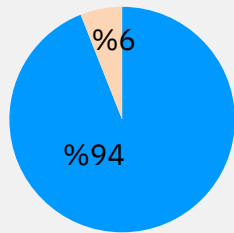
Yüksek risk almaktan çekinmeyen ve yatırımlarını hisse senedi portföylerinden uzun vadeli olarak değerlendirmek isteyen yatırımcılar , uzun vadede daha düşük risk ile BIST100 getirisinden daha yüksek bir getiri sağlamayı amaçlar.

Aktif yönetim tarzı olup, küçük ve orta ölçekli hisse senetlerine yatırım yaparak yüksek getiri sağlamak isteyen yatırımcılara önerilir. Hisse senetleri temel olarak BIST30 dışı şirketlerden seçilir.

Benchmark(Karşılaştırma ölçütü)

%50 BIST 100-30 Endeksi(XYUZO) + %50 BIST TÜM-100 Endeksi (XTUMY)

Fon Varlık Dağılımı



■ Hisse Senedi ■ Ters Repo

Fon Profili

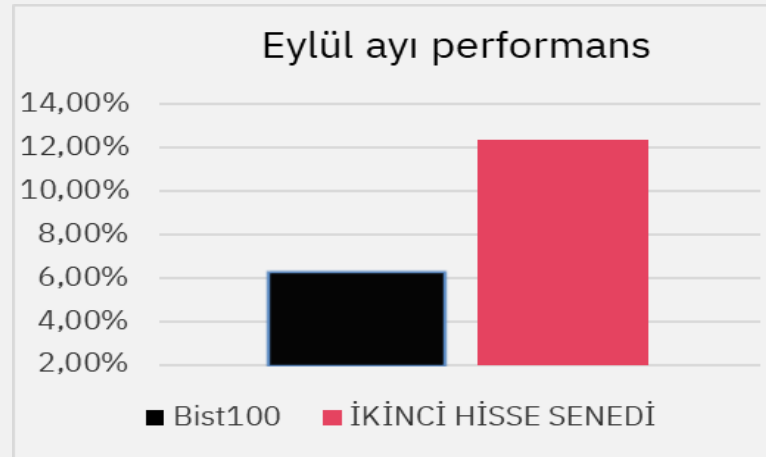
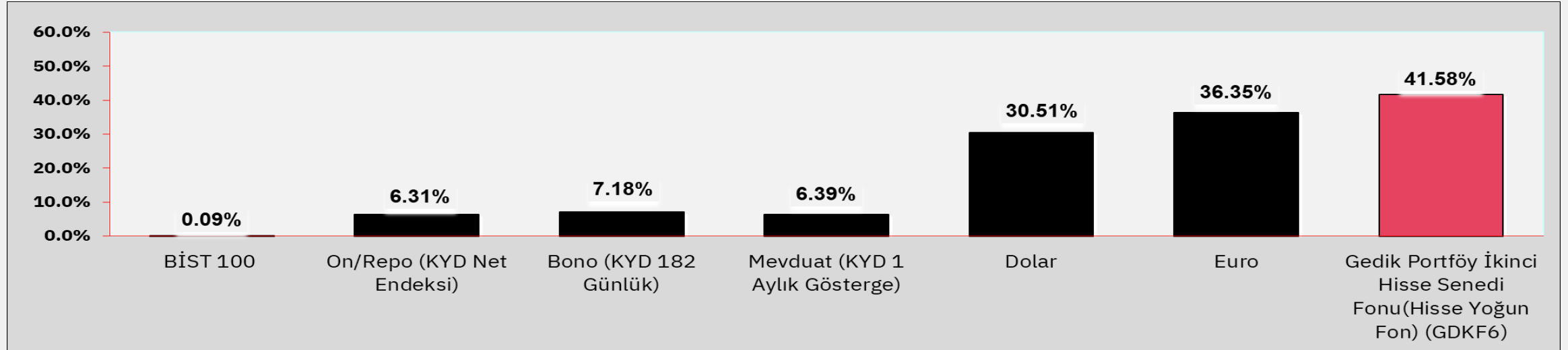
Fon kodu	GMR
Kuruluş Tarihi	1.11.2012
Para Birimi	TL
Birim Fiyat	0.083608
Dolaşımdaki Pay Sayısı	383458000
Net Varlık tutarı	₺32,060,156
Yönetim Komisyonu	Yıllık % 2.5
Performans komisyonu	0
Getiri Hesaplaması	Günlük
Saklamacı	Takasbank
Kurucu	Gedik Portföy Yönetimi A.Ş.
Fon Hizmet Birimi	Türkiye Halkbankası A.Ş.
Riks Yönetimi	RiskTürk Risk Yazılım
Vergi	Yok
Alım Valörü	T+1
Satım Valörü	T+2
Alım Esasları	Saat 13:00 öncesi verilen talimatlar gün sonunda oluşacak fiyat üzerinden ertesi iş günü, 13:00 sonrası veya tatil günlerinde verilen talimatlar ise ertesi iş günü sonunda oluşacak fiyat üzerinden 2. iş günü gerçekleştirilir.
Satım Esasları	Saat 13:00 öncesi verilen talimatlar gün sonunda oluşacak fiyat üzerinden 2. iş günü, 13:00 sonrası veya tatil günlerinde verilen talimatlar ise ertesi iş günü sonunda oluşacak fiyat üzerinden 3. iş günü gerçekleştirilir.

Fonun son 5 yıllık Performansı



	Eylül Ayı	2020	2019	2018	2017	2016	Son 5 Yıllık
Gedik Portföy İkinci Hisse Senedi Fonu(GDKF6)	12.35%	41,58%	72.52%	-8.32%	31.07%	19.87%	268,99%
BİST 100	6.18%	0.09%	25.37%	-20.86%	47.60%	8.94%	54.33%
Mevduat (KYD 1 Aylık Gösterge)	0.76%	6.39%	19.42%	16.83%	10.64%	9.76%	84,89%
Dolar	5.28%	30.51%	12.48%	40.26%	7.41%	20.81%	155,20%
Enflasyon	0.97%	8.33%*(9 aylık)	11.84%	20.30%	11.92%	8.53%	82,60%

Karşılaştırmalı Getiriler



	İKİNCİ HİSSE SENEDİ	Bist100
Oca.20	10.43%	4.12%
Şub.20	-10.47%	-11.03%
Mar.20	-13.74%	-15.43%
Nis.20	21.91%	12.79%
May.20	5.99%	4.36%
Haz.20	14.33%	10.43%
Tem.20	4.51%	-3.29%
Ağu.20	-4.29%	-4.29%
Eyl.20	12.35%	6.18%

Gedik Portföy Yönetimi A.Ş.



Esas Maltepe Ofis Park Altayçeşme Mah. Çamlı Sok. No:21 Kat:11
Maltepe / İstanbul

Tel : (0216) 377 90 96
Fax: (0216) 377 11 36
www.gedikportfoy.com
E-mail:gedikportfoy@gedik.com

*Fon geçmiş dönemine ait getirisi gelecek performansının göstergesi olamaz.
Bu bilgiler ışığında üçüncü şahıslara alış/satış yapmaları yolunda herhangi bir teklifte bulunulmamaktadır.
Çağrı Merkezi: (0216) 453 00 53*

Teşekkürler...

www.gedikportfoy.com.tr

