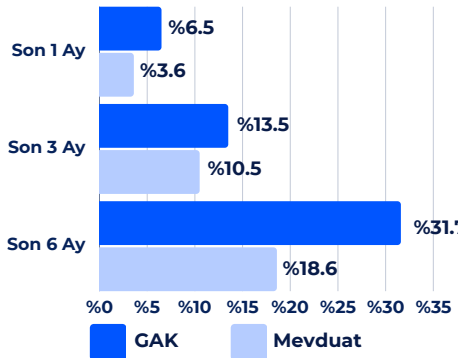


Performans

Dönemsel



Karşılaştırmalı Getiriler



Aylık Getiri

%6.5

Fon Büyüklük

(Mio TL)

247.7



Yatırımcı Adet

1947

Yönetim Ücreti

Yıllık %2.5

Alım ve Satım Valör

Alım T+1 / Satım T+2

Vergi (Stopaj)

Gerçek Kişi %10

Tüzel Kişi %0

Fon Karşılaştırma Ölçütü

- %30 BIST 100 Endeksi
- %20 KYD Kamu Eurobond USD (TL) Endeksi
- %20 KYD OST Sabit Endeks
- %20 KYD 182 Gün Bono Endeksi
- %10 KYD O/N Repo Brüt Endeksi

Satış Kanalları

Tefas'a dahil tüm Banka/Aracı Kurumlar

Saklamacı Kuruluş

Denizbank A.Ş.

Fon İhraç Tarihi

26.02.1998

Yatırımcı Profili

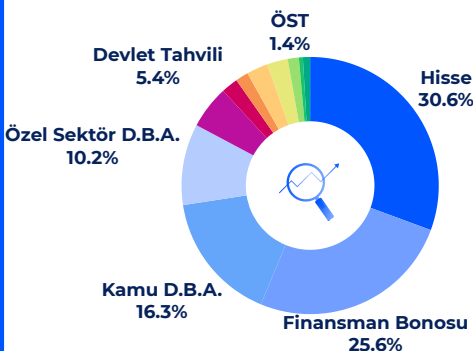
- Birikimlerini hangi yatırım aracıyla değerlendireceğine karar veremeyen,
- Yatırımlarında geleneksel yaklaşımın dışına çıkmak isteyen,
- Dengeli ve istikrarlı getiri beklentisine sahip,
- Orta-uzun vadede enflasyon ve mevduat üzerinde getiri hedefiyle,
- Büyüme amaçlı yatırım yapmayı tercih eden yatırımcılar için uygundur

Yatırım Stratejisi

Fon genel olarak dengeli varlık dağılımı stratejisine uygun olarak yatırım yapar. Fon toplam değerinin asgari %20'lik kısmı ortaklık payları ve yine asgari %30'luk kısmı da kamu ve özel sektör borçlanma araçlarına yatırmaktadır. Ağırlıklı olarak kamu ve özel sektör borçlanma araçlarına yer verilecektir. Fon portföyüne fon toplam değerinin en fazla %20'si oranında yabancı para ve sermaye piyasası araçları dahil edilebilir.

Fon İçeriği

Güncel Dağılım



Fon Risk Derecesi



4/7 - Orta

Önerilen Vade

Orta/Uzun

Aylık Getiri Tablosu (%)

Yıl/Ay	Ocak	Şubat	Mart	Nisan	Mayıs	Haziran	Temmuz	Ağustos	Eylül	Ekim	Kasım	Aralık
2022	4.64	-1.08	6.32	4.36	3.21	-1.03	4.61	8.17	3.31	8.43	8.51	5.94
2023	-2.16	1.73	1.45	1.08	4.06	19.77	14.84	8.67	6.56	0.16	5.02	1.45
2024	6.53											

Yasal Uyarı: Bu doküman Inveo Portföy Yönetimi A.Ş. tarafından yalnızca bilgilendirme amacıyla hazırlanmış olup üçüncü şahıslara alım/satım yapmaları yolunda herhangi bir teklifte bulunulmamaktadır. Diğer yatırımcılarla paylaşılmasından, yasal düzenlemelere aykırı şekilde ve amacı dışında kullanılmasından Inveo Portföy Yönetimi A.Ş. ve çalışanları sorumlu tutulamaz. Burada yer alan yorum ve tavsiyeler ise genel nitelikte olup mali durumunuz ile risk ve getiri tercihlerinize uygun olmayabilir. Sadece bu bilgilere dayanarak yatırım kararı verilmesi beklentilerinize uygun sonuçlar doğurmayabilir. Fonun geçmiş dönem getirisi gelecek dönemlerin getirisi için herhangi bir gösterge olamaz.