

Gedik Portföy Mevduat Fon Sepeti

Ocak 2020

GedikPortföy



Ocak 2020

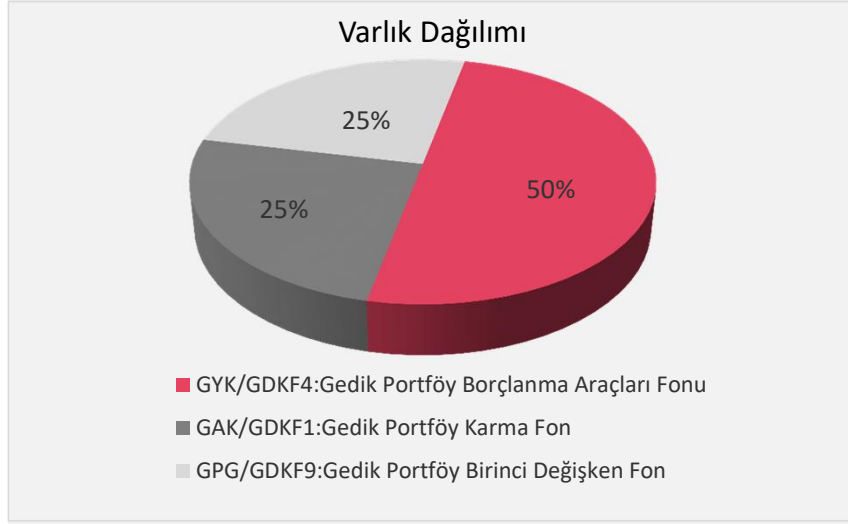


Fon Sepetinin Yatırım Amacı

Mevduat Fon Sepeti , başta mevduat olmak üzere sabit getirili enstrümanlara düşük riskli seçenek arayan yatırımcılar için oluşturuldu. Fon Sepeti, **3 ayı portföy yöneticisinin yönettiği 3 ayı fondan** oluşmaktadır ve Gedik Portföy uzmanlığı ile dizayn edilmiştir.

Fon Sepetinin Hedefi

%100 BIST-KYD 1 Aylık Mevduat Endeksi (TL) endeksini makul risk çerçevesinde geçmektir.



Fon Sepetinin Stratejisi

Bu varlık dağılım sepeti **uzun vadeli sabit fon dağılım stratejisini** içerir ve yatırımcının özel bir yatırım kararı almasına gerek yoktur. Zira, portföy yöneticileri farklı stratejiler izleyerek ve beklentilerine göre varlık dağılımlarını sürekli kontrol ederler. Yatırımcının fonları aşağıdaki şekilde dağıtılır: %25 Karma fon , %25 Değişken fon , %50 Borçlanma araçları fonumuzdan oluşmuştur. Karma ve Değişken fonda, hisse senedi, döviz, altın vs. gibi yatırım araçlarından ve VIOP piyasasından yararlanılarak orta-uzun vadede mevduat üstü getiri hedeflenir.

Yatırım fonunun açık adı

GYK/GDKF4:Gedik Portföy Borçlanma Araçları Fonu

GAK/GDKF1:Gedik Portföy Karma Fon

GPG/GDKF9:Gedik Portföy Birinci Değişken Fon

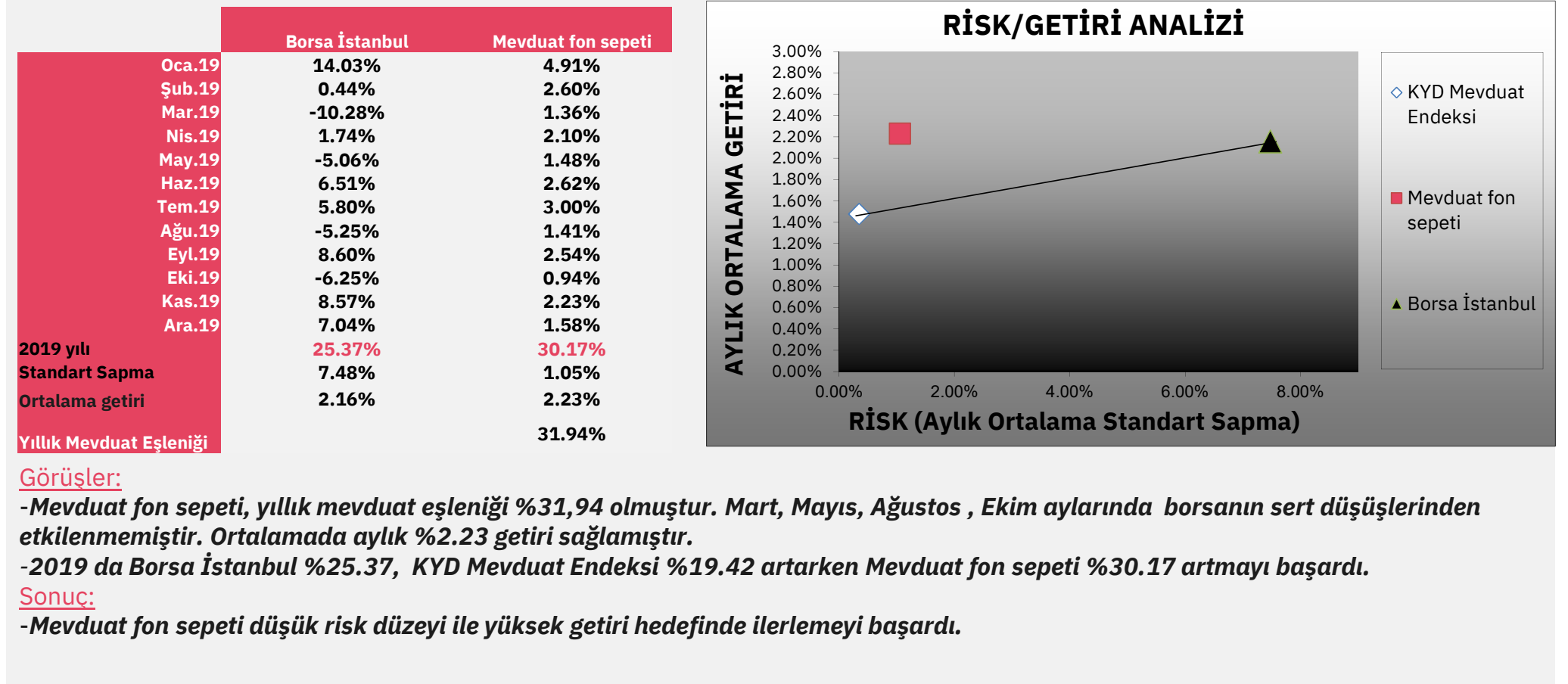
Fonların Karşılaştırma Ölçütleri

%10 Bist KYD 365 günlük Kamu Borçlanma Araçları Endeksi+%25 Özel Sektör Borçlanma Araçları Endeksi+%45 Özel Sektör Borçlanma Araçları Endeksi Değişken +%20 Bist-KYD O/N Repo Endeksi(brüt)

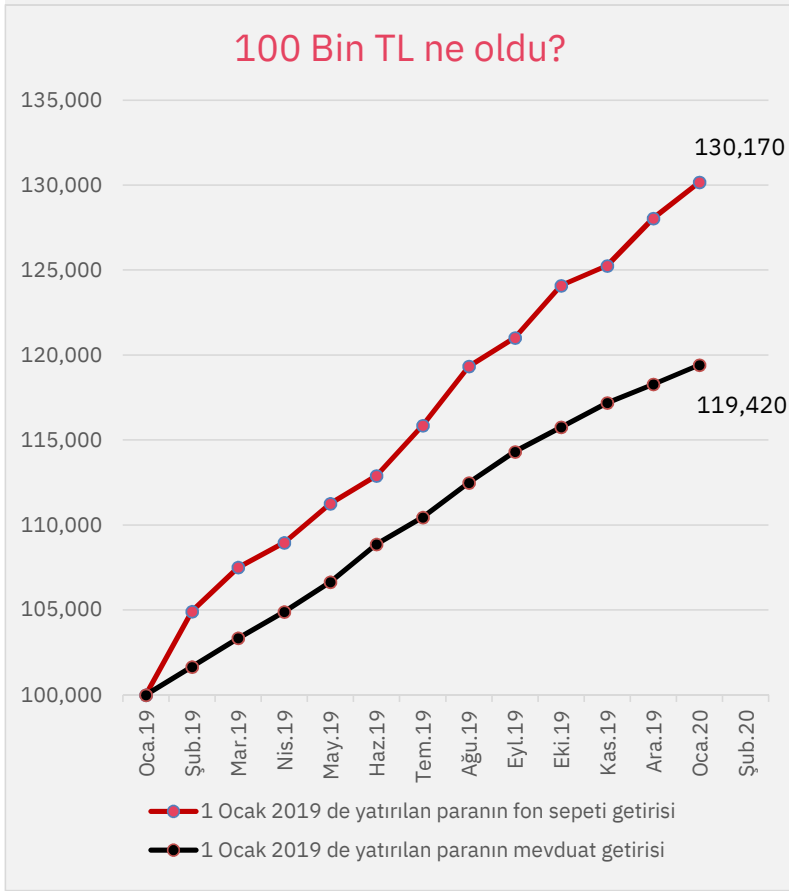
%30 Bist100 Endeksi +%40 KYD Tahvil Bono Endeksi182 Gün +%10 KYD ÖST Endeksi (sabit) +%20 KYD O/N Repo Endeksi (Brüt)

%100 KYD TL Mevduat Endeksi

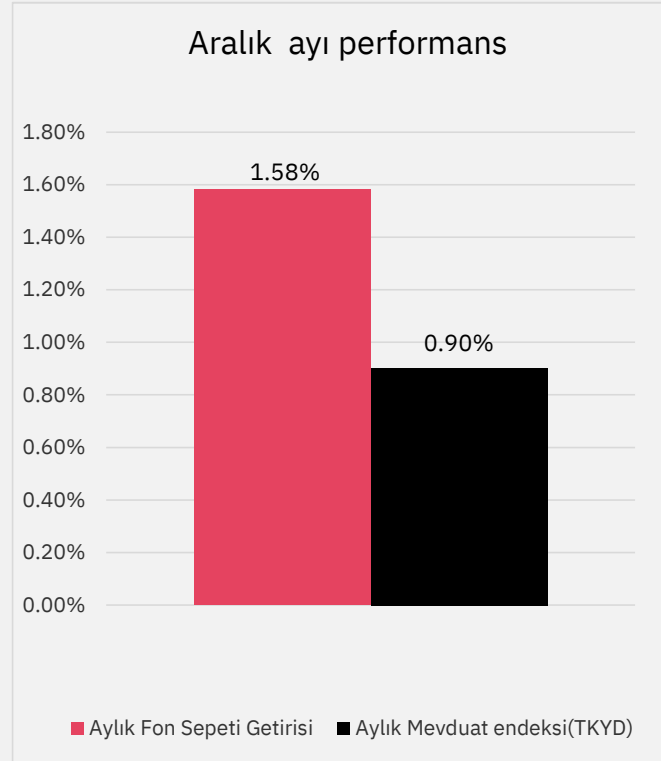
Simülasyon



Simülasyon



	Aylık getirisi	2019 getirisi
Mevduat Fon Sepeti	1.58%	30.17%



Risk Ölçeği						
1	2	3	4	5	6	7

1-2 Düşük Risk
3-4-5 Orta Risk
6-7 Yüksek Risk

Gedik Portföy Yönetimi A.Ş.



Esas Maltepe Ofis Park Altayçeşme Mah. Çamlı Sok. No:21 Kat:11
Maltepe / İstanbul

Tel : (0216) 377 90 96
Fax: (0216) 377 11 36
www.gedikportfoy.com
E-mail:gedikportfoy@gedik.com

Fonun geçmiş dönemine ait getirisi gelecek performansının göstergesi olamaz.
Bu bilgiler ışığında üçüncü şahıslara alıř/satıř yapmaları yolunda herhangi bir teklifte bulunulmamaktadır.
Çaęrı Merkezi: (0216) 453 00 53