

# Inveo Portföy Altın Fonu (GGK)

Ekim 2021

**INVEO**  
PORTFÖY

## Yatırım Amacı

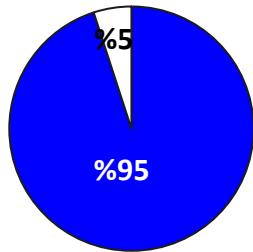
Fonun yatırım amacı dünya altın piyasasındaki fiyat gelişmelerini fonun yatırımcısına yüksek oranda yansıtarak orta ve uzun vadede istikrarlı bir getiri sağlamaktır.

Fon toplam değerinin en az %80'i devamlı olarak borsada işlem göre altın ve altına dayalı endeksleri takip etmek üzere kurulan borsa yatırım fonu katılma paylarına yatırılır. Fon portföyünün %20'lik kısmı ile ise, Fon izahnamesinde yer verilen diğer yatırım araçlarına yatırım yapılabilir.

## Benchmark (Karşılaştırma ölçütü)

%95 BIST-KYD Altın Fiyat Ağırlıklı Ortalama Endeksi + %5 KYD Repo(Brüt) Endeksi

### Fon Varlık Dağılımı



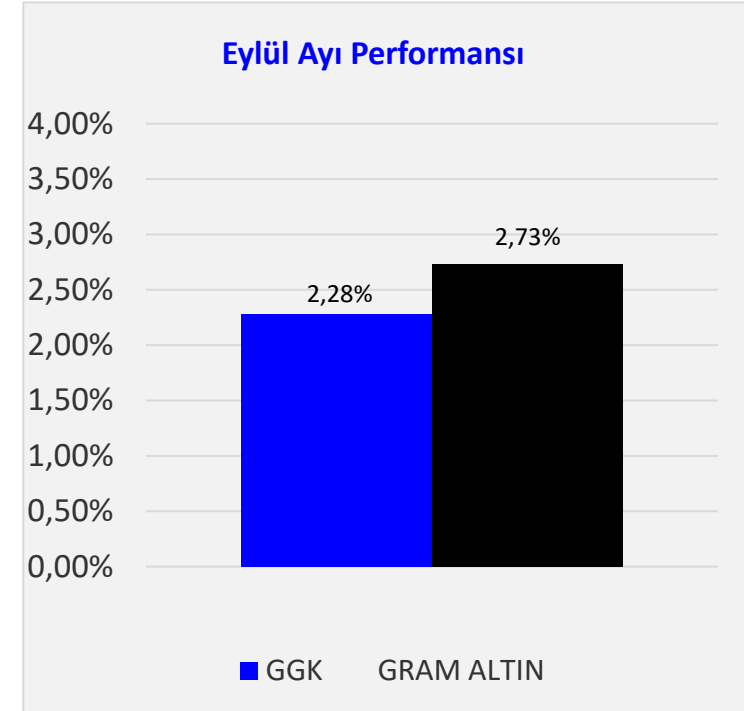
■ KYD ALTIN ORT. □ Repo (Brüt)

## Fon Profili

|                        |   |
|------------------------|---|
| Fon kodu               | GGK   |
| Kuruluş Tarihi         | 1.10.2020   |
| Para Birimi            | TL  |
| Birim Fiyat            | 1.033428  |
| Dolaşımdaki Pay Sayısı | 4.550.700,00  |
| Net Varlık tutarı      | ₺4.702.819,15   |
| Yönetim Komisyonu      | Yıllık % 0,90   |
| Performans komisyonu   | 0   |
| Getiri Hesaplaması     | Günlük  |
| Saklamacı              | Takasbank /Denizbank Saklama A.Ş.   |
| Kurucu                 | Inveo Portföy Yönetimi A.Ş.   |
| Fon Hizmet Birimi      | Denizbank A.Ş.  |
| Risk Yönetimi          | RiskTürk Risk Yazılım   |
| Vergi                  | Yok   |
| Alım Valörü            | T+1   |
| Satım Valörü           | T+1   |
| Alım Esasları          | Saat 13:00 öncesi verilen talimatlar gün sonunda oluşacak fiyat üzerinden ertesi iş günü, 13:00 sonrası veya tatil günlerinde verilen talimatlar ise ertesi iş günü sonunda oluşacak fiyat üzerinden 2. iş günü gerçekleştirilir. |
| Satım Esasları         | Saat 13:00 öncesi verilen talimatlar gün sonunda oluşacak fiyat üzerinden ertesi iş günü, 13:00 sonrası veya tatil günlerinde verilen talimatlar ise ertesi iş günü sonunda oluşacak fiyat üzerinden 2. iş günü gerçekleştirilir. |

# Karşılaştırmalı Getiriler

|        | GGK     | Ons Altın | Dolar/TL | Gram Altın |
|--------|---------|-----------|----------|------------|
| Kas.20 | -11.34% | -6.37%    | -3.98%   | -12.90%    |
| Ara.20 | 1.30%   | 7.67%     | -5.86%   | 2.48%      |
| Oca.21 | -3.45%  | -1.46%    | 0.43%    | -3.20%     |
| Şub.21 | -4.43%  | -5.87%    | -2.44%   | -4.27%     |
| Mar.21 | 7.54%   | -1.54%    | 12.96%   | 6.87%      |
| Nis.21 | 3.19%   | 3.59%     | -1.14%   | 4.67%      |
| May.21 | 10.22%  | 7.80%     | 3.25%    | 10.42%     |
| Haz.21 | -5.38%  | -6.84%    | 2.13%    | -5.01%     |
| Tem.21 | 1.11%   | 2.47%     | -3.07%   | -0.45%     |
| Ağu.21 | -2,25%  | 0,04%     | -1,30%   | -0,82%     |
| Eyl.21 | 2,28%   | -2,96%    | 6,91%    | 2,73%      |



## Risk Ölçeği

|   |   |   |   |   |   |   |
|---|---|---|---|---|---|---|
| 1 | 2 | 3 | 4 | 5 | 6 | 7 |
|---|---|---|---|---|---|---|

1-2  
3-4-5  
6-7

Düşük Risk  
Orta Risk  
Yüksek Risk

# Inveo Portföy Yönetimi A.Ş.

Ofis Park Maltepe Altayçeşme Mah. Çamlı Sok. No:21 Kat:12  
Maltepe / İstanbul

Tel : (0216) 377 90 96  
Fax: (0216) 377 11 36

*Fon geçmiş dönemine ait getirisi gelecek performansının göstergesi olamaz.*

*Bu bilgiler ışığında üçüncü şahıslara alış/satış yapmaları yolunda herhangi bir teklifte bulunulmamaktadır.*

*Çağrı Merkezi: (0216) 453 00 21*

# Teşekkürler!

INVEO  
PORTFÖY