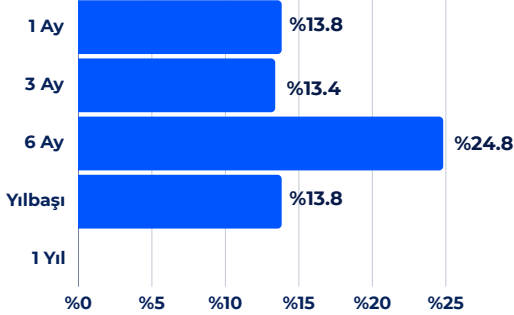
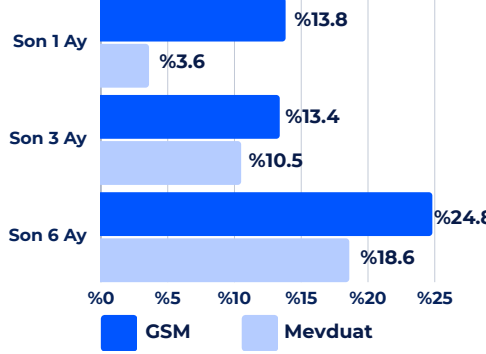


Performans

Dönemsel



Karşılaştırmalı Getiriler



Aylık Getiri

%13.8

Fon Büyüklük
(Mio TL)

3.0



Yatırımcı Adet

100

Yönetim Ücreti

Yıllık %2.75

Alım ve Satım Valör

Alım T+1 / Satım T+2

Vergi (Stopaj)

Gerçek Kişi %10 (1 yıl elde tutulursa %0)
Tüzel Kişi %0

Fon Karşılaştırma Ölçütü

BIST-KYD 1 Aylık Mevduat TL Endeksi

Satış Kanalları

Tefas'a dahil tüm Banka/Aracı Kurumlar

Saklamacı Kuruluş

Denizbank A.Ş.

Fon İhraç Tarihi

27.07.2023

Yatırımcı Profili

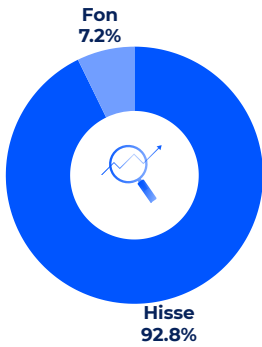
- Birikimlerini finansal modellere dayalı değerlendirmek isteyen,
- Teknolojiye ilgi duyan, yeniliklere açık, risk algısı yüksek
- Portföyünü yapay zeka tarafından seçilen hisse senedi ve varlık dağılımı ile portföyünü çeşitlendirerek,
- Tasarruflarını orta-uzun vadede değerlendirmeyi tercih eden SPK mevzuatına göre nitelikli yatırımcı statüsünde olan yatırımcılar için uygundur

Yatırım Stratejisi

Fon Yapay zeka teknolojisiyle çoklu varlık dağılımı yapılarak değişen piyasa koşullarına uygun portföylerin oluşturulmasını hedeflemektedir. Varlık dağılımında dünyaca kabul görmüş finansal modellerde başarısı kanıtlanmış Magnus yapay zeka modeli ile yurt içi ve yurtdışı sermaye piyasalarına yatırım sağlamaktadır. Piyasadaki gelişmelere bağlı olarak hisse senedi seçimi haftalık, varlık dağılımı ise aylık olarak revize edilerek aktif yönetim ile fırsatlardan yararlanmak hedeflenir.

Fon İçeriği

Güncel Dağılım



Fon Risk Derecesi



6/7 - Yüksek

Önerilen Vade

Orta/Uzun

Aylık Getiri Tablosu (%)

Yıl/Ay	Ocak	Şubat	Mart	Nisan	Mayıs	Haziran	Temmuz	Ağustos	Eylül	Ekim	Kasım	Aralık
2022												
2023								9.79	11.19	-9.83	4.49	-4.67
2024	13.83											

Yasal Uyarı: Bu doküman Inveo Portföy Yönetimi A.Ş. tarafından yalnızca bilgilendirme amacıyla hazırlanmış olup üçüncü şahıslara alım/satım yapmaları yolunda herhangi bir teklifte bulunulmamaktadır. Diğer yatırımcılarla paylaşılmasından, yasal düzenlemelere aykırı şekilde ve amacı dışında kullanılmasından Inveo Portföy Yönetimi A.Ş. ve çalışanları sorumlu tutulamaz. Burada yer alan yorum ve tavsiyeler ise genel nitelikte olup mali durumunuz ile risk ve getiri tercihlerinize uygun olmayabilir. Sadece bu bilgilere dayanarak yatırım kararı verilmesi beklentilerinize uygun sonuçlar doğurmayabilir. Fonun geçmiş dönem getirisi gelecek dönemlerin getirisi için herhangi bir gösterge olamaz.

