

Inveo Portföy

Fon Bülteni

Şubat 2022

INVEO

PORTFÖY

Ocak 2022 Sonunda Fonlarımız ve Piyasalar



Ocak ayında, devam eden Covid-19 ve küresel enflasyon endişelerine ek olarak gelişmiş ülke merkez bankalarının stratejileri takip edildi. Yurt içinde açıklanan Kur Korumalı TL Mevduat ve TCMB faiz kararı yakından izlenen gelişmeler arasındaydı. Fed'in sıkılaştırma sinyalleri riskli varlıklarda satışlara neden oldu. Ekonomik veri akışları, salgın kaynaklı gelişmeler, merkez bankalarının faiz ve varlık alım programları konusunda vereceği kararlar, önümüzdeki dönemde fiyatlamalar üzerinde temel belirleyiciler olmaya devam edecektir.

Ocak ayında, BIST100 endeksi %7,84 değer kazanırken, USD/TL kuru %0,54 artış ile ayı 13,40 TL seviyesinde sonlandırdı. Ons altın 1.799,62 USD 'ye gerilerken, gram altın ise %1,36 değer kaybetti.

TCMB, 20 Ocak tarihli toplantısında haftalık repo faizini %14 seviyesine sabit tuttu. Buna karşın, iki yıl vadeli gösterge tahvilin faizi %22,70'den, %21,84 seviyesine geriledi. Aylık mevduat endeksi getirisinde ise %1,39 değer artışı yaşandı.

Ocak ayı imalat PMI verisi 52,10'dan 50,50 düzeyine gerilerken, 50 eşik seviyesi üzerindeki seyrini sürdürdü. Devam eden salgın ve enflasyon endişeleri küresel piyasalar üzerinde oluşturduğu baskıya ek olarak Fed'in şahin tutumu küresel piyasalarda kayıplara neden oldu. S&P500 Endeksi ise %5,26 değer kaybetti.

Bu gelişmeler çerçevesinde,

[Inveo Portföy Birinci Hisse Senedi Fonu](#) Ocak ayında %11,23, son bir yılda %37,18 getiri ile aylık ve yıllık bazda BIST100 endeksinin üstünde kazanç sağladı. Ağırlıklı olarak hisse senedi yatırımı yapan bir diğer fonumuz [Inveo Portföy İkinci Hisse Senedi Fonu](#) ise Ocak ayında %4,81 değer kazandı.

[Inveo Portföy Karma Fon](#) Ocak ayında %4,64 değer kazandı. Dengeli bir portföy ve çoklu varlık yapısı ile son bir yıllık getirisi %27,85 olarak gerçekleşti.

Dengeli ve defansif nitelikli ve diğer başarılı fonlarımızdan olan [Inveo Portföy Birinci Değişken Fon](#) son bir yılda yarattığı %42,87 getirisi ile dikkat çekerken, Ocak ayında yatırımcısına %3,94 kazandırdı.

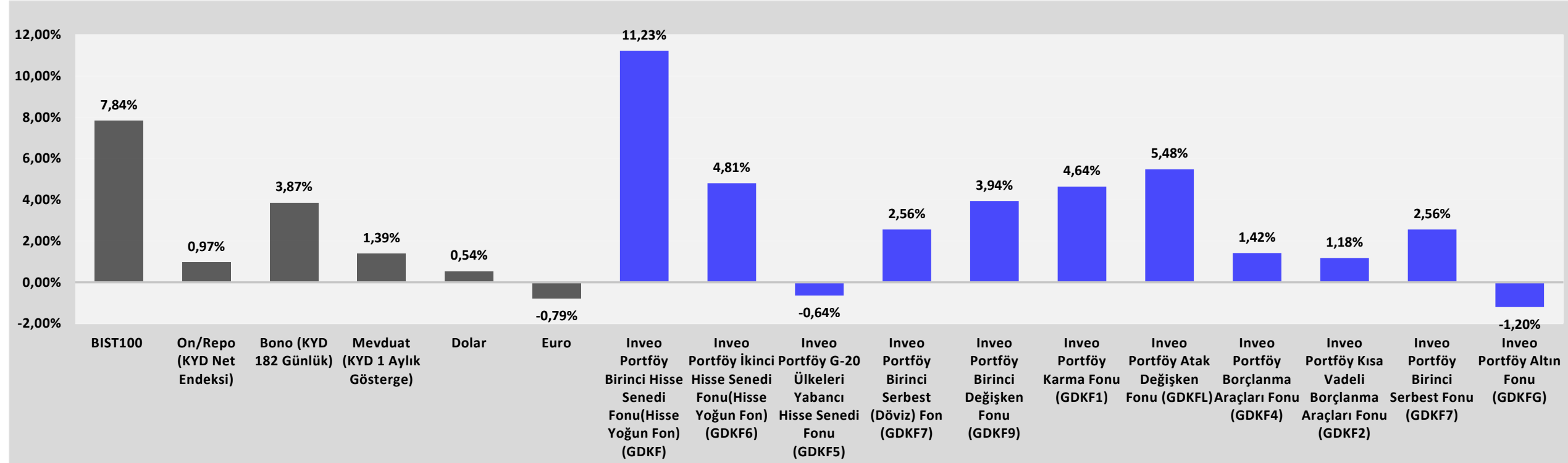
Mevduatı tercih eden yatırımcılara bir alternatif sunan [Inveo Portföy Borçlanma Araçları Fonumuz](#) ağırlıklı olarak Türk Lirası cinsi özel sektör tahvil/bonolarına ve devlet iç borçlanma senetlerine yatırım yapmaktadır. Fon Ocak ayında %1,42 kazanç sağlarken, son bir aylık getirisinin yıllık mevduat eşleniği de %19,45'e ulaştı.

Hem TL hem USD alım fırsatı sunan [Inveo Portföy Birinci Serbest \(Eurobond Döviz\) Fonumuz](#) Ocak ayında USD bazında %2,56 değer kazanırken, USD/TL'deki %0,54'lük artışı ile TL bazında %2,00 değer kazandı. Böylelikle Fonun yıllık TL getirisi %85,32 olarak gerçekleşmiş oldu.

Yatırım Araçları ve Yatırım Fonlarımızın Getirileri

	Ocak Ayı	2021	2020	2019	2018	2017
BIST100	7,84%	25,80%	29,06%	25,37%	-20,86%	47,60%
On/Repo (KYD Net Endeksi)	0,97%	16,32%	9,83%	18,96%	15,50%	10,08%
Bono (KYD 182 Günlük)	3,87%	15,34%	9,05%	23,95%	15,40%	9,83%
Mevduat (KYD 1 Aylık Gösterge)	1,39%	17,83%	9,78%	19,42%	16,83%	10,64%
Dolar	0,54%	79,65%	24,91%	12,48%	40,26%	7,41%
Euro	-0,79%	65,49%	36,84%	10,26%	34,05%	22,53%
Yüksek Risk Inveo Portföy Birinci Hisse Senedi Fonu(Hisse Yoğun Fon) (GDKF)	11,23%	23,42%	22,87%	55,77%	-14,36%	24,96%
Inveo Portföy İkinci Hisse Senedi Fonu(Hisse Yoğun Fon) (GDKF6)	4,81%	31,63%	90,36%	72,52%	-8,32%	31,07%
Inveo Portföy G-20 Ülkeleri Yabancı Hisse Senedi Fonu (GDKF5)	-0,64%	108,35%	29,53%	32,96%	18,21%	33,18%
Inveo Portföy Birinci Serbest (Döviz) Fon (GDKF7)	2,56%	78,74%	26,88%	34,16%	27,31%	*
Inveo Portföy Birinci Değişken Fonu (GDKF9)	3,94%	38,57%	16,16%	33,80%	1,85%	*
Düşük Risk Inveo Portföy Karma Fonu (GDKF1)	4,64%	23,80%	16,76%	41,89%	3,64%	9,87%
Inveo Portföy Atak Değişken Fonu (GDKFL)	5,48%	29,08%	*	*	*	*
Inveo Portföy Borçlanma Araçları Fonu (GDKF4)	1,42%	18,87%	10,84%	22,49%	18,91%	12,38%
Inveo Portföy Kısa Vadeli Borçlanma Araçları Fonu (GDKF2)	1,18%	16,32%	8,52%	19,37%	16,62%	10,40%
Inveo Portföy Birinci Serbest Fonu (GDKF7)	2,56%	78,74%	26,88%	34,16%	27,31%	*
Inveo Portföy Altın Fonu (GDKFG)	-1,20%	66,93%	*	*	*	*

2022 Ocak Sonu Yatırım Araçları Ve Fonlarımızın Getirileri



Yatırım Fonlarımızın Hedef ve Stratejileri

Fon adı	Fon Stratejisi/Hedef Varlık Dağılımı	Karşılaştırma Ölçütü	Fon İşletim Gideri(Yıllık)	Risk Düzeyi	Yatırımcı Profili
Inveo Portföy Birinci Hisse Senedi Fonu (GDKF)	Fon Portföyünün en az %80 i hisse senedi portföyünden oluşur. Yatırımcı hisse senedi piyasasındaki fırsatlardan yararlandırmayı amaçlar.	%85 BIST 100 Endeksi+%15 KYD RePo Brüt Endeksi	2,50%	6 Yüksek Risk-Hisse Senedi	Yüksek risk almaktan çekinmeyen ve yatırımlarını hisse senedi portföylerinde uzun vadeli olarak değerlendirmek isteyen yatırımcılardır. Uzun vadede daha düşük risk ile Borsa getirisinden daha yüksek bir getiri sağlamayı amaçlar.
Inveo Portföy İkinci Hisse Senedi Fonu(GDKF6)	Aktif yönetim tarzı olup, küçük ve orta ölçekli hisse senetlerine yatırım yaparak yüksek getiri sağlamaktır. Hisse senetleri temel olarak bist30 dışı şirketlerden seçilir.	%50 BIST 100-30 Endeksi(XYUZO)+ %50 BIST TÖM-100	2,50%	6 Yüksek Risk-Hisse Senedi	Yüksek risk almaktan çekinmeyen ve yatırımlarını hisse senedi portföylerinden uzun vadeli olarak değerlendirmek isteyen yatırımcılar. Uzun vadede daha düşük risk ile Bist100 getirisinden daha yüksek bir getiri sağlamayı amaçlar.
Inveo Portföy Altın Fonu(GDKFG)	Fon Portföyünün en az %80 i devamlı olarak borsada işlem gören altın ve altına dayalı para ve sermaye piyasası araçları ile altına dayalı endeksleri takip etmek üzere kurulan borsa yatırım fonu katılma paylarına yatırılır.	%95 BIST-KYD Altın Fiyat Ağırlıklı Ortalama Endeksi+% 5 KYD Repo(Brüt) Endeksi	0,90%	6 Yüksek Risk-Hisse Senedi	Altına yatırım yapmak isteyenler için altına paralel getiri hedefler. Fiziksel altına sahip olmadan fonun getirisine ortak olursunuz.
Inveo Portföy Birinci Fon Sepeti Fonu(GDKFK)	Fon stratejisi kapsamında yapılan çeşitlendirme ile yatırımcının finansal piyasalardaki kazançta iştirak etmesi hedeflemektedir.	%100 KYD 1 aylık Gösterge Mevduat Endeksi(TL)	0,50%	5 Yüksek Risk-Hisse Senedi-Döviz	Birikimlerinizi değerlendirirken orta-uzun vadede TL bazında mevduat üstü getiri hedefleyen, dengeli bir varlık dağılımı ile portföyünüzü çeşitlendirmek.
Inveo Portföy G-20 Ülkeri Yabancı Hisse Senedi Fonu(GDKF5)	G-20 Ülkelerinde faaliyet gösteren şirketlerin ihrac ettiği pay senetlerine orta vadede yatırım yaparak getiri hedefler. Portföyün en az % 80 yabancı pay senetleridir.	%30 MSCI World Endeksi + %35 MSCI Eurozone+ %30 MSCI Emerging MKT's + % 5 KYD O/N Repo Brüt Endeksi	2,50%	5 Yüksek Risk-Hisse Senedi-Döviz	Yatırımlarını G-20 Ülkeleri kapsamında dünyanın gelişmiş ülkelerinin çok uluslu şirketlerinin hisse senetlerinde değerlendirmek isteyen ve risk almaktan kaçınmayan yatırımcılar içindir. Portföy çeşitlendirmek amacıyla hem yabancı hisse senetlerine hemde döviz yatırım yapmak isteyen yatırımcılar için önerilir.
Inveo Portföy Birinci Serbest (Döviz) Fon(GDKF7)	Döviz ve faiz hareketleri paralelinde aktif portföy yönetimi uygulanır. USD cinsi borçlanma araçlarıyla yatırımlarınız çeşitlenir, risk dağıtılır. Piyasa faiz öngörüsü çerçevesinde portföy vadesini ve varlık dağılımını dinamik şekilde kullanmayı amaçlar.	%100 BİST-KYD 1 Aylık Mevduat USD Endeksi	1,00%	5 Yüksek Risk-Döviz	Tasarruflarını orta ve uzun vadede %80'i devamlı olarak Hazine ve Maliye Bakanlığı tarafından ve özel sektör tarafından döviz cinsinden ihrac edilen borçlanma araçları ve döviz cinsinden ihrac edilen para ve sermaye piyasası araçlarına yatırım yapmak isteyen , faiz dalgalanmalarından faydalanarak yatırımlarında ilave getiri sağlamayı amaçlayan yatırımcılar için oluşturuldu.

Yatırım Fonlarımızın Hedef ve Stratejileri

Fon adı	Fon Stratejisi/Hedef Varlık Dağılımı	Karşılaştırma Ölçütü	Fon İşletim Gideri(Yıllık)	Risk Düzeyi	Yatırımcı Profili
Inveo Portföy Atak Değişken Fon(GDKFL)	Fon çeşitlendirilmiş varlık stratejisi ile portföy dağılımı piyasa koşullarına göre dinamik olarak belirlenir.	%100 BIST-KYD Mevduat Endeksi*1,1	1,00%	5 Yüksek-Değişken	Orta-uzun vadede mevduatın üzerinde getiri sağlamayı amaçlayan, orta riski ve biraz üzerinde risk almak isteyen yatırımcılar için uygundur.
Inveo Portföy Teknoloji Değişken Fon(IRT)	Portföyde azami %80 yabancı hisse senedi bulundurarak uluslararası borsalarda işlem gören önde gelen teknoloji şirketlerinin hisselerine yatırım yapacaktır. Genel olarak hisseler eşit ağırlıklandırılacak olup, temel ve teknik göstergelere göre ağırlıkları belli bant içinde farklılaştırılabilecektir. Fon portföyünde genel temaya uygun BIST Teknoloji hisseleri de yer alabilir.	%65 NASDAQ-100 Technology Sector Total Return Index (NTTR) + %20 BIST Teknoloji Ağırlık Sınırlamalı Getiri Endeksi + %15 BIST-KYD Repo (Brüt) Endeksi	1,95%	5 Yüksek-Değişken	Fon, teknoloji sektörüne ilgi duyan, portföyünü yurtdışı borsalarda işlem gören sermaye piyasası araçları ile çeşitlendirmek isteyen ve birikimlerini değendirirken orta-uzun vadede küresel teknoloji sektörünün gelişimine ortak getiri elde etmeyi hedefleyen, görece risk algısı yüksek yatırımcılar için uygundur.
Inveo Portföy Karma Fonu(GDKF1)	Portföyün en az % 20 si hisse senetleri, %30 u kamu ve özel sektör borçlanma araçlarında değerlendirilerek fırsatlardan yararlandırmayı amaçlar.	%30 BIST Tüm Endeksi + %10 KYD OST Sabit Endeks + %40 KYD 182 Gün Bono Endeksi +%20 KYD O/N Repo Brüt Endeksi	2,50%	4 Orta Risk-Karma	Çeşitli sermaye piyasası enstürümanlarına dengeli bir anlayışla yatırım yaparak orta uzun vadede istikrarlı ve yüksek gelir sağlamaya isteyen yatırımcılara önerilir. Uzun vadeli birikim amaçlı yatırımlar için ideal bir fondur.
Inveo Portföy Değişken Fonu(GDKF9)	Tüm finansal seçeneklere belirtilen limitler dahilinde yatırım yapabiliyor.. Hangi enstrümanın ne oranda ağırlık kazanacağı makro analizler, teknik ve temel göstergelere göre kararlaştırılıyor.	%100 BIST-KYD Mevduat Endeksi	2,30%	3 Orta Risk-Değişken	Dolar, euro,altın,hisse senedi, tahvil mevduat arasında seçim yapmak, bu tercihler ile yetinmeyip hangi finansal enstrümana ne zaman hangi ağırlık ile varlık dağılımında yer vermeliyim sorusuna da zamanında yanıt bulmak durumundadırlar. Mutlak getiri hedefli olarak düşük profilli bir risk karşılığında istikrarlı bir biçimde mevduat faizinin üzerinde getiri sağlama amaçlı yatırımcılara önerilir.
Inveo Portföy Borçlanma Araçları Fonu(GDKF4)	Portföy ağırlıklı olarak özel sektör bonoları(asgari %50 si) repo tahvil ve tpp işlemlerde değerlendirilir.	%10 KYD 365 Gün Bono Endeksi +% 25 KYD ÖST Sabit Endeksi+% 45 KYD ÖST Değişken Endeksi + % 20 KYD Repo Brüt Endeksi	1,50%	2 Düşük Risk-Sabit Getiri	Mevduat gibi risksiz yatırım araçlarını tercih eden tasarruf sahiplerine çok düşük risk ile yüksek risk sağlamaktır. Orta, uzun vadede düşük risk olarak sabit getirili enstürümanlar üzerinde gelir hedefleyen yatırımcılara göredir.
Inveo Portföy Kısa Vadeli Borçlanma Araçları Fonu(GDKF2)	Portföyünde devamlı olarak vadesine en fazla 184 gün kalmış likiditesi yüksek sermaye piyasası araçları yer alır ve ağırlıklı ortalama vadesi en fazla 45 gün olabilir.	% 20 KYD ÖST Sabit Endeksi+% 10 KYD 91 Gün Bono Endeksi + % 700 KYD Repo Brüt Endeksi	2,00%	1 Düşük Risk-Sabit Getiri	Birikimlerini istediği an nakde çevirmek ve kısa vadede istikrarlı gelir elde etmek isteyen yatırımcılar için idealdir. Vadesiz mevduat ve günlük repoya alternatif olarak düşünülebilir.

Fonların Alım Satım Esasları

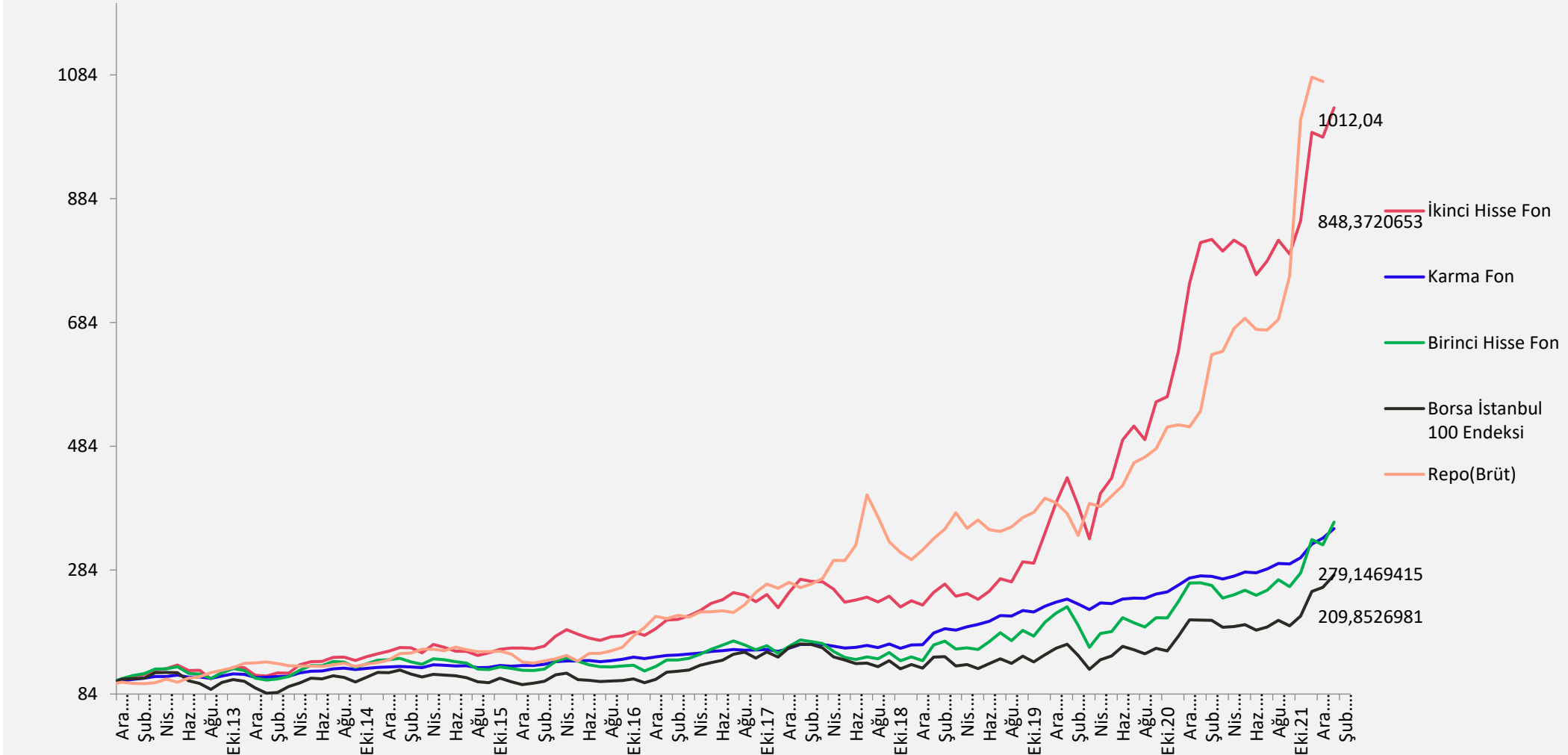
Yatırım Fonlarımız	Alım Esasları	Satım Esasları
<i>Inveo Portföy Birinci Hisse Senedi Fonu(GAF) Inveo Portföy İkinci Hisse Senedi Fonu(GMR) Inveo Portföy Karma Fonu(GAK) Inveo Portföy Borçlanma Araçları Fonu(GYK) Inveo Portföy Birinci Değişken Fonu(GPG) Inveo Portföy Atak Değişken Fonu(IJA) Inveo Portföy Birinci Fon Sepeti Fonu(GJB)</i>	<i>Saat 13:00 öncesi verilen talimatlar gün sonunda oluşacak fiyat üzerinden ertesi iş günü, 13:00 sonrası veya tatil günlerinde verilen talimatlar ise ertesi iş günü sonunda oluşacak fiyat üzerinden 2. iş günü gerçekleştirilir.</i>	<i>Saat 13:00 öncesi verilen talimatlar gün sonunda oluşacak fiyat üzerinden 2. iş günü, 13:00 sonrası veya tatil günlerinde verilen talimatlar ise ertesi iş günü sonunda oluşacak fiyat üzerinden 3. iş günü gerçekleştirilir. T+2 de satılan payların ödemesi yapılır.</i>
<i>Inveo Portföy Kısa Vadeli Borçlanma Araçları Fonu(GYL)</i>	<i>24 saat boyunca istediğiniz anda, o an geçerli fon fiyatı üzerinden alıp satabilirsiniz.</i>	<i>24 saat boyunca istediğiniz anda, o an geçerli fon fiyatı üzerinden alıp satabilirsiniz.</i>
<i>Inveo Portföy G-20 Ülkeleri Yabancı Hisse Senedi Fonu(GBG)</i>	<i>Yurtiçi ve yurtdışı piyasaların açık olduğu günlerde saat TSİ 13:00 öncesi verilen talimatlar gün sonunda oluşacak fiyat üzerinden ertesi iş günü, TSİ 13:00 sonrası veya tatil günlerinde verilen talimatlar ise ertesi iş günü sonunda oluşacak fiyat üzerinden 2. iş günü gerçekleştirilir TL ve döviz bazında alınabilir.</i>	<i>Yurtiçi ve yurtdışı piyasaların açık olduğu günlerde saat TSİ 13:00 öncesi verilen talimatlar gün sonunda oluşacak fiyat üzerinden ertesi iş günü gerçekleşir. T+3 de satılan payların ödemesi yapılır.</i>
<i>Inveo Portföy Birinci Serbest (Döviz) Fonu (GAG) TL ve USD bazında alım satım yapılabilir.</i>	<i>Ayın 1. işgünü ile 15. işgünü gün sonu oluşacak fiyattan ertesi iş günü gerçekleştirilir.</i>	<i>Ayın 1. işgünü ile 15. işgünü gün sonu oluşacak fiyattan ertesi iş günü gerçekleştirilir. Fiyat açıklama tarihini takip eden 3. iş günü yatırımcılara ödeme yapılır.</i>

Yeni düzenlemeler, yatırım fonlarının tüm bankalar ve yatırım şirketleri aracılığıyla alım-satımına olanak sağlayan yeni bir uygulamayı (TEFAS-Türkiye Elektronik fon dağıtım platformu) beraberinde getirdi. Inveo Portföy Yatırım Fonları'na şimdi Türkiye'deki tüm bankaların 11.000'i aşkın şubesinde ve internet bankacılığı kanallarından ulaşabilirsiniz. Siz de Inveo Portföy uzmanlığı ile yönetilen çok çeşitli yatırım fonlarına kendi bankanızdan, yatırım şirketinizden , Gedik Yatırım şubelerinden ulaşın, birikimlerinizin değerine değer katın!...

İşlemlerinizi için gerekli bilgiye (0216) 45300 00 (dahili:1146/1518/1509) telefon numarasından veya fon@inveoportfoy.com iletimi ile ulaşabilirsiniz.

Hisse Fonlarımızın BIST100 ile Karşılaştırılması

2012-2020 HİSSE FONLARIMIZIN BORSA İSTANBUL İLE KARŞILAŞTIRILMASI
2012=100 (Kasım 2012 ikinci hisse fon başlangıç)



Güvenli yatırımlarınız için

Inveo Portföy Yönetimi A.Ş.

Ofis Park Maltepe Altayçeşme Mah.
Çamlı Sok. No:21, Kat:12,
Maltepe / İstanbul

Tel (0216) 453 00 21
Faks (0216) 377 11 36
E-posta info@inveoportfoy.com



Yasal Uyarı : Bu doküman Inveo Portföy Yönetimi A.Ş. tarafından yalnızca bilgilendirme amacıyla hazırlanmış olup üçüncü şahıslara alım/satım yapmaları yolunda herhangi bir teklifte bulunulmamaktadır. Diğer yatırımcılarla paylaşılmasından, yasal düzenlemelere aykırı şekilde ve amacı dışında kullanılmasından Inveo Portföy Yönetimi A.Ş. ve çalışanları sorumlu tutulamaz. Burada yer alan yorum ve tavsiyeler ise genel nitelikte olup mali durumunuz ile risk ve getiri tercihlerinize uygun olmayabilir. Sadece bu bilgilere dayanarak yatırım kararı verilmesi beklentilerinize uygun sonuçlar doğurmayabilir. Fonun geçmiş dönem getirisi gelecek dönemlerin getirisi için herhangi bir gösterge olamaz. Ayrıca tarafınıza ulaştığı tarih itibarıyla, doküman içeriğindeki bilgilerde değişiklik gerçekleşebilir. Nihai şart ve koşulların belirtildiği izahname, fon tanıtım formu ve detaylı portföy dağılım raporlarına www.kap.org.tr ve www.inveoportfoy.com adresinden ulaşabilirsiniz.

Teşekkürler!

INVEO

PORTFÖY