



# AYLIK FON BÜLTENİ

MAYIS 2026

**INVEO**  
PORTFÖY

## Piyasa Gelişmeleri ve Öne Çıkan Fonlarımız

Mayıs 2026, küresel piyasalarda teknoloji hisseleri öncülüğünde güçlü risk iştahının sürdüğü ancak jeopolitik gelişmeler ve yüksek faiz ortamının yatırımcıları temkinli kalmaya zorladığı bir dönem oldu. Ay boyunca yapay zekâ yatırımlarına yönelik güçlü beklentiler ve teknoloji şirketlerinden gelen olumlu haber akışı hisse senedi piyasalarını desteklerken, ABD-İran hattında yaşanan gelişmeler enerji fiyatları ve enflasyon beklentileri üzerinden piyasa fiyatlamalarında belirleyici rol oynadı. Bu nedenle Mayıs ayı boyunca risk iştahı ile enflasyon ve faiz endişeleri arasında gidip gelen dalgalı bir görünüm izlendi.

Ayın ilk bölümünde güçlü ABD istihdam verileri ve teknoloji şirketlerinden gelen olumlu sinyaller küresel borsaları destekledi. Yapay zekâ yatırımlarının hız kesmeden devam etmesi ve veri merkezi yatırımlarına ilişkin beklentilerin güçlenmesi özellikle teknoloji hisselerinde alımları beraberinde getirdi. Buna karşın Orta Doğu'da devam eden gerilim ve Hürmüz Boğazı çevresindeki gelişmeler enerji arzına yönelik endişeleri canlı tuttu. Piyasalar bir yandan büyüme ve teknoloji temasını fiyatlarırken diğer yandan enerji kaynaklı enflasyon risklerini izlemeye devam etti.

Ayın ikinci haftasında enflasyon yeniden gündemin merkezine yerleşti. ABD'de açıklanan veriler fiyat baskılarının beklenenden daha dirençli olduğunu gösterirken, yükselen tahvil faizleri ve merkez bankalarının faiz indirimlerinde aceleci davranmayacağına yönelik beklentiler risk iştahını sınırladı. Enerji fiyatlarında görülen yükseliş de bu dönemde enflasyon kaygılarını artırdı. Bu süreçte yatırımcıların odağı yeniden para politikasına kayarken, küresel piyasalarda daha temkinli bir görünüm öne çıktı.

Mayıs ayının ikinci yarısında ise piyasalarda yön arayışı belirginleşti. Bir tarafta Fed üyelerinden gelen görece şahin mesajlar ve yüksek seyreden tahvil faizleri bulunurken, diğer tarafta Nvidia başta olmak üzere teknoloji şirketlerinden gelen güçlü sonuçlar risk iştahını destekledi. Yapay zekâ temasının şirket kârlılıklarına yansımaya devam etmesi, teknoloji sektörünün küresel piyasalardaki liderliğini korumasını sağladı. Ay sonunda ABD hisse senedi piyasaları güçlü performans sergilerken, yükselişin önemli bölümünün teknoloji ve yarı iletken şirketleri kaynaklı olduğu görüldü.

Avrupa tarafında büyüme görünümündeki kırılganlık ve enerji fiyatlarının enflasyon üzerindeki etkileri yakından takip edildi. Bölge ekonomilerinde toparlanmanın sınırlı kaldığı görülürken, Avrupa Merkez Bankası'nın faiz indirimlerinde dikkatli ilerleyeceği beklentisi güç kazandı. Asya piyasalarında ise teknoloji ve yarı iletken sektörleri pozitif ayrışırken, Çin ekonomisine ilişkin zayıf talep sinyalleri bölge genelinde farklılaşan fiyatlamalara neden oldu.

Yurt içinde ise Mayıs ayı küresel piyasalardan ayrışan bir görünüm sundu. Ayın ilk bölümünde risk iştahındaki iyileşmeyle birlikte Borsa İstanbul güçlü bir performans sergilese de ilerleyen haftalarda siyasi gelişmeler, yüksek faiz ortamı ve para politikasına ilişkin beklentiler satış baskısını artırdı. Merkez Bankası'nın sıkı para politikası duruşunu koruyacağı yönündeki mesajları ön plana çıkarken, enflasyonla mücadele sürecine ilişkin temkinli yaklaşım devam etti. Rezerv görünümünde dalgalanmalar yaşanırken, yabancı yatırımcı işlemleri de piyasalardaki oynaklığı artıran unsurlar arasında yer aldı.

Sonuç olarak Mayıs ayında küresel piyasalarda teknoloji ve yapay zekâ teması güçlü kalmaya devam ederken, enerji fiyatları, jeopolitik gelişmeler ve merkez bankalarının faiz politikalarına ilişkin belirsizlikler yatırımcıların gündemindeki temel risk unsurları oldu. Önümüzdeki dönemde Fed'in faiz patikası, Orta Doğu'daki gelişmeler ve enerji fiyatlarının seyri küresel piyasalar açısından belirleyici olmaya devam ederken, yurt içinde ise dezenflasyon sürecine ilişkin veriler ve para politikası görünümü piyasaların yönü üzerinde etkili olacaktır.

## Piyasa Gelişmeleri ve Fonlarımız

FONLAR VE YATIRIM ARAÇLARI	Mayıs	2026	2025	2024	2023	2022	2021	2020
BIST100	-5.40	21.32	14.56	31.60	35.6	196.57	25.80	29.06
KYD MEVDUAT ENDEKSİ	2.97	16.48	50.89	52.33	28.33	16.68	17.78	9.77
BONO - KYD 365 GÜNLÜK	1.27	9.28	44.88	39.93	-5.77	35.75	11.68	8.30
O/N REPO ENDEKSİ	3.11	17.29	54.77	63.52	21.09	14.00	19.48	11.64
DOLAR / TL	1.54	6.82	21.41	20.04	57.53	39.59	80.26	24.98
EURO / TL	0.68	5.57	37.84	12.01	63.49	32.59	66.30	36.07
GRAM ALTIN	0.95	11.76	99.41	52.06	78.81	39.99	69.85	56.04
TÜFE	1.71	16.61	30.89	44.38	64.77	64.27	36.08	14.6
PARA PİYASASI (TL) FONU - IRY	3.14	17.30	53.44	61.78	25.08	**	**	**
BORÇLANMA ARAÇLARI (TL) FONU - GYK	2.55	14.22	49.46	51.08	37.78	26.60	18.87	10.84
KISA VADELİ BORÇLANMA ARAÇLARI FONU - GYL	2.91	15.76	48.51	52.04	28.19	17.73	16.32	8.52
ATAK DEĞİŞKEN FON - IJA	0.32	18.82	40.36	49.98	77.82	132.69	**	**
TEKNOLOJİ DEĞİŞKEN FON - IRT	11.12	37.42	36.82	54.83	111.16	**	**	**
BİRİNCİ DEĞİŞKEN FON - GPG	1.43	17.99	39.35	26.48	93.60	64.41	38.57	16.16
ALTIN FONU - G GK	1.03	7.08	93.46	59.96	84.54	41.53	66.93	
BİRİNCİ HİSSE SENEDİ FONU - GAF	-4.72	16.75	24.21	59.51	70.91	198.64	23.42	22.87
BIST 30 DIŞI ŞİRKETLER HİSSE SENEDİ FONU - GMR	5.01	18.06	17.41	34.55	58.3	232.78	31.63	90.36
G-20 ÜLKELERİ YABANCI HİSSE SENEDİ FONU - GBG	7.57	34.33	37.46	25.63	81.83	19.80	108.35	29.53
ÇOKLU VARLIK KATILIM FONU - CVK	1.65	16.34	42.07	50.84	91.02	**	**	**
BİRİNCİ FON SEPETİ FONU - GJB	3.51	21.08	44.24	41.71	69.82	93.04	**	**
BİRİNCİ SERBEST DÖVİZ FON - GAG	1.76	8.32	26.65	25.06	62.53	48.14	78.74	26.88
INTER SERBEST FON - IHC	0.85	19.98	40.83	24.55	96.41	**	**	**
KİRA SERTİFİKALARI KATILIM FONU - IV8	2.48	14.45	46.14	**	**	**	**	**
DÖNÜŞTÜRÜCÜ TEKNOLOJİLER FON SEPETİ FONU - IUH	9.95	32.62	40.86	38.99	74.58	**	**	**
KATILIM SERBEST (DÖVİZ) FON - NVK	1.51	6.21	**	**	**	**	**	**
ALTIN KATILIM FONU - IAY	1.06	7.63	**	**	**	**	**	**
PARA PİYASASI SERBEST (TL) FON - IIN	3.15	17.55	**	**	**	**	**	**
PARA PİYASASI KATILIM (TL) FONU - PRR	2.99	16.26	**	**	**	**	**	**
TEMETTÜ ÖDEYEN ŞİRKETLER HİSSE SENEDİ (TL) FONU - ITC	-5.06	**	**	**	**	**	**	**

## Inveo Portföy Hakkında

Inveo Portföy ailesi olarak, yatırım yolculuğunuzda sizlerle başarılı bir işbirliği kurmak, birlikte büyümek ve sizlere değer katmak için buradayız.

Deneyimli ekibimiz, teknolojik alt yapımız ile portföy yönetimi ve yatırım fonları alanında faaliyet gösteren bir kuruluş olarak, geniş ürün yelpazemiz ile hizmet veriyoruz. 2008 yılından bu yana, siz değerli yatırımcılarımızın finansal ihtiyaçlarını karşılamak ve yatırım hedeflerine ulaşmalarına destek olmak için büyük bir özveriyle çalışıyoruz.

Inveo Portföy'ü farklı kılan özelliklerden biri de finans sektöründe 360 derece hizmet sunan bir ekosistemin parçası olmasıdır. Inveo Yatırım Holding çatısı altında Gedik Yatırım, Misyon Yatırım Bankacılığı ve Inveo Portföy olarak birlikte hareket ediyor, birbirimize güç katıyoruz. Bu sinerji sayesinde hem bireysel hem kurumsal yatırımcılarımız için kapsamlı çözümler sunuyoruz.

30 yılı aşkın süredir finans sektöründe köklü bir geçmişe sahip, hizmet odaklı bir kültürden gelen deneyimimizle, yatırımcı ihtiyaçları ve memnuniyetini her zaman önceliğimiz olarak benimsedik. Yatırım fonları ve portföy yönetimi alanında, geleneksel yöntemlere yenilikçi bir bakış açısı katıyoruz. Küresel gelişmeleri yakından takip ederek, modern finansal yöntemleri işimizin temel bir parçası haline getiriyoruz. Teknoloji ve dijital çözümler, uzmanlığımızın ayrılmaz bir parçasıdır ve güncel trendleri yakalamak için iş yapış şeklimizi sürekli geliştiriyor ve iyileştiriyoruz.

Ortaya koyduğumuz vizyonumuza bağlı olarak sürdürülebilir ve rekabetçi getirilere odaklanırken, aynı zamanda risk yönetimi konusunda modern ve ileri teknolojileri kullanarak yatırımlarınıza değer katmayı ve büyütmeyi hedefliyoruz.

Felsefemiz;

- Doğru ve dürüst olanı yaparak yatırımcılarımıza öncelik vermek
- Uzun vadeli düşünmek,
- Rasyonel kararlar ile yatırım mükemmelliğinin kararlarımızı yönlendirmesi gerektiğine inanmak,
- Ortak hedeflere ulaşmak için birlikte çalışmak,
- Ekip çalışması ve etkili iletişim ile teşvik eden, destekleyici bir çalışma ortamı yaratmak,
- Yatırımcılarımızın ve çalışanlarımızın menfaatine uygun hareket ettiğimizden emin olarak mükemmeliğe ulaşmak,
- Sürekli iyileştirme ve yenilikçi yaklaşımlar ile değişen koşullara uyum sağlamak için esnek kalmak.

Yönetilen Varlık  
Büyüklüğü

**32.9**  
**Milyar TL**

Yönetilen Fon  
Adedi

**50**

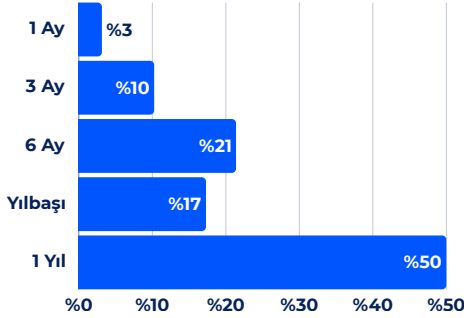
Toplam Yatırımcı  
Sayısı

**58**  
**Bin**

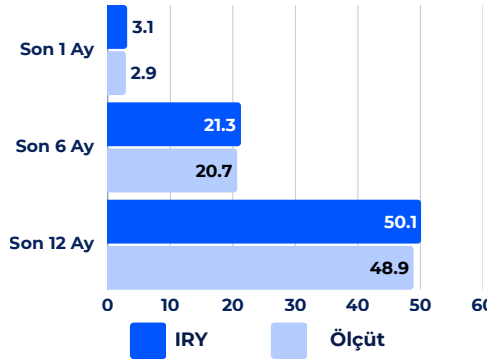
**INVEO**  
**PORTFÖY**

## Performans

## Dönemsel



## Karşılaştırmalı Getiriler (%)



## Aylık Getiri

%3.1

## Aylık Mevduat Eşleniği

%40.9

## Fon Büyüklük

(Mio TL)

2,625.8



## Yatırımcı Sayısı

2,449

## Yönetim Ücreti

Yıllık %0.89

## Alım ve Satım Valör

Alım T0 / Satım T0

## Vergi (Stopaj)

Gerçek Kişi %17.5

Tüzel Kişi %0

## Fon Karşılaştırma Ölçütü

%50 BIST-KYD Repo (Brüt) End.  
 %20 BIST-KYD 1 Aylık Mevd. TL End.  
 %10 BISTKYD Dibs 91 Günlük End.  
 %20 BIST-KYD Ösba Sabit End.

## Satış Kanalları

Tefas'a dahil tüm Banka/Aracı Kurumlar

## Saklamacı Kuruluş

Denizbank A.Ş.

## Fon İhraç Tarihi

18.05.2023

## Yatırımcı Profili

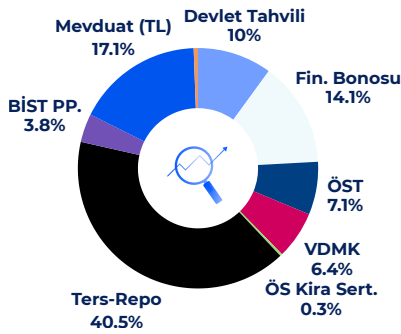
- Birikimlerini TL cinsinden değerlendirmek isteyen,
- Anlık nakit ihtiyaçlarını karşılarken, likiditeden ödün vermeden, kolay erişilebilir yatırım yapmayı tercih eden,
- İstikrarlı ve düzenli getiri beklentisine sahip,
- Düşük risk algısına sahip olan yatırımcılar için uygundur.

## Yatırım Stratejisi

Fon stratejisi kapsamında portföyün tamamı devamlı olarak, nakde dönüşümü kolay, riski az ve devamlı olarak, vadesine en fazla 184 gün kalmış likiditesi yüksek para ve sermaye piyasası araçlarından oluşmaktadır. Portföyün günlük hesaplanan ağırlıklı ortalama vadesi en fazla 45 gün olacaktır.

## Fon İçeriği

## Güncel Dağılım



## Fon Risk Derecesi



2/7 - Düşük

## Önerilen Vade

Kısa

## Aylık Getiri Tablosu (%)

Yıl/ Ay	Ocak	Şubat	Mart	Nisan	Mayıs	Haziran	Temmuz	Ağustos	Eylül	Ekim	Kasım	Aralık
2023	-	-	-	-	-	3.25	2.79	2.60	2.89	3.21	3.19	3.70
2024	3.47	3.45	3.97	4.41	4.62	3.88	4.25	4.49	4.00	4.18	4.19	4.20
2025	4.27	3.19	3.17	3.79	4.05	3.66	3.87	3.71	3.51	3.80	3.09	3.48
2026	3.43	2.86	3.05	3.72	3.14							

**Yasal Uyarı:** Bu doküman Inveo Portföy Yönetimi A.Ş. tarafından yalnızca bilgilendirme amacıyla hazırlanmış olup üçüncü şahıslara alım/satım yapmaları yolunda herhangi bir teklifte bulunulmamaktadır. Diğer yatırımcılarla paylaşılmasından, yasal düzenlemelere aykırı şekilde ve amacı dışında kullanılmasından Inveo Portföy Yönetimi A.Ş. ve çalışanları sorumlu tutulamaz. Burada yer alan yorum ve tavsiyeler ise genel nitelikte olup mali durumunuz ile risk ve getiri tercihlerinize uygun olmayabilir. Sadece bu bilgilere dayanarak yatırım kararı verilmesi beklentilerinize uygun sonuçlar doğurmayabilir. Fonun geçmiş dönem getirisi gelecek dönemlerin getirisi için herhangi bir gösterge olamaz.



+90 (212) 987 20 01



info@inveoportfoy.com

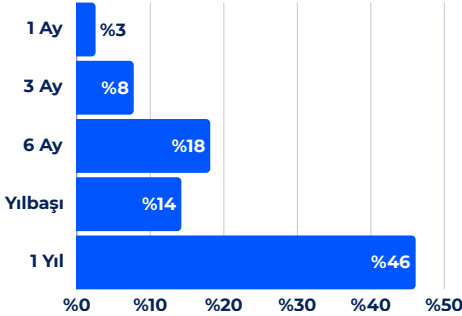


inveoportfoy.com

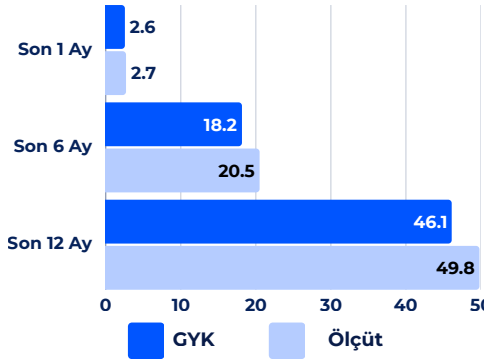


## Performans

## Dönemsel



## Karşılaştırmalı Getiriler (%)



## Aylık Getiri

%2.6

Fon Büyüklük  
(Mio TL)

75.8



## Yatırımcı Sayısı

281

## Yönetim Ücreti

Yıllık %1.50

## Alım ve Satım Valör

Alım T+1 / Satım T+1

## Vergi (Stopaj)

Gerçek Kişi %17.5

Tüzel Kişi %0

## Fon Karşılaştırma Ölçütü

%10 KYD 365 Gün Bono End.

%25 KYD ÖST Sabit Endeksi

%45 KYD ÖST Değişken End.

%20 KYD Repo Brüt Endeksi

## Satış Kanalları

Tefas'a dahil tüm  
Banka/Aracı Kurumlar

## Saklamacı Kuruluş

Denizbank A.Ş.

## Fon İhraç Tarihi

01.06.2010

## Yatırımcı Profili

- Birikimlerini TL cinsinden sabit getirili menkul kıymetlerde değerlendirmek isteyen,
- Faiz dalgalanmalarından faydalanarak getiri sağlamayı amaçlayan
- Dengeli ve istikrarlı getiri beklentisine sahip,
- Orta-uzun vadede, Mevduata alternatif arayışında olan yatırımcılar için uygundur.

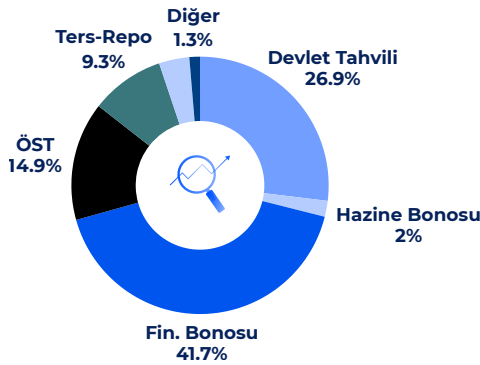
## Yatırım Stratejisi

Mevduat gibi risksiz yatırım araçlarını tercih eden tasarruf sahiplerine çok düşük risk ile getiri sağlamaktır.

Orta, uzun vadede düşük risk olarak sabit getirili enstürümanlar üzerinde gelir hedefleyen yatırımcılara yöneliktir.

## Fon İçeriği

## Güncel Dağılım



## Fon Risk Derecesi



2/7 - Düşük

## Önerilen Vade

Orta

## Aylık Getiri Tablosu (%)

Yıl/Ay	Ocak	Şubat	Mart	Nisan	Mayıs	Haziran	Temmuz	Ağustos	Eylül	Ekim	Kasım	Aralık
2023	2.36	2.16	2.28	2.38	2.50	2.95	2.91	2.70	2.83	3.07	3.26	3.08
2024	2.39	3.14	4.25	3.69	3.53	3.74	3.72	3.45	3.20	3.07	4.14	3.68
2025	4.14	2.69	1.64	3.30	4.07	4.29	3.48	3.65	3.43	3.73	3.03	3.44
2026	3.47	2.45	1.44	3.57	2.55							

**Yasal Uyarı:** Bu doküman Inveo Portföy Yönetimi A.Ş. tarafından yalnızca bilgilendirme amacıyla hazırlanmış olup üçüncü şahıslara alım/satım yapmaları yolunda herhangi bir teklifte bulunulmamaktadır. Diğer yatırımcılarla paylaşılmasından, yasal düzenlemelere aykırı şekilde ve amacı dışında kullanılmasından Inveo Portföy Yönetimi A.Ş. ve çalışanları sorumlu tutulamaz. Burada yer alan yorum ve tavsiyeler ise genel nitelikte olup mali durumunuz ile risk ve getiri tercihlerinize uygun olmayabilir. Sadece bu bilgilere dayanarak yatırım kararı verilmesi beklentilerinize uygun sonuçlar doğurmayabilir. Fonun geçmiş dönem getirisi gelecek dönemlerin getirisi için herhangi bir gösterge olamaz.



+90 (212) 987 20 01



info@inveoportfoy.com

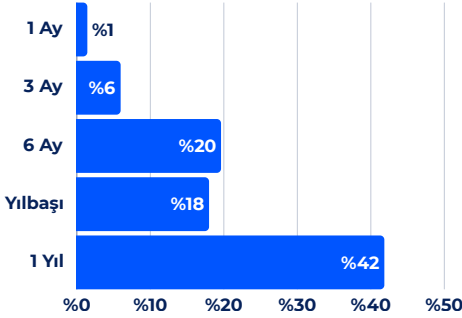


inveoportfoy.com

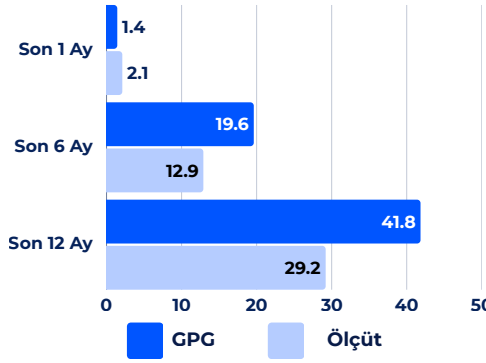


## Performans

## Dönemsel



## Karşılaştırmalı Getiriler (%)



## Aylık Getiri

%1.4

Fon Büyüklük  
(Mio TL)

864.7

Yatırımcı Sayısı  
2,738

## Yönetim Ücreti

Yıllık %2.28

## Alım ve Satım Valör

Alım T+1 / Satım T+2

## Vergi (Stopaj)

Gerçek Kişi %17.5  
Tüzel Kişi %0

## Fon Karşılaştırma Ölçütü

%65 BIST-KYD 1 Aylık  
Mevduat USD Endeksi  
%35 BIST-KYD 1 Aylık  
Mevduat TL Endeksi

## Satış Kanalları

Tefas'a dahil tüm  
Banka/Aracı Kurumlar

## Saklamacı Kuruluş

Denizbank A.Ş.

## Fon İhraç Tarihi

18.09.2018

## Yatırımcı Profili

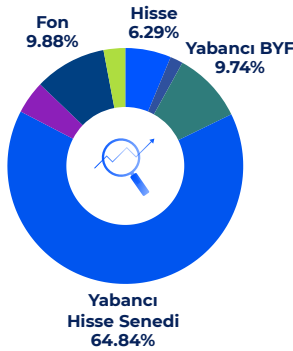
- Enflasyon üzeri getiri amaçlayarak, yatırımlarını değerlendirirken Türkiye ile kısıtlı kalmak istemeyen,
- Riskini dağıtmayı tercih eden,
- Alternatif sermaye piyasası getirilerinden faydalanmak isteyen,
- Risk algısı yüksek yatırımcılar için uygundur

## Yatırım Stratejisi

Yatırımcılara mevduat getirisinin üzerinde getiri sağlamaktır. Fonun yönetiminde orta ve uzun vadede TL bazında yüksek getiri sağlama hedeflenmekte olup, başta pair-trading olmak üzere tüm piyasalardaki fırsatlardan faydalanılmasını amaçlayan bir portföy yönetim stratejisi izlenir.

## Fon İçeriği

## Güncel Dağılım



## Fon Risk Derecesi



6/7 - Yüksek

## Önerilen Vade

Orta/Uzun

## Aylık Getiri Tablosu (%)

Yıl/Ay	Ocak	Şubat	Mart	Nisan	Mayıs	Haziran	Temmuz	Ağustos	Eylül	Ekim	Kasım	Aralık
2023	5.61	-3.80	6.36	5.86	0.90	26.23	15.94	-0.75	-4.65	-2.96	10.56	12.86
2024	-1.72	2.96	7.45	-0.48	4.64	-0.94	4.09	3.43	3.37	-4.30	4.11	1.69
2025	7.37	-3.66	3.89	-2.61	10.75	1.68	2.38	10.38	1.10	-1.70	3.84	1.38
2026	4.33	6.74	-5.73	10.82	1.43							

**Yasal Uyarı:** Bu doküman Inveo Portföy Yönetimi A.Ş. tarafından yalnızca bilgilendirme amacıyla hazırlanmış olup üçüncü şahıslara alım/satım yapmaları yolunda herhangi bir teklifte bulunulmamaktadır. Diğer yatırımcılarla paylaşılmasından, yasal düzenlemelere aykırı şekilde ve amacı dışında kullanılmasından Inveo Portföy Yönetimi A.Ş. ve çalışanları sorumlu tutulamaz. Burada yer alan yorum ve tavsiyeler ise genel nitelikte olup mali durumunuz ile risk ve getiri tercihlerinize uygun olmayabilir. Sadece bu bilgilere dayanarak yatırım kararı verilmesi beklentilerinize uygun sonuçlar doğurmayabilir. Fonun geçmiş dönem getirisi gelecek dönemlerin getirisi için herhangi bir gösterge olamaz.



+90 (212) 987 20 01



info@inveoportfoy.com

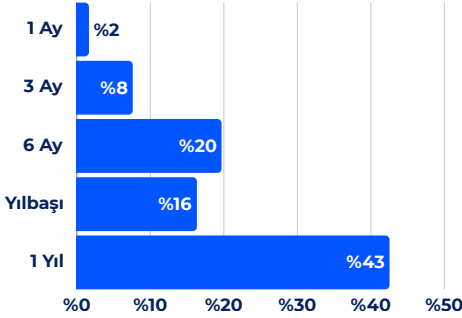


inveoportfoy.com

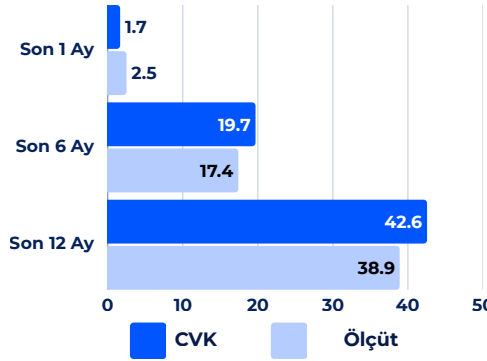


## Performans

## Dönemsel



## Karşılaştırmalı Getiriler (%)



## Aylık Getiri

%1.7

Fon Büyüklük  
(Mio TL)

634.7



## Yatırımcı Sayısı

2,036

## Yönetim Ücreti

Yıllık %1.75

## Alım ve Satım Valör

Alım T+1 / Satım T+2

## Vergi (Stopaj)

Gerçek Kişi %17.5

Tüzel Kişi %0

## Fon Karşılaştırma Ölçütü

%100 BIST-KYD 1 Aylık Kar Payı  
Endeksi (TL)

## Satış Kanalları

Tefas'a dahil tüm  
Banka/Aracı Kurumlar

## Saklamacı Kuruluş

Denizbank A.Ş.

## Fon İhraç Tarihi

20.03.2023

## Yatırımcı Profili

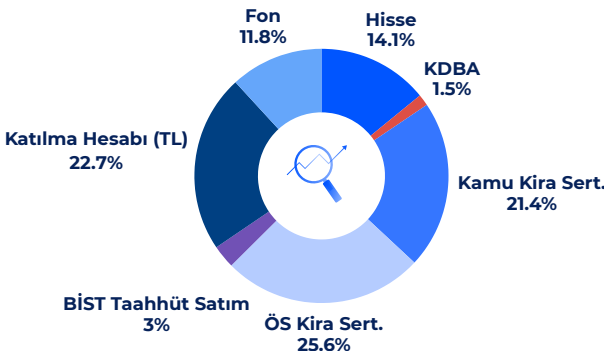
- Birikimlerini kira sertifikaları, katılma hesapları, ortaklık payları, altın vb kıymetli madenler gibi faizsiz finans ilkeleri uygun değerlendirmek isteyen,
- İslami finansa uygun yurt içi ve yurt dışı sermaye piyasası araçlarına dengeli varlık dağılımını hedefleyen,
- Birikimlerini ağırlıklı olarak TL cinsinden değerlendiren yatırımcılar için uygundur.

## Yatırım Stratejisi

Fon stratejisi kapsamında, katılım esaslarına uygun para ve sermaye piyasası araçlarına yatırım yapılarak; orta-uzun vadede kar payı endeksi üzerinde getiri elde edilmesi hedeflenmektedir. Yatırım yapılan tüm varlıklarda uluslararası katılım esaslarına uygun olması zorunluluğu bulunan Fon'da uluslararası katılım esasları çerçevesinde fon yönetimi yapılmaktadır.

## Fon İçeriği

## Güncel Dağılım



## Fon Risk Derecesi



2/7 - Düşük

## Önerilen Vade

Orta/Uzun

## Aylık Getiri Tablosu (%)

Yıl/Ay	Ocak	Şubat	Mart	Nisan	Mayıs	Haziran	Temmuz	Ağustos	Eylül	Ekim	Kasım	Aralık
2023	-	-	-	-1.00	8.55	19.05	19.07	12.78	4.80	6.74	2.63	0.68
2024	4.63	6.35	1.84	5.15	3.39	3.40	1.72	2.44	2.95	2.72	3.97	3.36
2025	3.45	2.22	3.20	3.02	3.14	3.94	3.98	3.25	2.47	2.59	1.54	2.88
2026	6.88	1.15	1.34	4.47	1.65							

**Yasal Uyarı:** Bu doküman Inveo Portföy Yönetimi A.Ş. tarafından yalnızca bilgilendirme amacıyla hazırlanmış olup üçüncü şahıslara alım/satım yapmaları yolunda herhangi bir teklifte bulunulmamaktadır. Diğer yatırımcılarla paylaşılmasından, yasal düzenlemelere aykırı şekilde ve amacı dışında kullanılmasından Inveo Portföy Yönetimi A.Ş. ve çalışanları sorumlu tutulamaz. Burada yer alan yorum ve tavsiyeler ise genel nitelikte olup mali durumunuz ile risk ve getiri tercihlerinize uygun olmayabilir. Sadece bu bilgilere dayanarak yatırım kararı verilmesi beklentilerinize uygun sonuçlar doğurmayabilir. Fonun geçmiş dönem getirisi gelecek dönemlerin getirisi için herhangi bir gösterge olamaz.



+90 (212) 987 20 01



info@inveoportfoy.com

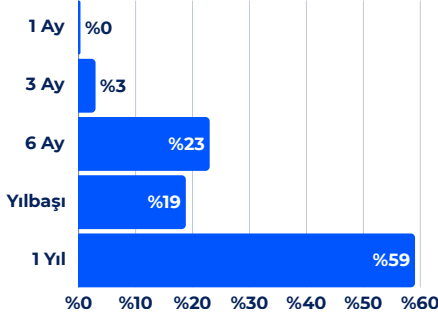


inveoportfoy.com

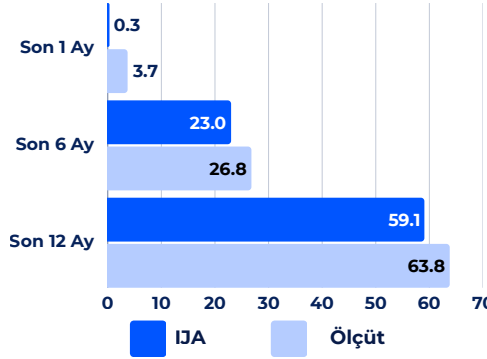


## Performans

## Dönemsel



## Karşılaştırmalı Getiriler (%)



## Aylık Getiri

%0.3

## Fon Büyüklük

(Mio TL)

211.7



## Yatırımcı Sayısı

1,330

## Yönetim Ücreti

Yıllık %2.0

## Alım ve Satım Valör

Alım T+1 / Satım T+2

## Vergi (Stopaj)

Gerçek Kişi %17.5

Tüzel Kişi %0

## Fon Karşılaştırma Ölçütü

%100 BIST-KYD Mevduat  
Endeksi x 1.1

## Satış Kanalları

Tefas'a dahil tüm  
Banka/Aracı Kurumlar

## Saklamacı Kuruluş

Denizbank A.Ş.

## Fon İhraç Tarihi

23.08.2021

## Yatırımcı Profili

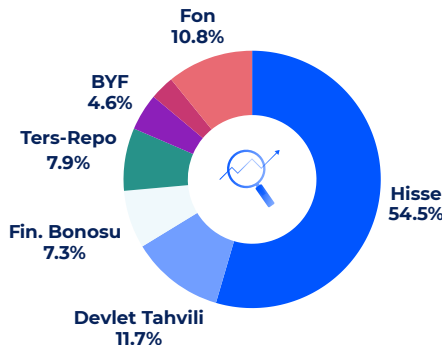
- Hangi sektöre yatırım yapacağına karar veremeyen, alternatif yatırım arayışında olan,
- Yatırımlarında geleneksel yaklaşımın dışına çıkmak isteyen,
- Dengeli ve istikrarlı getiri beklentisine sahip,
- Orta-uzun vadede, enflasyon ve mevduat üzerinde getiri hedefiyle,
- Büyüme amaçlı yatırım yapmayı tercih eden yatırımcılar için uygundur.

## Yatırım Stratejisi

Değişken piyasa koşullarına göre fonun esnek olarak yönetilmesi esasına dayanır. Fonun yönetiminde orta ve uzun vadede TL bazında yüksek getiri sağlama hedeflenmekte olup, tüm piyasalardaki fırsatlardan faydalanılmasını amaçlayan bir yönetim stratejisi izlenir.

## Fon İçeriği

## Güncel Dağılım



## Fon Risk Derecesi



5/7 - Yüksek

## Önerilen Vade

Orta/Uzun

## Aylık Getiri Tablosu (%)

Yıl/Ay	Ocak	Şubat	Mart	Nisan	Mayıs	Haziran	Temmuz	Ağustos	Eylül	Ekim	Kasım	Aralık
2023	-4.83	0.06	3.56	-3.90	9.87	17.58	17.82	6.86	8.43	1.18	2.71	2.37
2024	5.69	7.59	3.08	9.24	1.2	2.49	2.33	1.85	2.21	0.06	4.36	1.54
2025	3.89	-0.32	-3.61	2.14	2.84	11.50	3.15	3.23	-0.09	1.15	7.77	3.52
2026	14.53	0.76	-4.62	7.61	0.32							

**Yasal Uyarı:** Bu doküman Inveo Portföy Yönetimi A.Ş. tarafından yalnızca bilgilendirme amacıyla hazırlanmış olup üçüncü şahıslara alım/satım yapmaları yolunda herhangi bir teklifte bulunulmamaktadır. Diğer yatırımcılarla paylaşılmasından, yasal düzenlemelere aykırı şekilde ve amacı dışında kullanılmasından Inveo Portföy Yönetimi A.Ş. ve çalışanları sorumlu tutulamaz. Burada yer alan yorum ve tavsiyeler ise genel nitelikte olup mali durumunuz ile risk ve getiri tercihlerinize uygun olmayabilir. Sadece bu bilgilere dayanarak yatırım kararı verilmesi beklentilerinize uygun sonuçlar doğurmayabilir. Fonun geçmiş dönem getirisi gelecek dönemlerin getirisi için herhangi bir gösterge olamaz.



+90 (212) 987 20 01



info@inveoportfoy.com

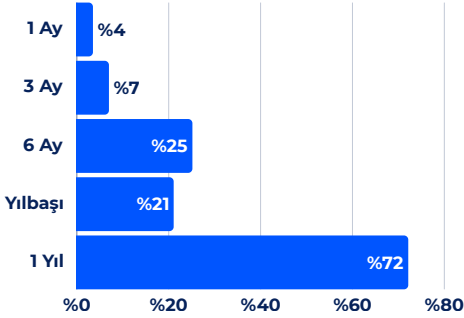


inveoportfoy.com

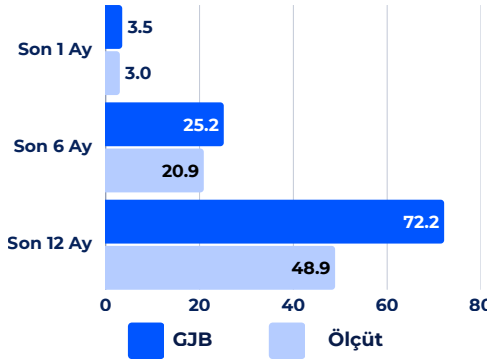


## Performans

## Dönemsel



## Karşılaştırmalı Getiriler (%)



## Aylık Getiri

%3.5

## Fon Büyüklük

(Mio TL)

84.6



## Yatırımcı Sayısı

1,074

## Yönetim Ücreti

Yıllık %0.5

## Alım ve Satım Valör

Alım T+1 / Satım T+2

## Vergi (Stopaj)

Gerçek Kişi %17.5

Tüzel Kişi %0

## Fon Karşılaştırma Ölçütü

%100 BIST-KYD Mevduat Endeksi

## Satış Kanalları

Tefas'a dahil tüm Banka/Aracı Kurumlar

## Saklamacı Kuruluş

Denizbank A.Ş.

## Fon İhraç Tarihi

03.05.2021

## Yatırımcı Profili

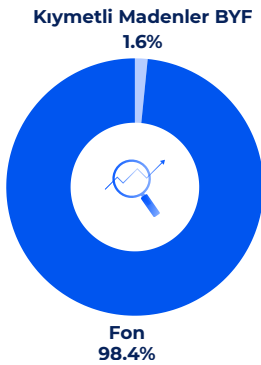
- Tek bir fon ile altından dövize, teknolojiyen yurtdışı borsalara kadar yatırım yaparak,
- Orta-uzun vadede, Enflasyon ve mevduat üzerinde getiri hedefiyle
- Büyüme amaçlı yatırım yapmayı tercih eden yatırımcılar için uygundur.

## Yatırım Stratejisi

Fon portföyü dünyaca kabul görmüş Black-Litterman finansal modelinin, yapay zeka tabanlı tahminlerin ve Inveo Portföy'ün deneyimli ve uzman yatırım komitesinin kararlarının kullanıldığı hibrit bir model ile yönetilmektedir. Fon portföy dağılımında varlık çeşitlendirmesi esastır. Bu çeşitlendirme ile varlık sınıfları arasındaki ters korelasyon ilişkisi yoluyla riskin azaltılması gözetilmektedir.

## Fon İçeriği

## Güncel Dağılım



## Fon Risk Derecesi



4/7 - Orta

## Önerilen Vade

Orta/Uzun

## Aylık Getiri Tablosu (%)

Yıl/Ay	Ocak	Şubat	Mart	Nisan	Mayıs	Haziran	Temmuz	Ağustos	Eylül	Ekim	Kasım	Aralık
2023	-3.13	0.73	1.11	0.65	2.79	21.05	15.73	8.47	6.11	-3.27	4.51	2.07
2024	5.82	6.65	3.57	4.33	2.23	3.35	2.04	1.12	2.22	-0.55	1.90	2.90
2025	2.71	0.50	-0.92	-1.28	0.47	7.41	4.57	4.23	3.76	2.91	10.03	3.37
2026	13.42	-0.22	-5.59	9.47	3.51							

**Yasal Uyarı:** Bu doküman Inveo Portföy Yönetimi A.Ş. tarafından yalnızca bilgilendirme amacıyla hazırlanmış olup üçüncü şahıslara alım/satım yapmaları yolunda herhangi bir teklifte bulunulmamaktadır. Diğer yatırımcılarla paylaşılmasından, yasal düzenlemelere aykırı şekilde ve amacı dışında kullanılmasından Inveo Portföy Yönetimi A.Ş. ve çalışanları sorumlu tutulamaz. Burada yer alan yorum ve tavsiyeler ise genel nitelikte olup mali durumunuz ile risk ve getiri tercihlerinize uygun olmayabilir. Sadece bu bilgilere dayanarak yatırım kararı verilmesi beklentilerinize uygun sonuçlar doğurmayabilir. Fonun geçmiş dönem getirisi gelecek dönemlerin getirisi için herhangi bir gösterge olamaz.



+90 (212) 987 20 01



info@inveoportfoy.com

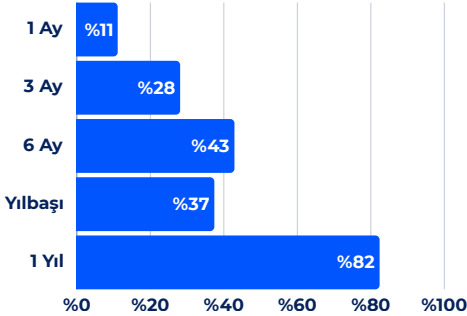


inveoportfoy.com

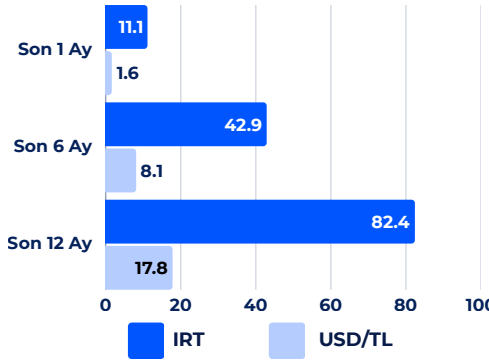


## Performans

## Dönemsel



## Karşılaştırmalı Getiriler (%)



## Aylık Getiri

%11.1

Fon Büyüklük  
(Mio TL)

127.4



## Yatırımcı Sayısı

1,538

## Yönetim Ücreti

Yıllık %1.95

## Alım ve Satım Valör

Alım T+1 / Satım T+3

## Vergi (Stopaj)

Gerçek Kişi %17.5

Tüzel Kişi %0

## Fon Karşılaştırma Ölçütü

%65 MSCI USA Tech 125 Index

%20 BIST Teknoloji Ağırlık

Sınırlamalı Getiri Endeksi

%15 BIST-KYD Repo (Brüt)

Endeksi

## Satış Kanalları

Tefas'a dahil tüm  
Banka/Aracı Kurumlar

## Saklamacı Kuruluş

Denizbank A.Ş.

## Fon İhraç Tarihi

12.01.2022

## Yatırımcı Profili

- Teknoloji sektörüne ilgi duyan,
- Portföyünü uluslararası borsalarda çeşitlendirmek isteyen,
- Orta-uzun vadede küresel teknoloji sektörünün gelişimine ortak olarak getiri elde etmeyi hedefleyen,
- Görece risk algısı yüksek yatırımcılar için uygundur

## Yatırım Stratejisi

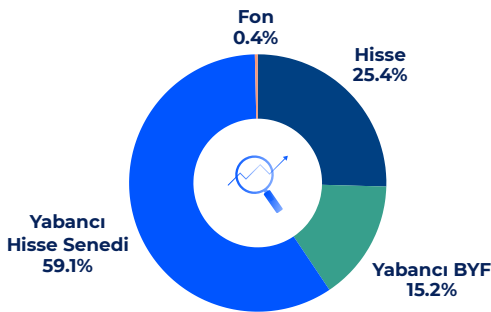
Fon portföyünde azami %80 yabancı hisse senedi bulundurarak uluslararası borsalarda işlem gören önde gelen teknoloji şirketlerinin hisselerine yatırım yapılır.

Genel olarak hisseler eşit ağırlıklandırılmakta olup, temel ve teknik göstergelere göre ağırlıkları belli bant içinde farklılaştırılabilir.

Fon portföyünde genel temaya uygun BIST Teknoloji hisseleri de yer alabilecektir.

## Fon İçeriği

## Güncel Dağılım



## Fon Risk Derecesi



6/7 - Yüksek

## Önerilen Vade

Orta/Uzun

## Aylık Getiri Tablosu (%)

Yıl/Ay	Ocak	Şubat	Mart	Nisan	Mayıs	Haziran	Temmuz	Ağustos	Eylül	Ekim	Kasım	Aralık
2023	1.30	-1.16	4.18	-1.05	10.70	32.36	13.00	-0.54	4.14	-2.22	16.84	4.41
2024	12.65	11.81	1.90	1.47	0.17	6.35	0.68	0.96	1.67	1.57	3.35	2.86
2025	4.82	-1.43	0.85	-5.14	4.30	1.85	2.19	5.73	5.29	4.70	5.22	3.98
2026	11.68	-3.94	-6.12	22.79	11.12							

**Yasal Uyarı:** Bu doküman Inveo Portföy Yönetimi A.Ş. tarafından yalnızca bilgilendirme amacıyla hazırlanmış olup üçüncü şahıslara alım/satım yapmaları yolunda herhangi bir teklifte bulunulmamaktadır. Diğer yatırımcılarla paylaşılmasından, yasal düzenlemelere aykırı şekilde ve amacı dışında kullanılmasından Inveo Portföy Yönetimi A.Ş. ve çalışanları sorumlu tutulamaz. Burada yer alan yorum ve tavsiyeler ise genel nitelikte olup mali durumunuz ile risk ve getiri tercihlerinize uygun olmayabilir. Sadece bu bilgilere dayanarak yatırım kararı verilmesi beklentilerinize uygun sonuçlar doğurmayabilir. Fonun geçmiş dönem getirisi gelecek dönemlerin getirisi için herhangi bir gösterge olamaz.



+90 (212) 987 20 01



info@inveoportfoy.com

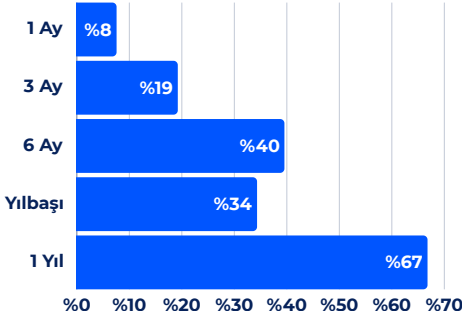


inveoportfoy.com

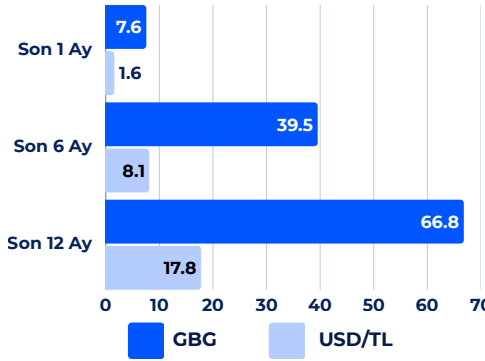


## Performans

## Dönemsel



## Karşılaştırmalı Getiriler (%)



## Aylık Getiri

%7.6

Fon Büyüklük  
(Mio TL)

193.2



## Yatırımcı Sayısı

3,605

## Yönetim Ücreti

Yıllık %2.5

## Alım ve Satım Valör

Alım T+1 / Satım T+3

## Vergi (Stopaj)

Gerçek Kişi %17.5

Tüzel Kişi %0

## Fon Karşılaştırma Ölçütü

%30 MSCI ACWI ALL WORLD

%35 MSCI EZU EUROZONE

%30 MSCI EEM EMERGING

MKTs

%5 KYD ON Brüt Endeksi

## Satış Kanalları

Tefas'a dahil tüm  
Banka/Aracı Kurumlar

## Saklamacı Kuruluş

Denizbank A.Ş.

## Fon İhraç Tarihi

12.01.2011

## Yatırımcı Profili

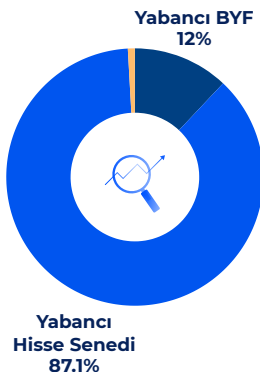
- Global şirketlerin performansından faydalanarak,
- Birikimlerini hisse senedinde değerlendirmek isteyen,
- Orta-uzun vadeyi tercih eden,
- Yatırımlarını TL değerlendiren,
- Risk algısı yüksek yatırımcılar için uygundur.

## Yatırım Stratejisi

Fon toplam değerinin en az % 80'ini devamlı olarak yabancı (G-20 Ülkeleri) ortaklık paylarına yatırılır. G-20 Ülkelerinde faaliyet gösteren ve bu ülkelerin sermaye piyasalarına kote olmuş ya da başka bir ülkede kurulmuş olmakla birlikte, faaliyetlerinin önemli bir bölümünü G-20 ülkelerinde gerçekleştiren şirketlerinin ortaklık payları yukarıda yer alan G-20 ülkeleri ortaklık payları kapsamında sayılmaktadır.

## Fon İçeriği

## Güncel Dağılım



## Fon Risk Derecesi



6/7 - Yüksek

## Önerilen Vade

Orta/Uzun

## Aylık Getiri Tablosu (%)

Yıl/Ay	Ocak	Şubat	Mart	Nisan	Mayıs	Haziran	Temmuz	Ağustos	Eylül	Ekim	Kasım	Aralık
2023	8.33	-2.06	3.99	1.11	3.37	29.32	11.21	-4.95	-0.85	-0.80	9.57	7.04
2024	2.15	2.78	6.51	-2.26	4.39	1.48	4.00	3.25	4.95	-3.15	1.12	-1.68
2025	8.78	-1.90	-0.02	-4.11	8.20	4.35	2.76	5.14	5.31	0.73	-0.05	3.88
2026	10.11	2.32	-4.12	15.60	7.57							

**Yasal Uyarı:** Bu doküman Inveo Portföy Yönetimi A.Ş. tarafından yalnızca bilgilendirme amacıyla hazırlanmış olup üçüncü şahıslara alım/satım yapmaları yolunda herhangi bir teklifte bulunulmamaktadır. Diğer yatırımcılarla paylaşılmasından, yasal düzenlemelere aykırı şekilde ve amacı dışında kullanılmasından Inveo Portföy Yönetimi A.Ş. ve çalışanları sorumlu tutulamaz. Burada yer alan yorum ve tavsiyeler ise genel nitelikte olup mali durumunuz ile risk ve getiri tercihlerinize uygun olmayabilir. Sadece bu bilgilere dayanarak yatırım kararı verilmesi beklentilerinize uygun sonuçlar doğurmayabilir. Fonun geçmiş dönem getirisi gelecek dönemlerin getirisi için herhangi bir gösterge olamaz.



+90 (212) 987 20 01



info@inveoportfoy.com

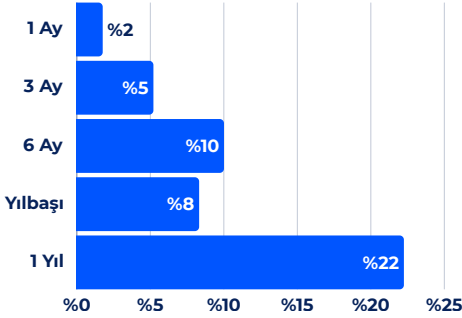


inveoportfoy.com

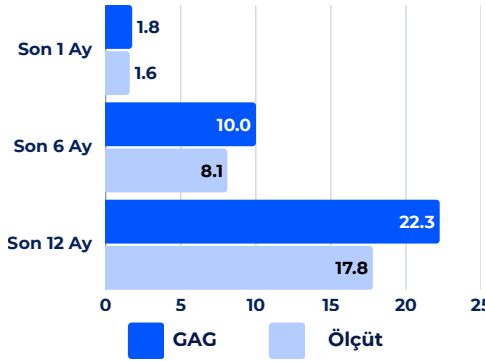


## Performans

## Dönemsel



## Karşılaştırmalı Getiriler (%)



## Aylık Getiri

%1.8

## Fon Büyüklük

(Mio TL)

738.6



## Yatırımcı Sayısı

226

## Yönetim Ücreti

Yıllık %1.0

## Alım ve Satım Valör

Alım T+1 / Satım T+2

## Vergi (Stopaj)

Gerçek Kişi %17.5

Tüzel Kişi %0

## Fon Karşılaştırma Ölçütü

%100 BİST-KYD 1 Aylık  
Mevduat USD Endeksi

## Satış Kanalları

Tefas'a dahil tüm  
Banka/Aracı Kurumlar

## Saklamacı Kuruluş

Denizbank A.Ş.

## Fon İhraç Tarihi

15.05.2017

## Yatırımcı Profili

- Birikimlerini TL/USD cinsinden değerlendirmek isteyen,
- SPK mevzuatına göre nitelikli yatırımcı statüsünde olan
- Döviz dayalı sabit getirili menkul kıymetlere yatırım yapmayı tercih eden,
- Orta-uzun vadede faiz dalgalanmalarından faydalanarak yatırımlarında ilave getiri sağlamayı amaçlayan yatırımcılar için uygundur.

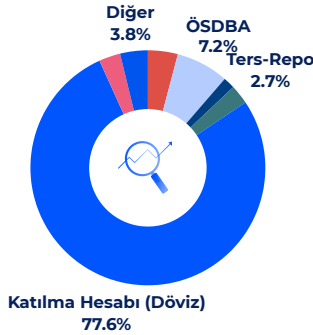
## Yatırım Stratejisi

Fon toplam değerinin en az %80'i devamlı olarak özel sektör ve kamu tarafından ihraç edilen döviz cinsi borçlanma araçlarına yatırılır. Yabancı yatırım araçları fon portföyüne dahil edilebilir.

Fon portföyüne dahil edilen yabancı para ve sermaye piyasası araçları fon toplam değerinin %20'sini aşamaz.

## Fon İçeriği

## Güncel Dağılım



## Fon Risk Derecesi



6/7 - Yüksek

## Önerilen Vade

Orta/Uzun

## Aylık Getiri Tablosu (%)

Yıl/Ay	Ocak	Şubat	Mart	Nisan	Mayıs	Haziran	Temmuz	Ağustos	Eylül	Ekim	Kasım	Aralık
2023	-0.15	0.67	3.02	1.09	4.52	26.71	5.67	-1.35	2.97	3.12	3.03	2.81
2024	3.4	3.05	3.83	0.56	-0.19	2.5	1.21	2.97	0.95	0.56	1.49	2.38
2025	2.36	2.04	4.15	1.05	2.10	2.12	2.40	1.55	1.75	1.37	1.47	1.56
2026	1.53	1.40	1.56	1.81	1.76							

**Yasal Uyarı:** Bu doküman Inveo Portföy Yönetimi A.Ş. tarafından yalnızca bilgilendirme amacıyla hazırlanmış olup üçüncü şahıslara alım/satım yapmaları yolunda herhangi bir teklifte bulunulmamaktadır. Diğer yatırımcılarla paylaşılmasından, yasal düzenlemelere aykırı şekilde ve amacı dışında kullanılmasından Inveo Portföy Yönetimi A.Ş. ve çalışanları sorumlu tutulamaz. Burada yer alan yorum ve tavsiyeler ise genel nitelikte olup mali durumunuz ile risk ve getiri tercihlerinize uygun olmayabilir. Sadece bu bilgilere dayanarak yatırım kararı verilmesi beklentilerinize uygun sonuçlar doğurmayabilir. Fonun geçmiş dönem getirisi gelecek dönemlerin getirisi için herhangi bir gösterge olamaz.



+90 (212) 987 20 01



info@inveoportfoy.com

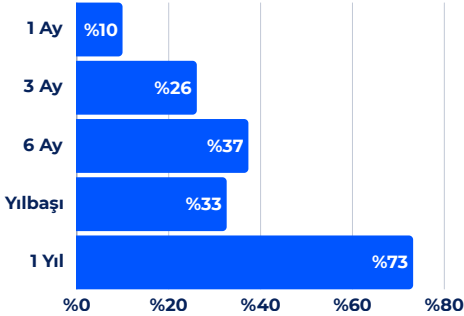


inveoportfoy.com

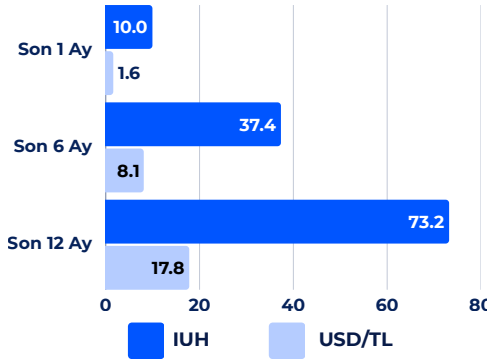


## Performans

## Dönemsel



## Karşılaştırmalı Getiriler (%)



## Aylık Getiri

%9.9

Fon Büyüklük  
(Mio TL)

11.2



## Yatırımcı Sayısı

712

## Yönetim Ücreti

Yıllık %2.0

## Alım ve Satım Valör

Alım T+1 / Satım T+3

## Vergi (Stopaj)

Gerçek Kişi %17.5

Tüzel Kişi %0

## Fon Karşılaştırma Ölçütü

%65 Nasdaq Yewno Global  
Disruptive Tech Bench Net  
Total Return Index  
%35 BIST Teknoloji Ağırlık  
Sınırlamalı Endeks

## Satış Kanalları

Tefas'a dahil tüm  
Banka/Aracı Kurumlar

## Saklamacı Kuruluş

Denizbank A.Ş.

## Fon İhraç Tarihi

13.06.2022

## Yatırımcı Profili

- Tek bir fon ile teknolojinin farklı alanlarına ve temalarına yatırım yapmak isteyen,
- Orta-uzun vadede enflasyon ve mevduat üzerinde getiri hedefiyle büyüme amaçlı yatırım yapmayı tercih eden yatırımcılar için uygundur

## Yatırım Stratejisi

Fon'un yatırım amacı; sağlık ve genetik devrimi, otomasyon ve imalat dönüşümü, ulaşım ve enerji dönüşümü, yapay zeka devrimi, altyapılar, hizmetler ve teknolojinin artan bağlantılı kullanımına dönük gelecek kuşak internet ile finansal hizmetlerin daha etkin ve yaygın kullanımına dayalı finansal teknoloji değişimine dayalı faaliyet gösteren ve bu faaliyetlerde büyümesi öngörülen şirketlerin büyüme olanaklarına ve olası kazançlarına iştirak edilmesidir.

## Fon İçeriği

## Güncel Dağılım

Fon  
100%

## Fon Risk Derecesi



4/7 - Orta

## Önerilen Vade

Orta/Uzun

## Aylık Getiri Tablosu (%)

Yıl/Ay	Ocak	Şubat	Mart	Nisan	Mayıs	Haziran	Temmuz	Ağustos	Eylül	Ekim	Kasım	Aralık
2023	-0.12	-2.26	3.71	-2.44	9.86	25.13	12.03	-0.72	-0.43	-2.54	11.75	6.60
2024	3.37	10.55	2.27	-0.74	0.57	5.26	-0.04	0.80	2.45	0.27	5.78	3.37
2025	4.24	-3.57	-0.02	-1.18	8.59	8.06	6.27	2.35	6.17	4.50	-3.29	3.57
2026	8.23	-2.84	-4.23	19.8	9.95							

**Yasal Uyarı:** Bu doküman Inveo Portföy Yönetimi A.Ş. tarafından yalnızca bilgilendirme amacıyla hazırlanmış olup üçüncü şahıslara alım/satım yapmaları yolunda herhangi bir teklifte bulunulmamaktadır. Diğer yatırımcılarla paylaşılmasından, yasal düzenlemelere aykırı şekilde ve amacı dışında kullanılmasından Inveo Portföy Yönetimi A.Ş. ve çalışanları sorumlu tutulamaz. Burada yer alan yorum ve tavsiyeler ise genel nitelikte olup mali durumunuz ile risk ve getiri tercihlerinize uygun olmayabilir. Sadece bu bilgilere dayanarak yatırım kararı verilmesi beklentilerinize uygun sonuçlar doğurmayabilir. Fonun geçmiş dönem getirisi gelecek dönemlerin getirisi için herhangi bir gösterge olamaz.



+90 (212) 987 20 01



info@inveoportfoy.com

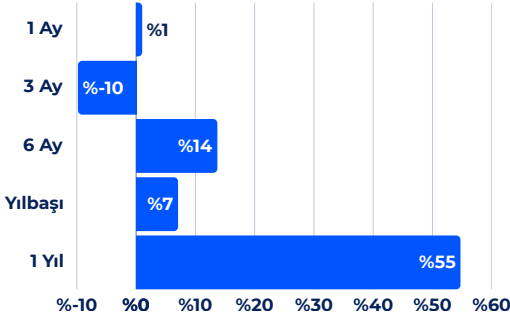


inveoportfoy.com

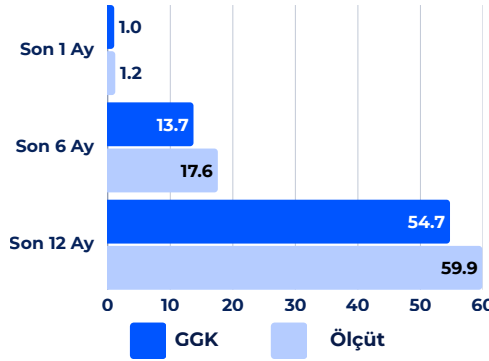


## Performans

## Dönemsel



## Karşılaştırmalı Getiriler (%)



## Aylık Getiri

%1.0

Fon Büyüklük  
(Mio TL)

2,758.5



## Yatırımcı Sayısı

12,973

## Yönetim Ücreti

Yıllık %1.5

## Alım ve Satım Valör

Alım T+1 / Satım T+1

## Vergi (Stopaj)

Gerçek Kişi %17.5

Tüzel Kişi %0

## Fon Karşılaştırma Ölçütü

%95 BIST-KYD Altın Fiyat

Ağırlıklı Ortalama Endeksi

%5 KYD Repo(Brüt) Endeksi

## Satış Kanalları

Tefas'a dahil tüm  
Banka/Aracı Kurumlar

## Saklamacı Kuruluş

Denizbank A.Ş.

## Fon İhraç Tarihi

01.09.2020

## Yatırımcı Profili

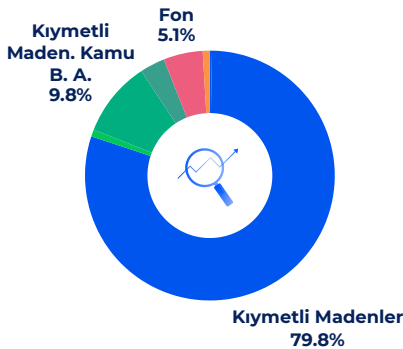
- Alt limit olmadan, birikimlerini altın ile çeşitlendirmek isteyen,
- Orta-uzun vadede vergi avantajlarından yararlanarak, Altına paralel getiri hedefleyen,
- Fiziki olarak altın saklamayı riskli bulan,
- Gerekli olduğu durumlarda ihtiyacı kadar nakde dönmeyi tercih eden yatırımcılar için uygundur.

## Yatırım Stratejisi

Dünya altın piyasalarındaki fiyat gelişmelerini fonun yatırımcısına yüksek oranda yansıtarak orta ve uzun vadede istikrarlı bir getiri sağlaması hedeflenir. Fon portföyüne ağırlıklı olarak altın ve altına dayalı para ve sermaye piyasası araçları dahil edilir. Fon toplam değerinin en az %80'i devamlı olarak borsada işlem gören altın ve altına dayalı para ve sermaye piyasası araçları ile altına dayalı endeksleri takip etmek üzere kurulan borsa yatırım fonu katılma paylarına yatırılır.

## Fon İçeriği

## Güncel Dağılım



## Fon Risk Derecesi



6/7 - Yüksek

## Önerilen Vade

Orta/Uzun

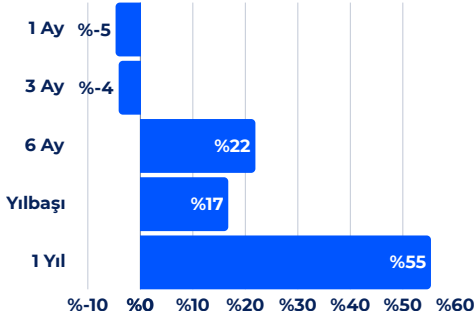
## Aylık Getiri Tablosu (%)

Yıl/Ay	Ocak	Şubat	Mart	Nisan	Mayıs	Haziran	Temmuz	Ağustos	Eylül	Ekim	Kasım	Aralık
2023	4.14	-4.88	9.78	7.20	1.89	19.98	7.62	3.70	-2.06	10.42	3.20	3.96
2024	2.13	5.17	14.18	3.47	-2.15	3.17	2.40	9.88	9.25	4.48	-2.30	-0.50
2025	5.47	5.31	10.25	8.20	1.06	0.55	3.08	3.33	16.16	5.38	3.80	6.19
2026	19.82	-0.91	-10.59	-0.16	1.03							

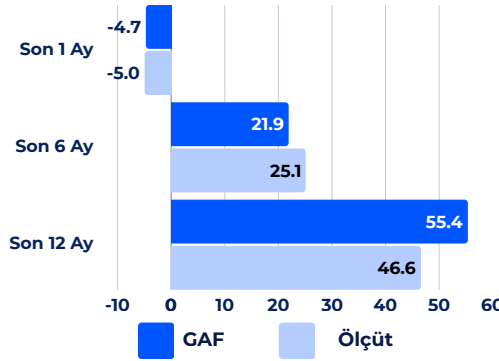
**Yasal Uyarı:** Bu doküman Inveo Portföy Yönetimi A.Ş. tarafından yalnızca bilgilendirme amacıyla hazırlanmış olup üçüncü şahıslara alım/satım yapmaları yolunda herhangi bir teklifte bulunulmamaktadır. Diğer yatırımcılarla paylaşılmasından, yasal düzenlemelere aykırı şekilde ve amacı dışında kullanılmasından Inveo Portföy Yönetimi A.Ş. ve çalışanları sorumlu tutulamaz. Burada yer alan yorum ve tavsiyeler ise genel nitelikte olup mali durumunuz ile risk ve getiri tercihlerinize uygun olmayabilir. Sadece bu bilgilere dayanarak yatırım kararı verilmesi beklentilerinize uygun sonuçlar doğurmayabilir. Fonun geçmiş dönem getirisi gelecek dönemlerin getirisi için herhangi bir gösterge olamaz.

## Performans

## Dönemsel



## Karşılaştırmalı Getiriler (%)



## Aylık Getiri

%-4.7

Fon Büyüklük  
(Mio TL)

207.5



## Yatırımcı Sayısı

1,763

## Yönetim Ücreti

Yıllık %2.5

## Alım ve Satım Valör

Alım T+1 / Satım T+2

## Vergi (Stopaj)

Gerçek Kişi %0  
Tüzel Kişi %0

## Fon Karşılaştırma Ölçütü

%85 BIST 100 Endeksi  
%15 KYD O/N Repo Endeksi

## Satış Kanalları

Tefas'a dahil tüm  
Banka/Aracı Kurumlar

## Saklamacı Kuruluş

Denizbank A.Ş.

## Fon İhraç Tarihi

26.02.1998

## Yatırımcı Profili

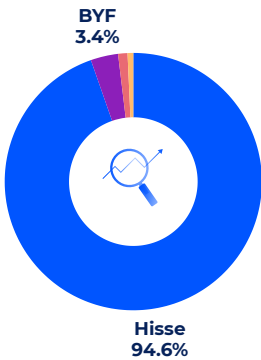
- Yüksek risk almaktan çekinmeyen ve yatırımlarını hisse senedi portföylerinde uzun vadeli olarak değerlendirmek isteyen yatırımcılar için uygundur.
- Uzun vadede Borsa getirisinden daha yüksek bir getiri sağlamayı amaçlar.

## Yatırım Stratejisi

Fonun yatırım amacı uzun vadede karşılaştırma ölçütünün üzerinde getiri elde etmektir. Fon portföyünün en az % 80'i menkul kıymet yatırım ortaklıkları hisse senetleri hariç olmak üzere devamlı olarak BIST'te işlem gören yerli ve yabancı hisse senetlerine yatırılır. Fon portföyünün %20 kısmı ile ters repo, nakit ve/veya borsa para piyasasına yatırım yapılabilir. Fon portföyüne ağırlıklı olarak Türk Lirası cinsinden hisse senetleri dahil edilir

## Fon İçeriği

## Güncel Dağılım



## Fon Risk Derecesi



6/7 - Yüksek

## Önerilen Vade

Orta/Uzun

## Aylık Getiri Tablosu (%)

Yıl/Ay	Ocak	Şubat	Mart	Nisan	Mayıs	Haziran	Temmuz	Ağustos	Eylül	Ekim	Kasım	Aralık
2023	-8.61	5.40	-3.18	-5.31	4.41	20.96	26.80	18.71	7.46	-10.59	8.1	-2.00
2024	18.56	11.58	-1.07	12.5	6.20	3.16	0.35	-6.76	1.91	-7.37	10.03	1.76
2025	2.39	-1.37	-0.79	-8.79	2.14	13.9	2.47	3.52	-2.35	-0.005	8.02	4.43
2026	22.44	-0.53	-9.98	11.77	-4.72							

**Yasal Uyarı:** Bu doküman Inveo Portföy Yönetimi A.Ş. tarafından yalnızca bilgilendirme amacıyla hazırlanmış olup üçüncü şahıslara alım/satım yapmaları yolunda herhangi bir teklifte bulunulmamaktadır. Diğer yatırımcılarla paylaşılmasından, yasal düzenlemelere aykırı şekilde ve amacı dışında kullanılmasından Inveo Portföy Yönetimi A.Ş. ve çalışanları sorumlu tutulamaz. Burada yer alan yorum ve tavsiyeler ise genel nitelikte olup mali durumunuz ile risk ve getiri tercihlerinize uygun olmayabilir. Sadece bu bilgilere dayanarak yatırım kararı verilmesi beklentilerinize uygun sonuçlar doğurmayabilir. Fonun geçmiş dönem getirisi gelecek dönemlerin getirisi için herhangi bir gösterge olamaz.



+90 (212) 987 20 01



info@inveoportfoy.com

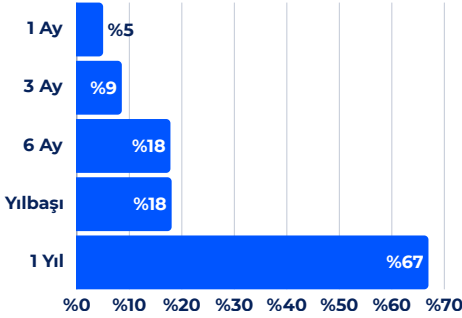


inveoportfoy.com

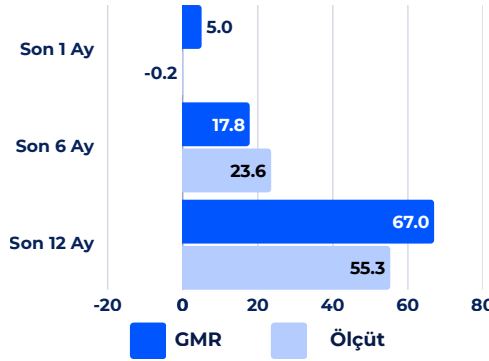


## Performans

## Dönemsel



## Karşılaştırmalı Getiriler (%)



## Aylık Getiri

%5.0

Fon Büyüklük  
(Mio TL)

216.4



## Yatırımcı Sayısı

5,033

## Yönetim Ücreti

Yıllık %2.5

## Alım ve Satım Valör

Alım T+1 / Satım T+2

## Vergi (Stopaj)

Gerçek Kişi %0

Tüzel Kişi %0

## Fon Karşılaştırma Ölçütü

%50 BIST 100-30 Endeksi  
(XYUZO)

%50 BIST TÜM-100 Endeksi

## Satış Kanalları

Tefas'a dahil tüm  
Banka/Aracı Kurumlar

## Saklamacı Kuruluş

Denizbank A.Ş.

## Fon İhraç Tarihi

26.06.2007

## Yatırımcı Profili

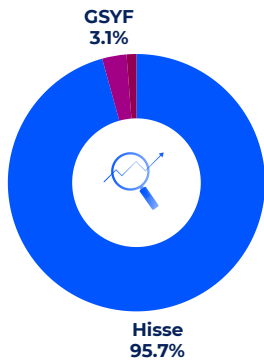
- Birikimlerini hisse senedinde değerlendirmek isteyen,
- Orta-uzun vadede, yüksek getiri beklentisiyle Borsa İstanbul'da işlem gören küçük ve orta ölçekli şirket hisse senetlerine yatırım yapmayı tercih eden,
- Yatırımlarını TL değerlendiren,
- Risk algısı yüksek yatırımcılar için uygundur.

## Yatırım Stratejisi

Fon ağırlıklı olarak BIST 30 endeksinde yer alan şirketler hariç olmak üzere borsada işlem gören diğer şirketlerin paylarına yatırılır. Fon toplam değerinin en az %80'i devamlı olarak menkul kıymet yatırım ortaklıkları payları hariç olmak üzere BİST'te işlem gören ihraççı payları, bunlara dayalı yapılan vadeli işlem sözleşmelerinin nakit teminatları, opsiyon sözleşmeleri ve aracı kuruluş varantlarına yatırılır.

## Fon İçeriği

## Güncel Dağılım



## Fon Risk Derecesi



6/7 - Yüksek

## Önerilen Vade

Orta/Uzun

## Aylık Getiri Tablosu (%)

Yıl/Ay	Ocak	Şubat	Mart	Nisan	Mayıs	Haziran	Temmuz	Ağustos	Eylül	Ekim	Kasım	Aralık
2023	-13.54	2.01	-4.46	-3.88	4.03	16.84	32.66	25.71	12.29	-11.68	2.73	-5.38
2024	17.0	11.77	-5.32	13.29	1.49	3.76	-0.64	-7.85	-2.74	-9.80	9.53	3.56
2025	-3.59	-6.18	1.44	-7.66	-2.03	12.84	11.74	7.47	-2.90	5.28	2.31	-0.19
2026	15.02	-5.46	-3.29	6.91	5.01							

**Yasal Uyarı:** Bu doküman Inveo Portföy Yönetimi A.Ş. tarafından yalnızca bilgilendirme amacıyla hazırlanmış olup üçüncü şahıslara alım/satım yapmaları yolunda herhangi bir teklifte bulunulmamaktadır. Diğer yatırımcılarla paylaşılmasından, yasal düzenlemelere aykırı şekilde ve amacı dışında kullanılmasından Inveo Portföy Yönetimi A.Ş. ve çalışanları sorumlu tutulamaz. Burada yer alan yorum ve tavsiyeler ise genel nitelikte olup mali durumunuz ile risk ve getiri tercihlerinize uygun olmayabilir. Sadece bu bilgilere dayanarak yatırım kararı verilmesi beklentilerinize uygun sonuçlar doğurmayabilir. Fonun geçmiş dönem getirisi gelecek dönemlerin getirisi için herhangi bir gösterge olamaz.



+90 (212) 987 20 01



info@inveoportfoy.com

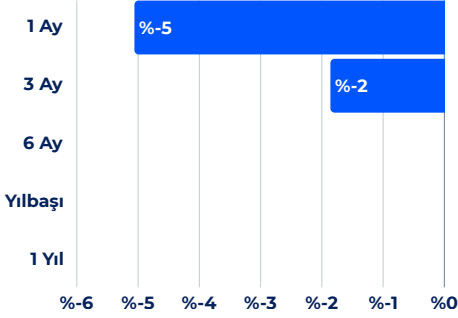


inveoportfoy.com

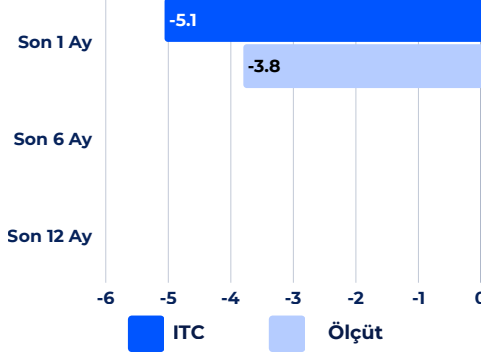


## Performans

## Dönemsel



## Karşılaştırmalı Getiriler (%)



## Aylık Getiri

%-5.1

Fon Büyüklük  
(Mio TL)

26.5



## Yatırımcı Sayısı

323

## Yönetim Ücreti

Yıllık %2.5

## Alım ve Satım Valör

Alım T+1 / Satım T+2

## Vergi (Stopaj)

Gerçek Kişi %0  
Tüzel Kişi %0

## Fon Karşılaştırma Ölçütü

%95 BIST Temettü Getiri  
Endeksi  
%5 BIST KYD Repo (Brüt)  
Endeksi

## Satış Kanalları

Tefas'a dahil tüm  
Banka/Aracı Kurumlar

## Saklamacı Kuruluş

Denizbank A.Ş.

## Fon İhraç Tarihi

05.01.2026

## Yatırımcı Profili

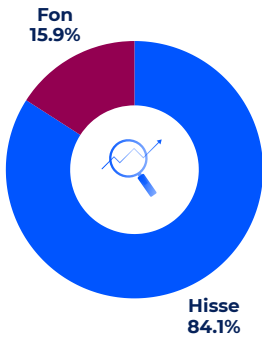
- Bu fon, düzenli temettü geliri hedefleyen ve yatırımlarını uzun vadeli perspektifle değerlendiren yatırımcılar için uygundur.
- Hisse senedi ağırlıklı yapısı nedeniyle piyasa dalgalanmalarını karşılayabilecek risk toleransına sahip yatırımcılara hitap eder.
- İstikrarlı nakit akışı ve sürdürülebilir kârlılık potansiyeli bulunan şirketlere odaklanan bir yatırım anlayışına uygundur.

## Yatırım Stratejisi

Fon portföyünün en az %80'i sürekli olarak BIST Temettü Endeksi'nde yer alan ve son 3 yılda düzenli nakit temettü ödeyen BIST'te işlem gören yerli şirket paylarına ve bu endeksi takip eden borsa yatırım fonlarına yatırılır.

## Fon İçeriği

## Güncel Dağılım



## Fon Risk Derecesi



6/7 - Yüksek

## Önerilen Vade

Orta/Uzun

## Aylık Getiri Tablosu (%)

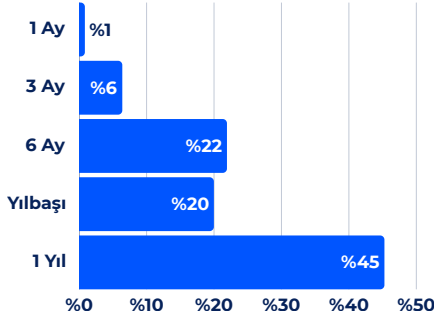
Yıl/Ay	Ocak	Şubat	Mart	Nisan	Mayıs	Haziran	Temmuz	Ağustos	Eylül	Ekim	Kasım	Aralık
2026		0.94	-6.04	10.01	-5.06							

**Yasal Uyarı:** Bu doküman Inveo Portföy Yönetimi A.Ş. tarafından yalnızca bilgilendirme amacıyla hazırlanmış olup üçüncü şahıslara alım/satım yapmaları yolunda herhangi bir teklifte bulunulmamaktadır. Diğer yatırımcılarla paylaşılmasından, yasal düzenlemelere aykırı şekilde ve amacı dışında kullanılmasından Inveo Portföy Yönetimi A.Ş. ve çalışanları sorumlu tutulamaz. Burada yer alan yorum ve tavsiyeler ise genel nitelikte olup mali durumunuz ile risk ve getiri tercihlerinize uygun olmayabilir. Sadece bu bilgilere dayanarak yatırım kararı verilmesi beklentilerinize uygun sonuçlar doğurmayabilir. Fonun geçmiş dönem getirisi gelecek dönemlerin getirisi için herhangi bir gösterge olamaz.

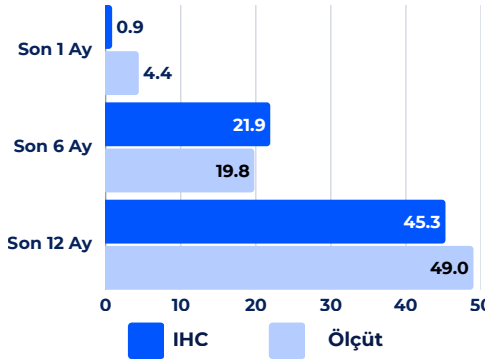


## Performans

## Dönemsel



## Karşılaştırmalı Getiriler (%)



## Aylık Getiri

%0.9

Fon Büyüklük  
(Mio TL)

266.3



## Yatırımcı Sayısı

286

## Yönetim Ücreti

Yıllık %2.28

## Alım ve Satım Valör

Alım T+1 / Satım T+3

## Vergi (Stopaj)

Gerçek Kişi %17.5

Tüzel Kişi %0

## Fon Karşılaştırma Ölçütü

%65 MSCI World Index  
%35 BIST-KYD 1 Aylık Mevduat  
(TL) Endeksi

## Satış Kanalları

Tefas'a dahil tüm  
Banka/Aracı Kurumlar

## Saklamacı Kuruluş

Denizbank A.Ş.

## Fon İhraç Tarihi

11.04.2022

## Yatırımcı Profili

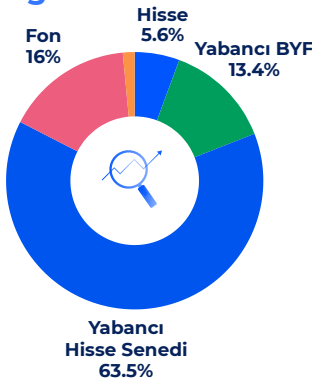
- Enflasyon üzeri getiri amaçlayarak, yatırımlarını değerlendirirken Türkiye ile kısıtlı kalmak istemeyen,
- Riskini dağıtmayı tercih eden,
- Alternatif sermaye piyasası getirilerinden faydalanmak isteyen,
- Risk algısı yüksek yatırımcılar için uygundur

## Yatırım Stratejisi

Fonun ana yatırım stratejisi fonun yönetiminde orta ve uzun vadede döviz bazında yüksek getiri sağlaması hedeflenmekte olup, başta pair-trading olmak üzere tüm piyasalardaki fırsatlardan faydalanılmasını amaçlayan bir portföy yönetim stratejisi izlenecektir.

## Fon İçeriği

## Güncel Dağılım



## Fon Risk Derecesi



6/7 - Yüksek

## Önerilen Vade

Orta/Uzun

## Aylık Getiri Tablosu (%)

Yıl/Ay	Ocak	Şubat	Mart	Nisan	Mayıs	Haziran	Temmuz	Ağustos	Eylül	Ekim	Kasım	Aralık
2023	0.86	-4.87	8.74	6.25	1.32	26.40	14.77	1.56	-3.72	-2.62	12.41	12.63
2024	-1.36	3.83	6.59	-1.45	3.64	-1.88	4.71	4.37	3.25	-4.98	4.22	1.88
2025	7.63	-4.14	3.96	-2.78	11.53	1.99	2.33	11.95	1.48	-2.91	3.50	1.62
2026	4.54	7.87	-6.48	12.80	0.85							

**Yasal Uyarı:** Bu doküman Inveo Portföy Yönetimi A.Ş. tarafından yalnızca bilgilendirme amacıyla hazırlanmış olup üçüncü şahıslara alım/satım yapmaları yolunda herhangi bir teklifte bulunulmamaktadır. Diğer yatırımcılarla paylaşılmasından, yasal düzenlemelere aykırı şekilde ve amacı dışında kullanılmasından Inveo Portföy Yönetimi A.Ş. ve çalışanları sorumlu tutulamaz. Burada yer alan yorum ve tavsiyeler ise genel nitelikte olup mali durumunuz ile risk ve getiri tercihlerinize uygun olmayabilir. Sadece bu bilgilere dayanarak yatırım kararı verilmesi beklentilerinize uygun sonuçlar doğurmayabilir. Fonun geçmiş dönem getirisi gelecek dönemlerin getirisi için herhangi bir gösterge olamaz.



+90 (212) 987 20 01



info@inveoportfoy.com

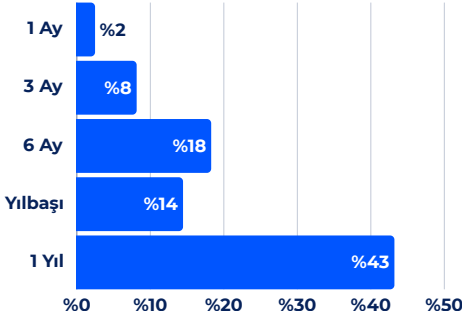


inveoportfoy.com

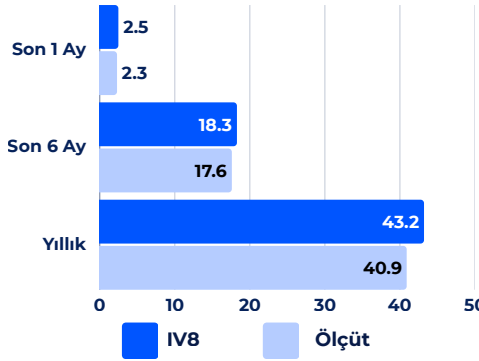


## Performans

## Dönemsel



## Karşılaştırmalı Getiriler (%)



## Aylık Getiri

%2.5

Fon Büyüklük  
(Mio TL)

29.9



## Yatırımcı Sayısı

132

## Yönetim Ücreti

Yıllık %1.50

## Alım ve Satım Valör

Alım T+1 / Satım T+1

## Vergi (Stopaj)

Gerçek Kişi %17.5  
Tüzel Kişi %0

## Fon Karşılaştırma Ölçütü

%50 BIST-KYD Kamu Kira  
Sertifikaları Endeksi  
%50 BIST-KYD Özel Sektör  
Kira Sertifikaları Endeksi

## Satış Kanalları

Tefas'a dahil tüm  
Banka/Aracı Kurumlar

## Saklamacı Kuruluş

Denizbank A.Ş.

## Fon İhraç Tarihi

10.06.2024

## Yatırımcı Profili

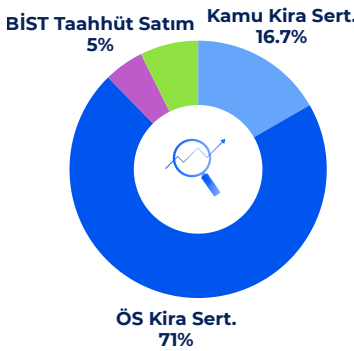
- Birikimlerini kira sertifikaları, katılma hesapları, ortaklık payları, altın vb kıymetli madenler gibi faizsiz finans ilkeleri uygun değerlendirmek isteyen,
- İslami finansa uygun yurt içi ve yurt dışı sermaye piyasası araçlarına dengeli varlık dağılımını hedefleyen,
- Birikimlerini ağırlıklı olarak TL cinsinden değerlendiren yatırımcılar için uygundur.

## Yatırım Stratejisi

Fon toplam değerinin tamamı devamlı olarak kira sertifikaları, katılma hesapları, BIST tarafından hesaplanan katılım endekslerinde yer alan ortaklık payları, döviz, altın ve diğer kıymetli madenlerden oluşmakla birlikte en az %80'i devamlı olarak Kamu ve Özel Sektör kira sertifikalarına yatırılacaktır.

## Fon İçeriği

## Güncel Dağılım



## Fon Risk Derecesi



2/7 - Düşük

## Önerilen Vade

Kısa/Orta

## Aylık Getiri Tablosu (%)

Yıl/Ay	Ocak	Şubat	Mart	Nisan	Mayıs	Haziran	Temmuz	Ağustos	Eylül	Ekim	Kasım	Aralık
2024							3.89	3.88	3.55	3.85	3.64	3.50
2025	3.57	2.97	2.97	3.07	3.18	3.30	3.68	3.38	3.11	3.30	2.68	3.35
2026	3.57	2.18	2.49	2.97	2.48							

**Yasal Uyarı:** Bu doküman Inveo Portföy Yönetimi A.Ş. tarafından yalnızca bilgilendirme amacıyla hazırlanmış olup üçüncü şahıslara alım/satım yapmaları yolunda herhangi bir teklifte bulunulmamaktadır. Diğer yatırımcılarla paylaşılmasından, yasal düzenlemelere aykırı şekilde ve amacı dışında kullanılmasından Inveo Portföy Yönetimi A.Ş. ve çalışanları sorumlu tutulamaz. Burada yer alan yorum ve tavsiyeler ise genel nitelikte olup mali durumunuz ile risk ve getiri tercihlerinize uygun olmayabilir. Sadece bu bilgilere dayanarak yatırım kararı verilmesi beklentilerinize uygun sonuçlar doğurmayabilir. Fonun geçmiş dönem getirisi gelecek dönemlerin getirisi için herhangi bir gösterge olamaz.



+90 (212) 987 20 01



info@inveoportfoy.com

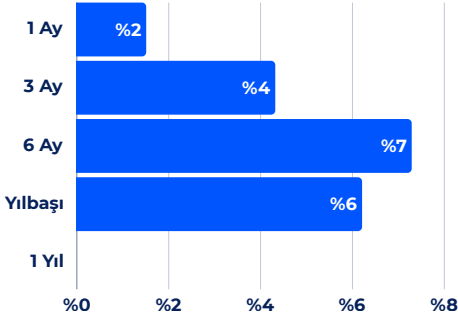


inveoportfoy.com

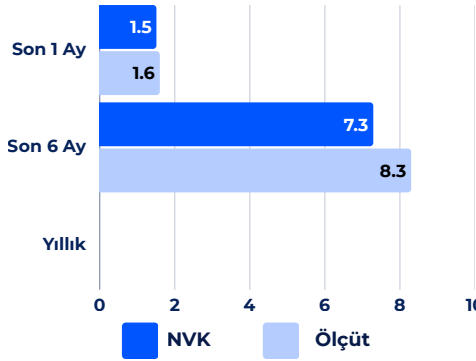


## Performans

## Dönemsel



## Karşılaştırmalı Getiriler (%)



## Aylık Getiri

%1.5

Fon Büyüklük  
(Mio TL)

40.9



## Yatırımcı Sayısı

17

## Yönetim Ücreti

Yıllık %1.00

## Alım ve Satım Valör

Alım T+1 / Satım T+3

## Vergi (Stopaj)

Gerçek Kişi %17.5

Tüzel Kişi %0

## Fon Karşılaştırma Ölçütü

%100 BIST-KYD 1 Aylık Kâr Payı  
USD Endeksi

## Satış Kanalları

Tefas'a dahil tüm  
Banka/Aracı Kurumlar

## Saklamacı Kuruluş

Denizbank A.Ş.

## Fon İhraç Tarihi

17.06.2025

## Yatırımcı Profili

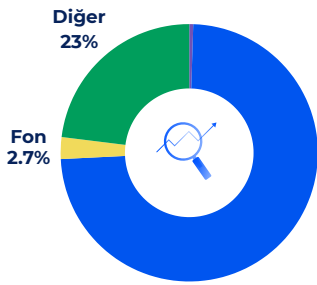
USD birikimlerini faizsiz finans ilkelerine göre değerlendirmek isteyen, katılım usulü getiri hedefleyen yatırımcılara uygun olan bu fona hem Türk Lirası hem de USD cinsinden giriş yapılabilir.

## Yatırım Stratejisi

Fon toplam değerinin en az %80'i devamlı olarak T.C. Hazine ve Maliye Bakanlığı tarafından döviz cinsinden ihraç edilen kira sertifikaları ile yerli ihraççıların döviz cinsinden ihraç edilen kira sertifikaları, murabaha işlemleri ve yerli bankalarda açılacak döviz cinsinden katılma hesaplarına yatırılacaktır.

## Fon İçeriği

## Güncel Dağılım

Katılma Hesabı (Döviz)  
73.7%

## Fon Risk Derecesi



6/7 - Yüksek

## Önerilen Vade

Kısa/Orta

## Aylık Getiri Tablosu (%)

Yıl/Ay	Ocak	Şubat	Mart	Nisan	Mayıs	Haziran	Temmuz	Ağustos	Eylül	Ekim	Kasım	Aralık
2025							1.08	0.18	0.26	1.19	1.16	1.02
2026	1.15	0.66	1.19	1.56	1.51							

**Yasal Uyarı:** Bu doküman Inveo Portföy Yönetimi A.Ş. tarafından yalnızca bilgilendirme amacıyla hazırlanmış olup üçüncü şahıslara alım/satım yapmaları yolunda herhangi bir teklifte bulunulmamaktadır. Diğer yatırımcılarla paylaşılmasından, yasal düzenlemelere aykırı şekilde ve amacı dışında kullanılmasından Inveo Portföy Yönetimi A.Ş. ve çalışanları sorumlu tutulamaz. Burada yer alan yorum ve tavsiyeler ise genel nitelikte olup mali durumunuz ile risk ve getiri tercihlerinize uygun olmayabilir. Sadece bu bilgilere dayanarak yatırım kararı verilmesi beklentilerinize uygun sonuçlar doğurmayabilir. Fonun geçmiş dönem getirisi gelecek dönemlerin getirisi için herhangi bir gösterge olamaz.



+90 (212) 987 20 01



info@inveoportfoy.com

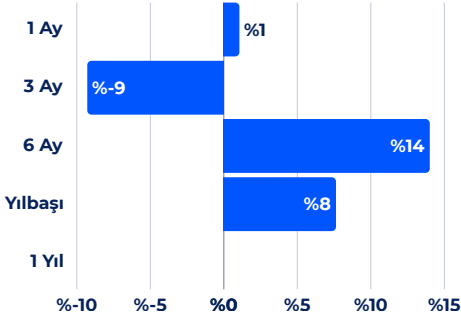


inveoportfoy.com

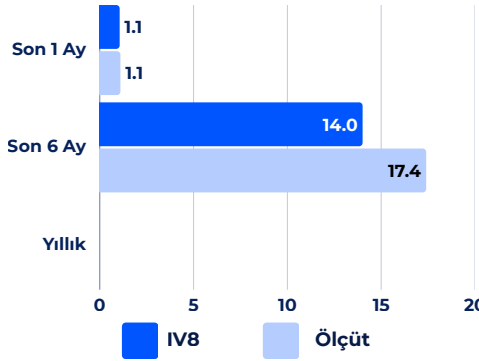


## Performans

## Dönemsel



## Karşılaştırmalı Getiriler (%)



## Aylık Getiri

%1.1

Fon Büyüklük  
(Mio TL)

49.5



## Yatırımcı Sayısı

214

## Yönetim Ücreti

Yıllık %1.50

## Alım ve Satım Valör

Alım T+1 / Satım T+1

## Vergi (Stopaj)

Gerçek Kişi %17.5

Tüzel Kişi %0

## Fon Karşılaştırma Ölçütü

%95 BIST-KYD Altın Fiyat Ağırlıklı Ortalama Endeksi  
%5 BIST-KYD 1 Aylık Kar Payı Endeksi

## Satış Kanalları

Tefas'a dahil tüm Banka/Aracı Kurumlar

## Saklamacı Kuruluş

Denizbank A.Ş.

## Fon İhraç Tarihi

17.06.2025

## Yatırımcı Profili

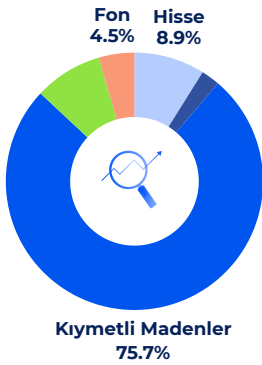
Faizsiz yatırım prensiplerini gözeterek, birikimlerini altın ve benzeri kıymetli maden dayanan varlıklarda değerlendirerek katılım usulü getiri hedefleyen yatırımcılar için uygundur.

## Yatırım Stratejisi

Fon'un toplam değerinin en az %80'i devamlı olarak borsada işlem gören altın ve altına dayalı ve katılım finans ilke ve esaslarına uygun sermaye piyasası araçlarına altın endeksini takip etmek üzere kurulu yerli borsa yatırım fonu katılma paylarına ve altına dayalı katılma hesaplarına yatırılır.

## Fon İçeriği

## Güncel Dağılım



## Fon Risk Derecesi



6/7 - Yüksek

## Önerilen Vade

Orta/Uzun

## Aylık Getiri Tablosu (%)

Yıl/Ay	Ocak	Şubat	Mart	Nisan	Mayıs	Haziran	Temmuz	Ağustos	Eylül	Ekim	Kasım	Aralık
2025							2.35	2.50	16.8	4.58	3.83	5.93
2026	18.71	-0.04	-10.01	-0.26	1.06							

**Yasal Uyarı:** Bu doküman Inveo Portföy Yönetimi A.Ş. tarafından yalnızca bilgilendirme amacıyla hazırlanmış olup üçüncü şahıslara alım/satım yapmaları yolunda herhangi bir teklifte bulunulmamaktadır. Diğer yatırımcılarla paylaşılmasından, yasal düzenlemelere aykırı şekilde ve amacı dışında kullanılmasından Inveo Portföy Yönetimi A.Ş. ve çalışanları sorumlu tutulamaz. Burada yer alan yorum ve tavsiyeler ise genel nitelikte olup mali durumunuz ile risk ve getiri tercihlerinize uygun olmayabilir. Sadece bu bilgilere dayanarak yatırım kararı verilmesi beklentilerinize uygun sonuçlar doğurmayabilir. Fonun geçmiş dönem getirisi gelecek dönemlerin getirisi için herhangi bir gösterge olamaz.



+90 (212) 987 20 01



info@inveoportfoy.com

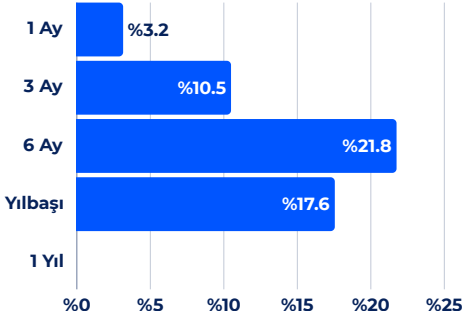


inveoportfoy.com

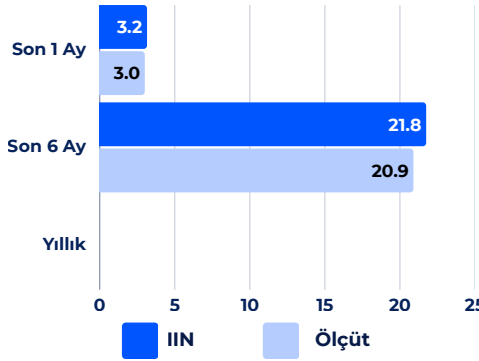


## Performans

## Dönemsel



## Karşılaştırmalı Getiriler (%)



## Aylık Getiri

%3.2

Fon Büyüklük  
(Mio TL)

1,752.3



## Yatırımcı Sayısı

84

## Yönetim Ücreti

Yıllık %1.03

## Alım ve Satım Valör

Alım T0 / Satım T0

## Vergi (Stopaj)

Gerçek Kişi %17.5

Tüzel Kişi %0

## Fon Karşılaştırma Ölçütü

%100 BIST-KYD 1 Aylık

Mevduat TL Endeksi

## Satış Kanalları

Tefas'a dahil tüm  
Banka/Aracı Kurumlar

## Saklamacı Kuruluş

Denizbank A.Ş.

## Fon İhraç Tarihi

15.10.2025

## Yatırımcı Profili

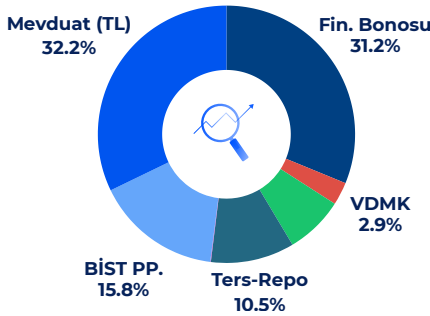
Bu fon, düşük risk toleransına sahip, likit ve kısa vadeli yatırım araçlarını tercih eden nitelikli yatırımcılar için uygundur. Portföy yapısı tamamen Türk lirası cinsinden, vadesi kısa, likiditesi yüksek para ve sermaye piyasası araçlarından oluştuğu için anapara oynaklığının sınırlı olmasını bekleyen ve mevduat benzeri istikrarlı bir getiri hedefleyen yatırımcılara hitap eder.

## Yatırım Stratejisi

Fon portföyünün tamamı devamlı olarak, vadesine en fazla 184 gün kalmış, likiditesi yüksek para ve sermaye piyasası araçlarından oluşacak ve fon portföyünün günlük olarak hesaplanan ağırlıklı ortalama vadesi en fazla 45 gün olacaktır.

## Fon İçeriği

## Güncel Dağılım



## Fon Risk Derecesi



2/7 - Düşük

## Önerilen Vade

Kısa

## Aylık Getiri Tablosu (%)

Yıl/Ay	Ocak	Şubat	Mart	Nisan	Mayıs	Haziran	Temmuz	Ağustos	Eylül	Ekim	Kasım	Aralık
2025											3.19	3.57
2026	3.37	2.93	3.28	3.72	3.15							

**Yasal Uyarı:** Bu doküman Inveo Portföy Yönetimi A.Ş. tarafından yalnızca bilgilendirme amacıyla hazırlanmış olup üçüncü şahıslara alım/satım yapmaları yolunda herhangi bir teklifte bulunulmamaktadır. Diğer yatırımcılarla paylaşılmasından, yasal düzenlemelere aykırı şekilde ve amacı dışında kullanılmasından Inveo Portföy Yönetimi A.Ş. ve çalışanları sorumlu tutulamaz. Burada yer alan yorum ve tavsiyeler ise genel nitelikte olup mali durumunuz ile risk ve getiri tercihlerinize uygun olmayabilir. Sadece bu bilgilere dayanarak yatırım kararı verilmesi beklentilerinize uygun sonuçlar doğurmayabilir. Fonun geçmiş dönem getirisi gelecek dönemlerin getirisi için herhangi bir gösterge olamaz.



+90 (212) 987 20 01



info@inveoportfoy.com

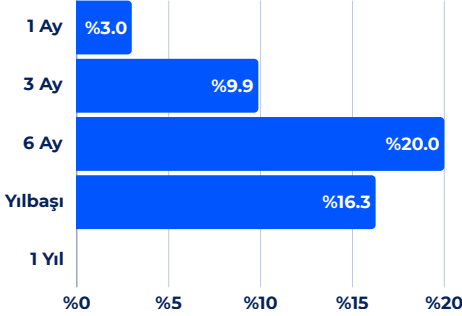


inveoportfoy.com

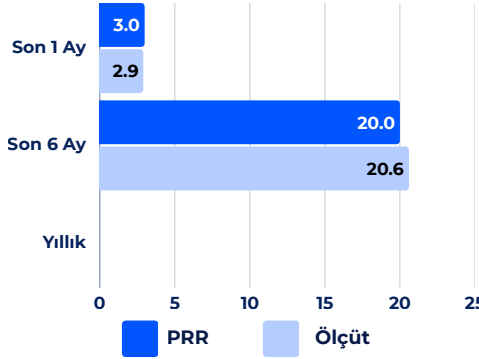


## Performans

## Dönemsel



## Karşılaştırmalı Getiriler (%)



## Aylık Getiri

%3.0

Fon Büyüklük  
(Mio TL)

533.0



## Yatırımcı Sayısı

123

## Yönetim Ücreti

Yıllık %1.16

## Alım ve Satım Valör

Alım T0 / Satım T0

## Vergi (Stopaj)

Gerçek Kişi %17.5  
Tüzel Kişi %0

## Fon Karşılaştırma Ölçütü

%5 BIST-KYD Kamu Kira Sertifikaları End.  
%5 BIST-KYD Özel Sektör Kira Sertifikaları End.  
%90 BIST-KYD 1 Aylık Kar Payı TL Endeksi

## Satış Kanalları

Tefas'a dahil tüm Banka/Aracı Kurumlar

## Saklamacı Kuruluş

Denizbank A.Ş.

## Fon İhraç Tarihi

11.11.2025

## Yatırımcı Profili

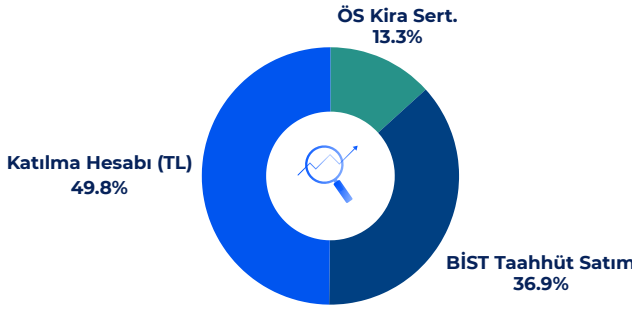
Birikimlerini faizsiz finans ilkelerine uygun şekilde değerlendirmek isteyen ve düşük risk algısına sahip yatırımcılara yönelik olan fon, katılım hesaplarına benzer biçimde piyasa dalgalanmalarından görece sınırlı etkilenmeyi hedefleyen bir getiri anlayışı sunmakta; aynı zamanda TEFAS ve benzeri platformlar üzerinden belirli bir saate kadar iletilen emirlerde aynı gün valörlü alım-satım imkânıyla acil likidite ihtiyaçlarına da etkin şekilde cevap vermektedir.

## Yatırım Stratejisi

Fonun yatırım stratejisi, birikimlerini ihtiyaç duyduklarında nakde çevirmek isteyen yatırımcılara, faizsiz/katılım finans ilkelerine uygun kısa vadeli ve istikrarlı getiri sağlayan sermaye piyasası araçlarına yatırım yapmaktır.

## Fon İçeriği

## Güncel Dağılım



## Fon Risk Derecesi



1/7 - Çok Düşük

## Önerilen Vade

Kısa

## Aylık Getiri Tablosu (%)

Yıl/Ay	Ocak	Şubat	Mart	Nisan	Mayıs	Haziran	Temmuz	Ağustos	Eylül	Ekim	Kasım	Aralık
2025												3.22
2026	3.01	2.71	3.09	3.49	2.99							

**Yasal Uyarı:** Bu doküman Inveo Portföy Yönetimi A.Ş. tarafından yalnızca bilgilendirme amacıyla hazırlanmış olup üçüncü şahıslara alım/satım yapmaları yolunda herhangi bir teklifte bulunulmamaktadır. Diğer yatırımcılarla paylaşılmasından, yasal düzenlemelere aykırı şekilde ve amacı dışında kullanılmasından Inveo Portföy Yönetimi A.Ş. ve çalışanları sorumlu tutulamaz. Burada yer alan yorum ve tavsiyeler ise genel nitelikte olup mali durumunuz ile risk ve getiri tercihlerinize uygun olmayabilir. Sadece bu bilgilere dayanarak yatırım kararı verilmesi beklentilerinize uygun sonuçlar doğurmayabilir. Fonun geçmiş dönem getirisi gelecek dönemlerin getirisi için herhangi bir gösterge olamaz.



+90 (212) 987 20 01



info@inveoportfoy.com



inveoportfoy.com



## Fonlarımız

### INVEO PORTFÖY YÖNETİMİ A.Ş. PARA PİYASASI ŞEMSİYE FONU

IRY INVEO PORTFÖY PARA PİYASASI (TL) FONU

### INVEO PORTFÖY YÖNETİMİ A.Ş. BORÇLANMA ARAÇLARI ŞEMSİYE FONU

GYK INVEO PORTFÖY BORÇLANMA ARAÇLARI (TL) FONU

GYL INVEO PORTFÖY KISA VADELİ BORÇLANMA ARAÇLARI (TL) FONU

### INVEO PORTFÖY YÖNETİMİ A.Ş. DEĞİŞKEN ŞEMSİYE FONU

IJA INVEO PORTFÖY ATAK DEĞİŞKEN FON

IRT INVEO PORTFÖY TEKNOLOJİ DEĞİŞKEN FON

GPG INVEO PORTFÖY BİRİNCİ DEĞİŞKEN FON

### INVEO PORTFÖY YÖNETİMİ A.Ş. KIYMETLİ MADEN ŞEMSİYE FONU

GGK INVEO PORTFÖY ALTIN FON

### INVEO PORTFÖY YÖNETİMİ A.Ş. HİSSE SENEDİ ŞEMSİYE FONU

GAF INVEO PORTFÖY BİRİNCİ HİSSE SENEDİ FONU (HİSSE SENEDİ YOĞUN FON)

GBG INVEO PORTFÖY G-20 ÜLKELERİ YABANCI HİSSE SENEDİ FONU

GMR INVEO PORTFÖY İKİNCİ HİSSE SENEDİ FONU (HİSSE SENEDİ YOĞUN FON)

ITC INVEO PORTFÖY TEMETTÜ ÖDEYEN ŞİRKETLER HİSSE SENEDİ (TL) FONU (HİSSE SENEDİ YOĞUN FON)

### INVEO PORTFÖY YÖNETİMİ A.Ş. KATILIM ŞEMSİYE FONU

CVK INVEO PORTFÖY ÇOKLU VARLIK KATILIM FONU

IV8 INVEO PORTFÖY KİRA SERTİFİKALARI KATILIM FONU

IAV INVEO PORTFÖY ALTIN KATILIM FONU

PRR INVEO PORTFÖY PARA PİYASASI KATILIM (TL) FONU

### INVEO PORTFÖY YÖNETİMİ A.Ş. SERBEST ŞEMSİYE FONU

GAG INVEO PORTFÖY BİRİNCİ SERBEST (DÖVİZ) FON

NVK INVEO PORTFÖY KATILIM SERBEST (DÖVİZ) FON

ICU INVEO PORTFÖY KISA VADELİ SERBEST (TL) FON

GEI INVEO PORTFÖY EVEREST SERBEST FON

IEZ INVEO PORTFÖY ELMA HİSSE SENEDİ SERBEST (TL) ÖZEL FON (HİSSE SENEDİ YOĞUN FON)

IHC INVEO PORTFÖY INTER SERBEST FON

IHE INVEO PORTFÖY BEYAZ HİSSE SENEDİ SERBEST (TL) ÖZEL FON (HİSSE SENEDİ YOĞUN FON)

INV INVEO PORTFÖY İSTATİSTİKSEL ARBİTRAJ KAR PAYI ÖDEYEN SERBEST (TL) ÖZEL FON

INZ INVEO PORTFÖY İSTATİSTİKSEL ARBİTRAJ SERBEST (TL) FON

IUC INVEO PORTFÖY GEDİK YATIRIM SERBET (TL) ÖZEL FON

IV2 INVEO PORTFÖY ARİSTA KAR PAYI ÖDEYEN SERBEST ÖZEL FON

IV6 INVEO PORTFÖY TE3 SERBEST (DÖVİZ) ÖZEL FON

IV7 INVEO PORTFÖY BEŞER SERBEST (TL) ÖZEL FON

IUR INVEO PORTFÖY ÜÇÜNCÜ SERBEST FON

GAN INVEO PORTFÖY ALFON SERBEST (TL) FON

IIN INVEO PORTFÖY PARA PİYASASI SERBEST (TL) FON

### INVEO PORTFÖY YÖNETİMİ A.Ş. FON SEPETİ ŞEMSİYE FONU

GJB INVEO PORTFÖY BİRİNCİ FON SEPETİ FONU

IUH INVEO PORTFÖY DÖNÜŞTÜRÜCÜ TEKNOLOJİLER FON SEPETİ FONU

### INVEO PORTFÖY YÖNETİMİ A.Ş. EMEKLİLİK YATIRIM FONU

FFZ HDI FİBA EMEKLİLİK VE HAYAT A.Ş. INVEO PORTFÖY FON SEPETİ EMEKLİLİK YATIRIM FONU

### INVEO PORTFÖY YÖNETİMİ A.Ş. GİRİŞİM SERMAYESİ

BEG INVEO PORTFÖY YÖNETİMİ A.Ş. EKSİM VENTURES GİRİŞİM SERMAYESİ YATIRIM FONU

BIE INVEO PORTFÖY YÖNETİMİ A.Ş. BİRİNCİ GAMING VE E-SPORTS GİRİŞİM SERMAYESİ YATIRIM FONU

BTG INVEO PORTFÖY YÖNETİMİ A.Ş. İKİNCİ FİNTECH GİRİŞİM SERMAYESİ YATIRIM FONU

BUG INVEO PORTFÖY YÖNETİMİ A.Ş. BİRİNCİ FİNTECH GİRİŞİM SERMAYESİ YATIRIM FONU

IN8 INVEO PORTFÖY YÖNETİMİ A.Ş. POLAT VENTURES GİRİŞİM SERMAYESİ YATIRIM FONU

IV1 INVEO PORTFÖY YÖNETİMİ A.Ş. BİRİNCİ TEKNOLOJİ GİRİŞİM SERMAYESİ YATIRIM FONU

IV3 INVEO PORTFÖY YÖNETİMİ A.Ş. INVEO VENTURES CO-INVESTMENT GİRİŞİM SERMAYESİ YATIRIM FONU

IV4 INVEO PORTFÖY YÖNETİMİ A.Ş. DÖRDÜNCÜ FİNTECH GİRİŞİM SERMAYESİ YATIRIM FONU

NAT INVEO PORTFÖY YÖNETİMİ A.Ş. ADVENTURES GİRİŞİM SERMAYESİ YATIRIM FONU

### INVEO PORTFÖY YÖNETİMİ A.Ş. GAYRİMENKUL YATIRIM FONU

IN9 INVEO PORTFÖY YÖNETİMİ A.Ş. NEFES EGE GAYRİMENKUL YATIRIM FONU

IVB INVEO PORTFÖY YÖNETİMİ A.Ş. BİRİNCİ SANAYİ GAYRİMENKUL YATIRIM FONU

## Yasal Uyarı

Bu raporda yer alan bilgiler Inveo Portföy Yönetimi A.Ş. tarafından genel bilgilendirme amacı ile hazırlanmıştır. Raporda yer alan yorum ve tavsiyeler, yorum ve tavsiyede bulunanların kişisel görüşlerine dayanmaktadır. Herhangi bir yatırım aracının alım satım önerisi ya da getiri vaadi olarak yorumlanmamalıdır. Bu görüşler mali durumunuz ile risk ve getiri tercihlerinize uygun olmayabilir. Bu nedenle, sadece burada yer alan bilgilere dayanarak yatırım kararı verilmesi beklentilerinize uygun sonuçlar doğurmayabilir. Burada yer alan fiyatlar, veriler ve bilgilerin tam ve doğru olduğu garanti edilemez; içerik, haber verilmeksizin değiştirilebilir. Tüm veriler, Inveo Portföy Yönetimi A.Ş. tarafından güvenilir olduğuna inanılan kaynaklardan alınmıştır. Bu kaynakların kullanılması nedeni ile ortaya çıkabilecek hatalardan Inveo Portföy Yönetimi A.Ş. sorumlu değildir.



**INVEO**  
PORTFÖY



+90 (212) 987 20 01



Esentepe Mahallesi, Büyükdere Caddesi  
No:171 Metrocity A Blok Kat:3 Levent/İstanbul



info@inveoportfoy.com



inveoportfoy.com